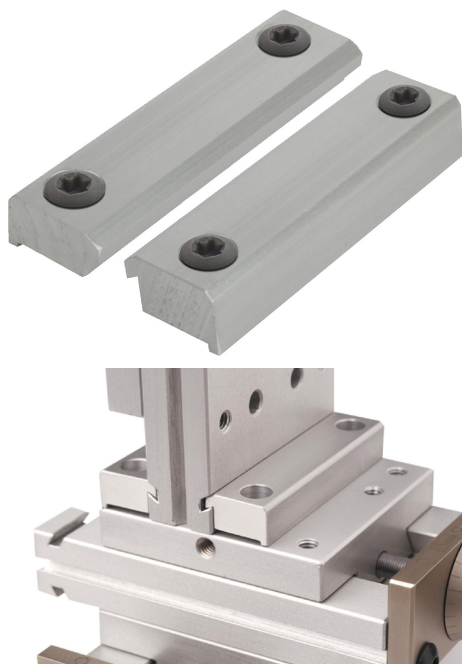


Popis zboží/obrázky produktu



Popis

Materiál:

Hliník EN AW-6063.

Pokyny k objednání:

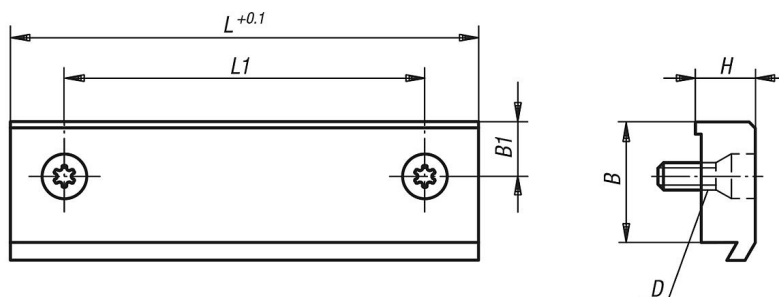
21000-020 (1 upínací lišta s upevňovacími šrouby)

Upozornění:

Upínací lišty slouží k upínání vedení saní v ose x-y-z a také jako lišta k upevnění sáňové jednotky ve stroji.

Při čelním použití je redukován zdvih.

Výkresy



Přehled zboží

Objednací číslo	B	B1	D pro šroub	H	L	L1	Zkrácení zdvihu	Hodí se pro saně
21000-020	5,7	3,7	M2	3,5	19,5	12	3,5	21000-020 ...
21000-030	5,7	2,85	M3	3,5	29,5	23	3,5	21000-030 ...
21000-050	11,5	5,25	M4	8	49,3	38	8	21000-050 ...
21000-080	11,5	6	M5	8	78,9	60	8	21000-080 ...
21000-120	15	10	M5	11	118,4	90	10	21000-120 ...