

Popis zboží/obrázky produktu

**Popis****Materiál:**

Čep z nerezové oceli 1.4542.
 Závěsné oko z nerezové oceli 1.4571.
 Závitový prvek z nerezové oceli 1.4542.
 #Tlačítko z hliníku.
 #Pružina z nerezové oceli.

Provedení:

Čepy, kalené.
 Závitový prvek, tvrzený.
 Oranžové eloxované tlačítko.

Upozornění:

Závitové nosné čepy se používají jako rychlý a snadný nosný prvek s pohyblivým závěsným okem.
 Závitové segmenty lze odblokovat stisknutím tlačítka a závitový nosný čep lze zasunout do závitového otvoru nebo jej z něj vyjmout. Pokud se tlačítko povolí, zablokují závitové segmenty bezpečně spoj. Odpadá tak zdlouhavé šroubování a vyšroubovávání jako např. u šroubu s okem.

Závěsné oko lze otočit o 180°. Bezpečnostní můstek v závěsném oku chrání tlačítko proti nechtěnému uvolnění při přímém tahu.

Pro použití je nutný otvor se závitem obsahujícím měřidlo s odpovídající pevností materiálu.

Ke každému závitovému nosnému čepu je přiložen podrobný návod k použití.

Ochrana proti korozi a odolné proti povětrnostním vlivům.

Ověřeno TÜV.

Specifikace X min, F1, F2 a F3 jsou testovány podle normy DIN EN 13155 a zkušební zatížení odpovídá trojnásobku jmenovitého zatížení.

Teplotní rozsah:

max. +250 °C.

Montáž:

Montáž:

1. Stiskněte a podržte tlačítko.
2. Vložte závitový nosný čep.
3. Uvolněte tlačítko (tlačítko musí být být opět ve výchozí poloze).
4. Ručně utahujte závitový nosný čep, dokud není v plném kontaktu s dosedací plochou.
5. Je třeba zajistit, aby závitové segmenty byly zasunuty v upevňovacím závitu.

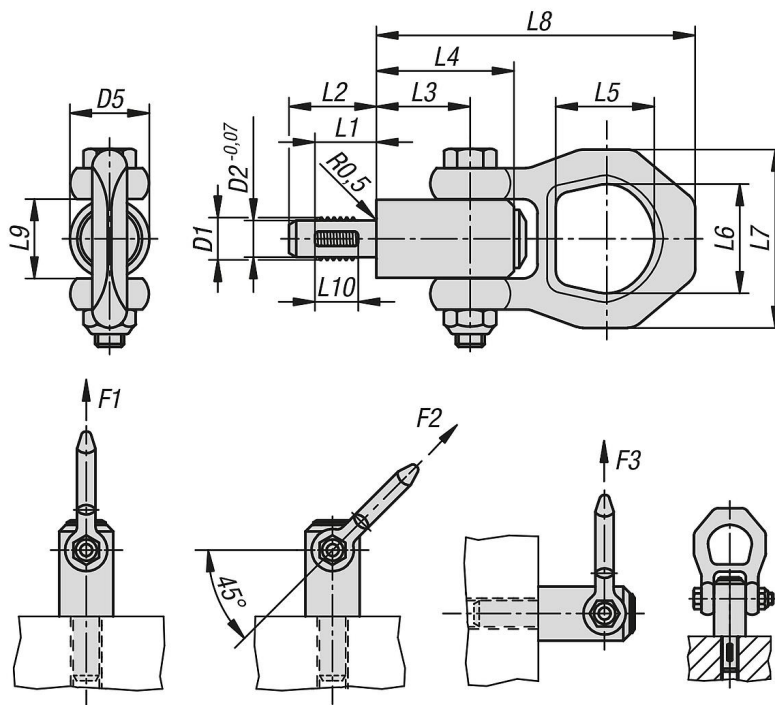
Demontáž:

1. Otočte závitovým nosným čepem proti směru hodinových ručiček o cca čtvrtinu otáčky.
2. Stiskněte a podržte tlačítko.
3. Vytáhněte závitový nosný čep.

Popis zboží/obrázky produktu

4. Tlačítko uvolněte.

Výkresy



Přehled zboží

Objednací číslo	D1	D2	D5	L1	L2	L3	L4	L5	L6	L7	L8	L9	L10	F1 kN	F2 kN	F3 kN
07785-01-08	M8	6,62	21,5	12	17,8	25,7	36	27	30	49	87,5	21,5	8	2,1	0,9	0,8
07785-01-10	M10	8,35	21,5	14	20	25,7	36	27	30	49	87,5	21,5	10	3,9	1,5	1,5
07785-01-12	M12	10,07	21,5	17	24	25,7	36	27	30	49	87,5	21,5	12	6,2	2,5	2,3
07785-01-16	M16	13,8	21,5	17	24	25,7	36	27	30	49	87,5	21,5	12	8,4	4,5	4,2
07785-01-20	M20	17,25	30	22	30	36,5	52	32,6	36	56	114	26	17	16,6	7,7	5,8
07785-01-24	M24	20,7	36	27	36	42	60	50,6	49,8	82	152	36	22	23	11,1	8,6