



## Popis

### Materiál:

Čep z nerezové oceli 1.4542.  
Závěsné oko z nerezové oceli 1.4571.  
Závitový prvek z nerezové oceli 1.4542.  
#Tlačítko z hliníku.  
#Pružina z nerezové oceli.

### Provedení:

Čepy, kalené.  
Závitový prvek, tvrzený.  
Oranžové eloxované tlačítko.

### Upozornění:

Závitové nosné čepy se používají jako rychlý a snadný nosný prvek s pohyblivým a otočným závěsným okem.

Závitové segmenty lze odemknout stisknutím tlačítka a závitový nosný čep lze zasunout do závitového otvoru nebo jej z něj vyjmout. Pokud se tlačítko povolí, zablokují závitové segmenty bezpečně spoj. Odpadá tak zdlouhavé šroubování a vyšroubovávání jako např. u šroubu s okem.

Výkyvné a otočné závěsné oko se při zvedání vždy vyrovná ve směru tahu, aniž by se čep otočil. Bezpečnostní můstek v závěsném oku chrání tlačítko proti nechtěnému uvolnění při přímém tahu.

Pro použití je nutný otvor se závitem obsahujícím měřidlo s odpovídající pevností materiálu.

Ke každému závitovému nosnému čepu je přiložen podrobný návod k použití.

Ochrana proti korozi a odolné proti povětrnostním vlivům.

Ověřeno TÜV.

Specifikace X min, F1, F2 a F3 jsou testovány podle normy DIN EN 13155 a zkušební zatížení odpovídá trojnásobku jmenovitého zatížení.

### Použití:

#### Montáž:

1. Stiskněte a podržte tlačítko.
2. Vložte závitový nosný čep.
3. Uvolněte tlačítko (tlačítko musí být být opět ve výchozí poloze).
4. Ručně utahujte závitový nosný čep, dokud není v plném kontaktu s dosedací plochou.
5. Je třeba zajistit, aby závitové segmenty byly zasunuty v upevňovacím závitě.

#### Demontáž:

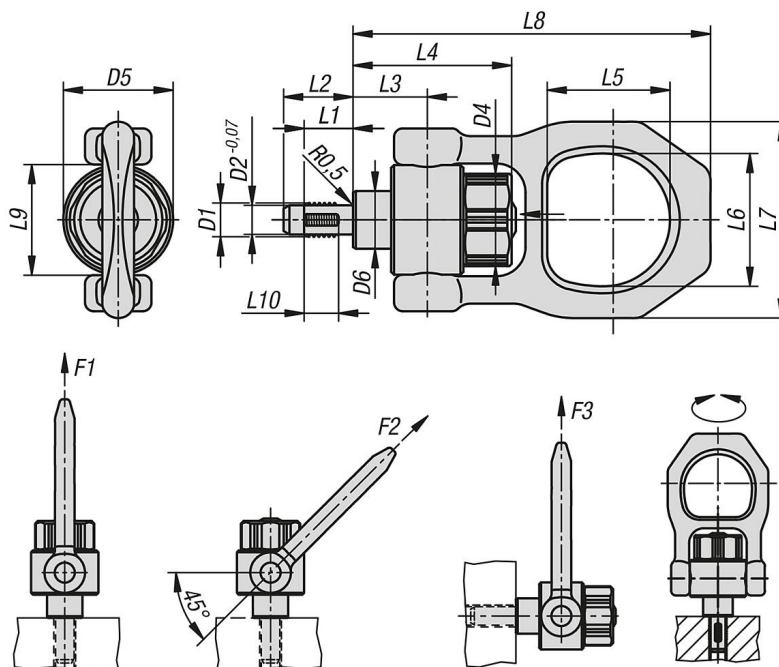
1. Otočte závitovým nosným čepem proti směru hodinových ručiček o cca čtvrtinu otáčky.
2. Stiskněte a podržte tlačítko.
3. Vytáhněte závitový nosný čep.
4. Tlačítko uvolněte.

**Teplotní rozsah:**

max. +250 °C.

Velikost závitů M24: od 150 °C lineární pokles nosnosti o 23 %.

**Výkresy**



**Přehled zboží**

Objednací číslo	D1	D2	D4	D5	D6	L1	L2	L3	L4	L5	L6	L7	L8	L9	L10	Utahovací moment max. Nm	F1 kN	F2 kN	F3 kN
07785-06-08	M8	6,62	33,5	38	20	12	17,8	25,7	54,9	42,5	46	68	123,7	38	8	2	2,1	0,9	0,8
07785-06-10	M10	8,35	33,5	38	20	14	20	25,7	54,9	42,5	46	68	123,7	38	10	2	3,9	1,5	1,5
07785-06-12	M12	10,07	33,5	38	20	17	24	25,7	54,9	42,5	46	68	123,7	38	12	2	6,2	2,5	2,3
07785-06-16	M16	13,8	33,5	38	20	17	24	25,7	54,9	42,5	46	68	123,7	38	12	2	8,4	4,5	4,2
07785-06-20	M20	17,25	50	59	35	22	30	36,5	73,7	55,6	70	102	167,5	59	17	3	16,6	7,7	5,0
07785-06-24	M24	20,7	50	59	35	27	36	42	79,2	55,6	70	102	173	59	22	3	23	11,1	8,6