

Normované díly

Vodící sloupky a vodící čepy

Vodící sloupky jsou válcové tyče vyrobené z vysoce kvalitních materiálů, jako je ocel nebo kalená ocel, které se instalují do nástrojů nebo forem. Jejich hlavní funkcí je zajistit přesné vertikální vyrovnání pohyblivých částí. Slouží jako stabilní vodící prvky, které zlepšují vedení pohybu i stabilitu nástroje nebo formy. Vodící sloupky jsou obvykle vybaveny vysoce kvalitním povrchem, který minimalizuje tření a umožňuje plynulý pohyb.

Vodící čepy jsou naopak válcové kolíky, které se používají v kombinaci s vodícími sloupky. Jsou namontovány v pohyblivých částech nástroje nebo formy a přesně zapadají do otvorů ve vodících sloupcích. Tato kombinace umožňuje lineární pohyb s nízkým třením a zabráňuje bočnímu posunu dílů. Vodící čepy jsou rovněž vyrobeny z kalené oceli, aby se minimalizovalo opotřebení.

Přednosti:

- Přesnost
- Opakovatelnost
- Dlouhá životnost



Kuličkové vedení a čepy kuličkového vedení

Použití recirkulačních kuličkových drah nebo recirkulačních kuličkových pouzder namontovaných na speciálních vodících lištách. Mezi dráhami nebo pouzdry a vodícími kolejnicemi jsou kuličky nebo kuličkové válečky, které umožňují pohyb s nízkým třením. To zajišťuje přesný lineární pohyb pohyblivých částí v nástrojích, formách a strojích.

Varianta této technologie jsou čepy kuličkového vedení, u nichž jsou na čepy namontovány obíhající kuličkové dráhy. Mezi dráhami a čepy jsou také kuličky nebo kuličkové válečky. Toto uspořádání umožňuje přesný lineární pohyb a často se používá u aplikací, které vyžadují kompaktní konstrukci.



Vodící pouzdra a vodící trubky

Vodící pouzdra jsou obvykle vyrobená z kalené oceli nebo jiných materiálů odolných proti opotřebení. Instalují se do otvorů nebo vybraní v nástrojích, formách nebo strojních součástech. Hlavním úkolem vodících pouzder je řídit lineární pohyb pohyblivých částí a minimalizovat boční posun. To umožňuje plynulý a přesný pohyb, který zajišťuje opakovatelné výrobní procesy a vysoké standardy kvality.

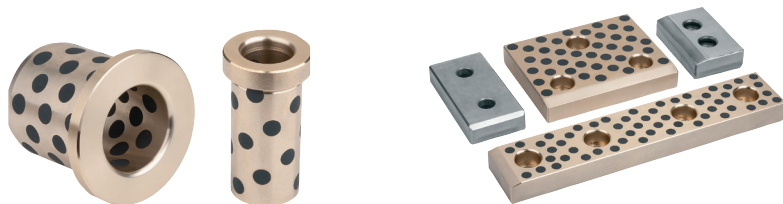
V kombinaci s vodícími sloupky nebo vodícími čepy umožňují vodící pouzdra komplexní vedení pohybů nástroje, což je zapotřebí zejména u vstřikovacích forem, děrovacích nástrojů a dalších přesných aplikací. Povrch vodících pouzder je často obroben s vysokou přesností, aby se minimalizovalo tření a zajistila dlouhá životnost.



Kluzné prvky, bezúdržbové

Bezúdržbové kluzné prvky z bronzu s grafitovými prvky představují moderní řešení při výrobě nástrojů a forem. Tyto speciálně vyvinuté komponenty nabízejí vynikající kombinaci odolnosti proti opotřebení, pohybu s nízkým třením a schopnosti fungovat bez dodatečného mazání.

Tyto kluzné prvky se skládají z bronzové základny impregnované grafitovými prvky. Tato kombinace dodává prvkům vysokou mechanickou pevnost a vynikající odolnost vůči zatížení a nárazům. Grafitový prvek funguje jako samomazný prvek, který pomáhá minimalizovat tření, a tím snižuje opotřebení kluzných prvků a pohyblivých částí.



Možnosti kombinací nejrůznějších normovaných dílů

