

Popis zboží/obrázky produktu



Popis

Materiál:

Vodící trubka z cementační oceli 1.7139.

Provedení:

cementováno a kaleno.

Upozornění:

Ocelové vodící trubky se používají k přesnému vedení a polohování součástí v náročných výrobních procesech. Vodící trubky lze použít při výrobě nástrojů a forem ke zvýšení přesnosti, opakovatelnosti a efektivity výrobních procesů.

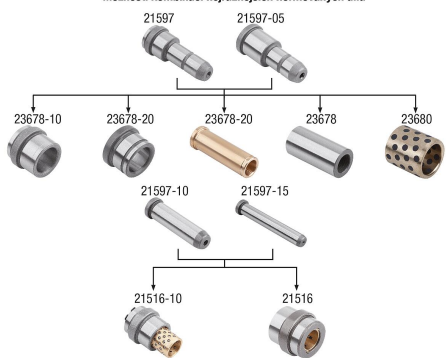
Vodící trubky nacházejí široké použití v různých oblastech výroby nástrojů a forem, včetně:

- výroby přesných forem
- lisování a tváření plastů-
- přesného obrábění
- obrábění plastů
- obrábění kovů
- automobilového průmyslu
- elektronického průmyslu

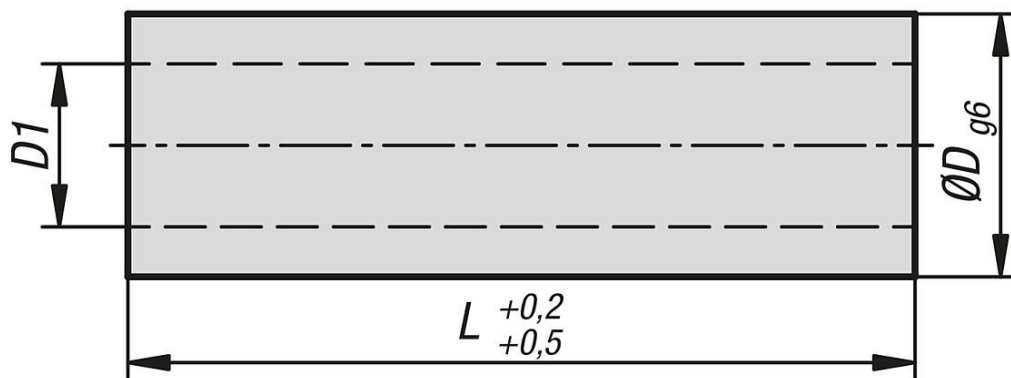
Příslušenství:

Podložky pro vodící trubky z oceli 07375-12.

Možnosti kombinací nejrozličnějších normovaných dílů



Výkresy



Přehled zboží

Objednací číslo	D	D1	L
23678-10020	10	6,2	20
23678-10030	10	6,2	30
23678-10040	10	6,2	40
23678-10050	10	6,2	50
23678-10060	10	6,2	60
23678-10070	10	6,2	70
23678-10080	10	6,2	80
23678-10100	10	6,2	100
23678-10120	10	6,2	120
23678-10140	10	6,2	140

Přehled zboží

Objednací číslo	D	D1	L
23678-14030	14	8,5	30
23678-14040	14	8,5	40
23678-14050	14	8,5	50
23678-14060	14	8,5	60
23678-14070	14	8,5	70
23678-14080	14	8,5	80
23678-14100	14	8,5	100
23678-14120	14	8,5	120
23678-14140	14	8,5	140
23678-14160	14	8,5	160
23678-14180	14	8,5	180
23678-18040	18	10,5	40
23678-18060	18	10,5	60
23678-18080	18	10,5	80
23678-18100	18	10,5	100
23678-18120	18	10,5	120
23678-18140	18	10,5	140
23678-18160	18	10,5	160
23678-18180	18	10,5	180
23678-18200	18	10,5	200
23678-18220	18	10,5	220
23678-18240	18	10,5	240
23678-24060	24	13	60
23678-24080	24	13	80
23678-24100	24	13	100
23678-24120	24	13	120
23678-24140	24	13	140
23678-24160	24	13	160
23678-24180	24	13	180
23678-24200	24	13	200
23678-24240	24	13	240
23678-30080	30	17	80
23678-30100	30	17	100
23678-30120	30	17	120
23678-30140	30	17	140
23678-30160	30	17	160
23678-30180	30	17	180
23678-30200	30	17	200
23678-30220	30	17	220
23678-30240	30	17	240
23678-30260	30	17	260
23678-30280	30	17	280
23678-30300	30	17	300