

Popis zboží/obrázky produktu



Popis

Popis výrobku:

Tyto třmenové úchyty jsou zvláště stabilní a jejich užití je možné i tam, kde je třeba silové manipulace a dobré odolnosti vůči korozi.

Materiál:

Nerezová ocel 1.4308 nebo 1.4404.

Provedení:

Leštěno nebo pískováno.

Použití:

Stavba strojů a zařízení, nástrojařství, potravinářský průmysl, rehabilitační a lékařská technika

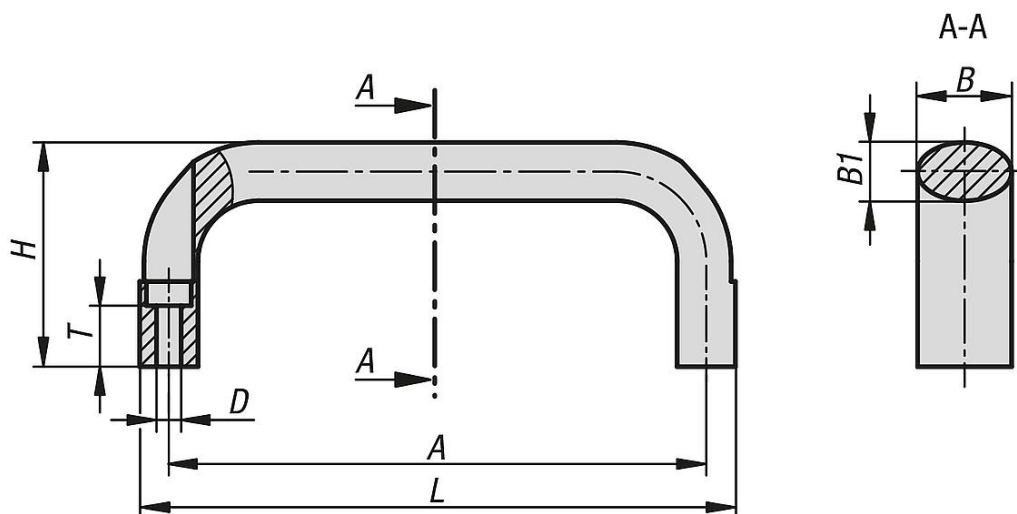
Montáž:

Ze strany obsluhy.

Příslušenství:

Šrouby s válcovou hlavou a vnitřním šestihranem DIN 912 / DIN EN ISO 4762-M5.

Výkresy



Přehled zboží

Objednací číslo	Ocelový klíč	Povrch základního tělesa	A	B	B1	D	H	L	T	Nosná síla N
06920-05-1100160051	1.4308	pískováno	100	21	13	5,5	50	113	13,6	1000
06920-05-1112160051	1.4308	pískováno	112	21	13	5,5	50	125	13,6	1000
06920-05-1120160051	1.4308	pískováno	120	21	13	5,5	50	133	13,6	1000
06920-05-1128160051	1.4308	pískováno	128	21	13	5,5	50	141	13,6	1000
06920-05-1160160051	1.4308	pískováno	160	21	13	5,5	50	173	13,6	1000
06920-05-1100161051	1.4308	Leštěno	100	21	13	5,5	50	113	13,6	1000
06920-05-1112161051	1.4308	Leštěno	112	21	13	5,5	50	125	13,6	1000
06920-05-1120161051	1.4308	Leštěno	120	21	13	5,5	50	133	13,6	1000
06920-05-1128161051	1.4308	Leštěno	128	21	13	5,5	50	141	13,6	1000
06920-05-1160161051	1.4308	Leštěno	160	21	13	5,5	50	173	13,6	1000
06920-05-1100160052	1.4404	pískováno	100	21	13	5,5	50	113	13,6	1000

Přehled zboží

Objednací číslo	Ocelový klíč	Povrch základního tělesa	A	B	B1	D	H	L	T	Nosná síla N
06920-05-1112160052	1.4404	pískováno	112	21	13	5,5	50	125	13,6	1000
06920-05-1120160052	1.4404	pískováno	120	21	13	5,5	50	133	13,6	1000
06920-05-1128160052	1.4404	pískováno	128	21	13	5,5	50	141	13,6	1000
06920-05-1160160052	1.4404	pískováno	160	21	13	5,5	50	173	13,6	1000
06920-05-1100161052	1.4404	Leštěno	100	21	13	5,5	50	113	13,6	1000
06920-05-1112161052	1.4404	Leštěno	112	21	13	5,5	50	125	13,6	1000
06920-05-1120161052	1.4404	Leštěno	120	21	13	5,5	50	133	13,6	1000
06920-05-1128161052	1.4404	Leštěno	128	21	13	5,5	50	141	13,6	1000
06920-05-1160161052	1.4404	Leštěno	160	21	13	5,5	50	173	13,6	1000