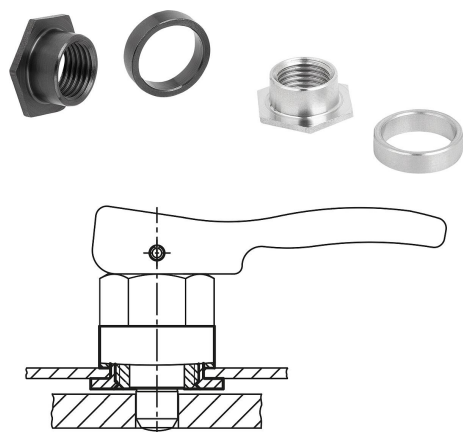


Upevňovací sady z oceli nebo nerezové oceli pro tenkostěnné díly

Popis zboží/obrázky produktu



Popis

Popis výrobku:

Upevňovací sady pro tenkostěnné díly se používají například k upevnění aretačních čepů na plechy.

Materiál:

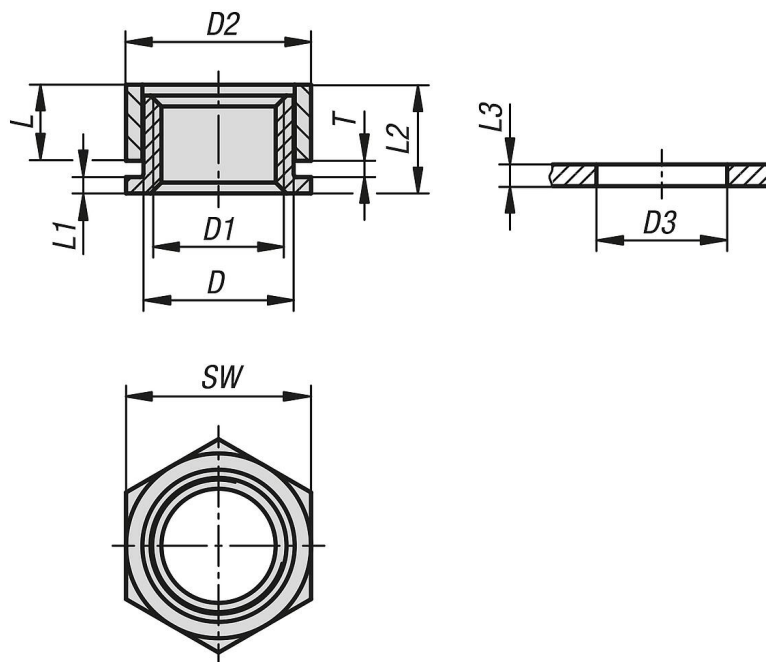
Automatová ocel nebo nerezová ocel 1.4305.

Provedení:

Automatová ocel, brynýrováno.

Nerez lesklá.

Výkresy



Přehled zboží

Upevňovací sady z oceli nebo nerezové oceli pro tenkostěnné díly

Objednací číslo	Materiál základní těleso	D	D1	D2	D3	L	L1	L2	L3=tloušťka stěny	SW	T=svěrná délka
K2146.10115	ocel	11,8	M10x1	15	12	5	1,5	8	1-2	16	1,5
K2146.10125	ocel	11,8	M10x1	15	12	4	1,5	8	2-3	16	2,5
K2146.10135	ocel	11,8	M10x1	15	12	3	1,5	8	3-4	16	3,5
K2146.10145	ocel	11,8	M10x1	15	12	2	1,5	8	4-5	16	4,5
K2146.12115	ocel	13,8	M12x1,5	17	14	7	1,5	10	1-2	17	1,5
K2146.12125	ocel	13,8	M12x1,5	17	14	6	1,5	10	2-3	17	2,5
K2146.12135	ocel	13,8	M12x1,5	17	14	5	1,5	10	3-4	17	3,5
K2146.12145	ocel	13,8	M12x1,5	17	14	4	1,5	10	4-5	17	4,5
K2146.16120	ocel	17,8	M16x1,5	22	18	8	2	12	1,5-2,5	22	2
K2146.16130	ocel	17,8	M16x1,5	22	18	7	2	12	2,5-3,5	22	3

Upevňovací sady z oceli nebo nerezové oceli pro tenkostěnné díly

Přehled zboží

Objednací číslo	Materiál základní těleso	D	D1	D2	D3	L	L1	L2	L3=tloušťka stěny	SW	T=svěrná délka
K2146.16140	ocel	17,8	M16x1,5	22	18	6	2	12	3,5-4,5	22	4
K2146.16150	ocel	17,8	M16x1,5	22	18	5	2	12	4,5-5,5	22	5
K2146.16160	ocel	17,8	M16x1,5	22	18	4	2	12	5,5-6,5	22	6
K2146.20120	ocel	21,8	M20x1,5	26	22	11	2	15	1,5-2,5	27	2
K2146.20130	ocel	21,8	M20x1,5	26	22	10	2	15	2,5-3,5	27	3
K2146.20140	ocel	21,8	M20x1,5	26	22	9	2	15	3,5-4,5	27	4
K2146.20150	ocel	21,8	M20x1,5	26	22	8	2	15	4,5-5,5	27	5
K2146.20160	ocel	21,8	M20x1,5	26	22	7	2	15	5,5-6,5	27	6
K2146.110115	nerezová ocel	11,8	M10x1	15	12	5	1,5	8	1-2	16	1,5
K2146.110125	nerezová ocel	11,8	M10x1	15	12	4	1,5	8	2-3	16	2,5
K2146.110135	nerezová ocel	11,8	M10x1	15	12	3	1,5	8	3-4	16	3,5
K2146.110145	nerezová ocel	11,8	M10x1	15	12	2	1,5	8	4-5	16	4,5
K2146.112115	nerezová ocel	13,8	M12x1,5	17	14	7	1,5	10	1-2	17	1,5
K2146.112125	nerezová ocel	13,8	M12x1,5	17	14	6	1,5	10	2-3	17	2,5
K2146.112135	nerezová ocel	13,8	M12x1,5	17	14	5	1,5	10	3-4	17	3,5
K2146.112145	nerezová ocel	13,8	M12x1,5	17	14	4	1,5	10	4-5	17	4,5
K2146.116120	nerezová ocel	17,8	M16x1,5	22	18	8	2	12	1,5-2,5	22	2
K2146.116130	nerezová ocel	17,8	M16x1,5	22	18	7	2	12	2,5-3,5	22	3
K2146.116140	nerezová ocel	17,8	M16x1,5	22	18	6	2	12	3,5-4,5	22	4
K2146.116150	nerezová ocel	17,8	M16x1,5	22	18	5	2	12	4,5-5,5	22	5
K2146.116160	nerezová ocel	17,8	M16x1,5	22	18	4	2	12	5,5-6,5	22	6
K2146.120120	nerezová ocel	21,8	M20x1,5	26	22	11	2	15	1,5-2,5	27	2
K2146.120130	nerezová ocel	21,8	M20x1,5	26	22	10	2	15	2,5-3,5	27	3
K2146.120140	nerezová ocel	21,8	M20x1,5	26	22	9	2	15	3,5-4,5	27	4
K2146.120150	nerezová ocel	21,8	M20x1,5	26	22	8	2	15	4,5-5,5	27	5
K2146.120160	nerezová ocel	21,8	M20x1,5	26	22	7	2	15	5,5-6,5	27	6