

## Třmenové úchyty z nerezové oceli kulaté

### Popis zboží/obrázky produktu



### Popis

#### Materiál:

Nerezová ocel 1.4404.

#### Provedení:

strojně leštěno a matně otryskáno.

#### Pokyny k objednání:

Upevňovací materiály a závěrné podložky objednávejte samostatně.

#### Montáž:

Ze zadní strany.

#### Příslušenství:

Koncové podložky K1823.

Podložka K0868.

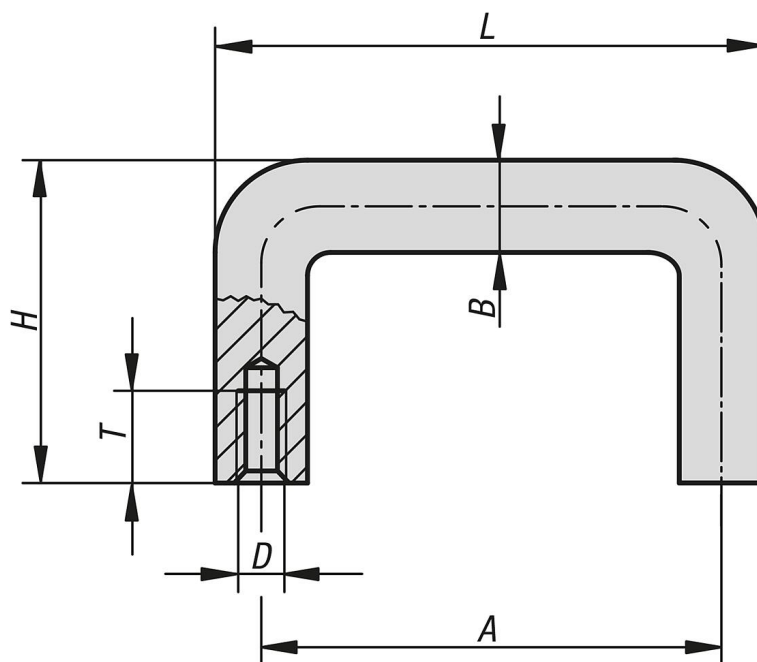
Podložka K1150.

Šroub se šestihrannou hlavou K0871.

Šroub K1796.

Šroub s válcovou hlavou K0869.

### Výkresy



### Přehled zboží

#### Třmenové úchyty z nerezové oceli, kulaté

Objednací číslo	Povrch základního tělesa	A	B	D	H	L	T	Nosná síla N
K1793.030031	strojně leštěno	30	5	M3	24	35	6	500

## Třmenové úchyty z nerezové oceli kulaté

### Přehled zboží

Objednací číslo	Povrch základního tělesa	A	B	D	H	L	T	Nosná síla N
K1793.030041	strojně leštěno	30	8	M4	32	38	8	500
K1793.040031	strojně leštěno	40	5	M3	24	45	6	500
K1793.040041	strojně leštěno	40	8	M4	32	48	8	500
K1793.040051	strojně leštěno	40	10	M5	40	50	10	500
K1793.030033	matně otryskaný	30	5	M3	24	35	6	500
K1793.030043	matně otryskaný	30	8	M4	32	38	8	500
K1793.040033	matně otryskaný	40	5	M3	24	45	6	500
K1793.040043	matně otryskaný	40	8	M4	32	48	8	500
K1793.040053	matně otryskaný	40	10	M5	40	50	10	500