

## Aretační čepy z oceli nebo nerezové oceli, krátké provedení, s plastovou excentrickou pákou

Popis zboží/obrázky produktu



### Popis

#### Popis výrobku:

Aretační čepy se užívají tam, kde je třeba zabránit změně aretačního nastavení působením příčných sil. Teprve po ručním vysunutí čepu je možné nastavit jinou aretační polohu. U tohoto aretačního čepu se vysunutí uskutečňuje pomocí excentrické páky. Aretační čep zůstane vysunutý, posune-li se ovládací páka přes mrtvý bod excentru.

Ergonomický úchyt excentru umožňuje snadnou manipulaci s malým vynaložením síly.

#### Materiál:

Ocelové provedení:

Závitový kolík a aretační kolík z automatové oceli.

Provedení z nerezové oceli:

Závitové pouzdro 1.4305.

Aretační kolík 1.4305.

Ovládací páka z termoplastu PPA (odolnost proti vysoké teplotě) vyztužena skelnými vlákny.

#### Provedení:

Ocelové provedení:

Závitové pouzdro, bryňrováno.

Aretační kolík kalený, broušený a bryňrovaný.

Nerezové provedení:

Závitové pouzdro bez povrchové úpravy.

Bez povrchové úpravy a bez povrchové úpravy.

Manipulační páka, černá nebo bezpečnostní červená RAL3020.

#### Teplotní rozsah:

Teplota při dlouhodobém používání podle IEC 216 max. 160 °C.

Teplota krátkodobého použití max. 250 °C.

#### Přednosti:

Snadná a rychlá obsluha.

K použití za vysokých teplot.

S integrovanou aretační funkcí.

Krátké provedení.

Ideální pro stísněné prostory.

#### Příslušenství:

Distanční kroužky K0665.

Polohovací pouzdra pro aretační čepy K1290.

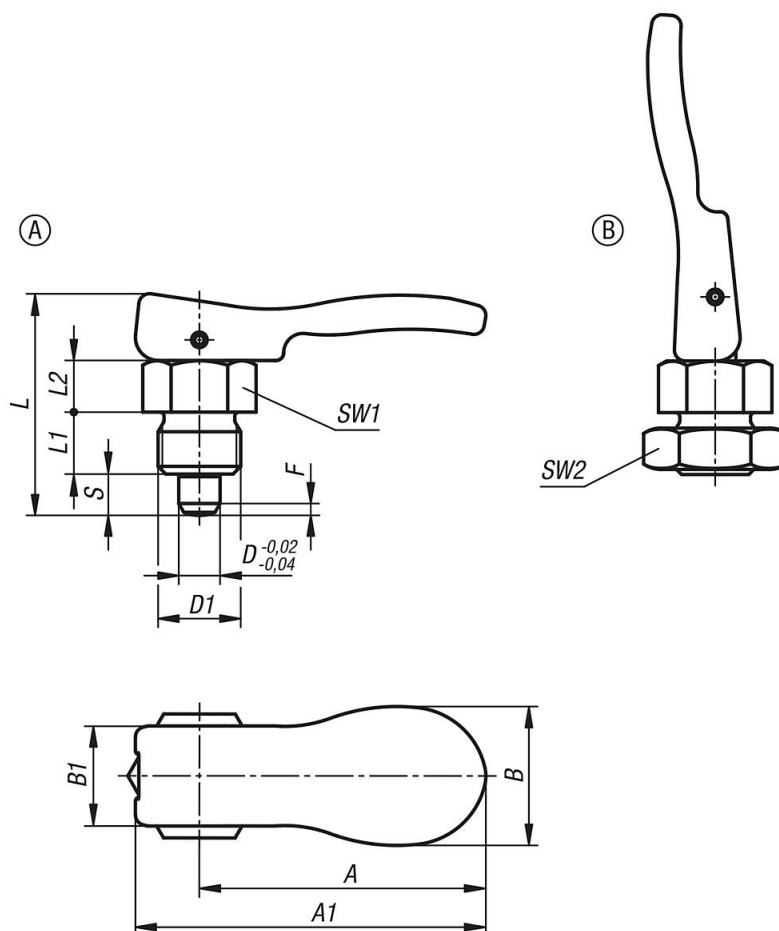
#### Odkaz na výkres:

Provedení A: bez kontramaticy

Provedení B: s kontramaticí

# Aretační čepy z oceli nebo nerezové oceli, krátké provedení, s plastovou excentrickou pákou

Výkresy



## Přehled zboží

### Aretační čepy z oceli nebo nerezové oceli, krátké provedení, s plastovou excentrickou pákou

| Objednací číslo | Zdvih<br>S | L    | L1 | L2 | SW1 | SW2 | F x 30° | Síla pružiny<br>začátek<br>F1 cca N | Síla pružiny<br>konec<br>F2 cca N |
|-----------------|------------|------|----|----|-----|-----|---------|-------------------------------------|-----------------------------------|
| K2109.8105      | 5          | 30   | 8  | 7  | 13  | -   | 1,3     | 5                                   | 12                                |
| K2109.8206      | 6          | 34   | 10 | 8  | 14  | -   | 1,8     | 6                                   | 14                                |
| K2109.8308      | 8          | 42,9 | 12 | 10 | 19  | -   | 2,3     | 14                                  | 28                                |
| K2109.8410      | 10         | 49,9 | 15 | 12 | 22  | -   | 2,8     | 15                                  | 32                                |
| K2109.8105154   | 5          | 30   | 8  | 7  | 13  | -   | 1,3     | 5                                   | 12                                |
| K2109.8206154   | 6          | 34   | 10 | 8  | 14  | -   | 1,8     | 6                                   | 14                                |
| K2109.8308154   | 8          | 42,9 | 12 | 10 | 19  | -   | 2,3     | 14                                  | 28                                |
| K2109.8410154   | 10         | 49,9 | 15 | 12 | 22  | -   | 2,8     | 15                                  | 32                                |
| K2109.18105     | 5          | 30   | 8  | 7  | 13  | -   | 1,3     | 5                                   | 12                                |
| K2109.18206     | 6          | 34   | 10 | 8  | 14  | -   | 1,8     | 6                                   | 14                                |
| K2109.18308     | 8          | 42,9 | 12 | 10 | 19  | -   | 2,3     | 14                                  | 28                                |
| K2109.18410     | 10         | 49,9 | 15 | 12 | 22  | -   | 2,8     | 15                                  | 32                                |
| K2109.18105154  | 5          | 30   | 8  | 7  | 13  | -   | 1,3     | 5                                   | 12                                |
| K2109.18206154  | 6          | 34   | 10 | 8  | 14  | -   | 1,8     | 6                                   | 14                                |
| K2109.18308154  | 8          | 42,9 | 12 | 10 | 19  | -   | 2,3     | 14                                  | 28                                |
| K2109.18410154  | 10         | 49,9 | 15 | 12 | 22  | -   | 2,8     | 15                                  | 32                                |
| K2109.9105      | 5          | 30   | 8  | 7  | 13  | 17  | 1,3     | 5                                   | 12                                |
| K2109.9206      | 6          | 34   | 10 | 8  | 14  | 19  | 1,8     | 6                                   | 14                                |
| K2109.9308      | 8          | 42,9 | 12 | 10 | 19  | 24  | 2,3     | 14                                  | 28                                |
| K2109.9410      | 10         | 49,9 | 15 | 12 | 22  | 30  | 2,8     | 15                                  | 32                                |
| K2109.9105154   | 5          | 30   | 8  | 7  | 13  | 17  | 1,3     | 5                                   | 12                                |

## Aretační čepy z oceli nebo nerezové oceli, krátké provedení, s plastovou excentrickou pákou

Přehled zboží

| Objednací číslo | Zdvih<br>S | L    | L1 | L2 | SW1 | SW2 | F x 30° | Síla pružiny<br>začátek<br>F1 cca N | Síla pružiny<br>konec<br>F2 cca N |
|-----------------|------------|------|----|----|-----|-----|---------|-------------------------------------|-----------------------------------|
| K2109.9206154   | 6          | 34   | 10 | 8  | 14  | 19  | 1,8     | 6                                   | 14                                |
| K2109.9308154   | 8          | 42,9 | 12 | 10 | 19  | 24  | 2,3     | 14                                  | 28                                |
| K2109.9410154   | 10         | 49,9 | 15 | 12 | 22  | 30  | 2,8     | 15                                  | 32                                |
| K2109.19105     | 5          | 30   | 8  | 7  | 13  | 17  | 1,3     | 5                                   | 12                                |
| K2109.19206     | 6          | 34   | 10 | 8  | 14  | 19  | 1,8     | 6                                   | 14                                |
| K2109.19308     | 8          | 42,9 | 12 | 10 | 19  | 24  | 2,3     | 14                                  | 28                                |
| K2109.19410     | 10         | 49,9 | 15 | 12 | 22  | 30  | 2,8     | 15                                  | 32                                |
| K2109.19105154  | 5          | 30   | 8  | 7  | 13  | 17  | 1,3     | 5                                   | 12                                |
| K2109.19206154  | 6          | 34   | 10 | 8  | 14  | 19  | 1,8     | 6                                   | 14                                |
| K2109.19308154  | 8          | 42,9 | 12 | 10 | 19  | 24  | 2,3     | 14                                  | 28                                |
| K2109.19410154  | 10         | 49,9 | 15 | 12 | 22  | 30  | 2,8     | 15                                  | 32                                |