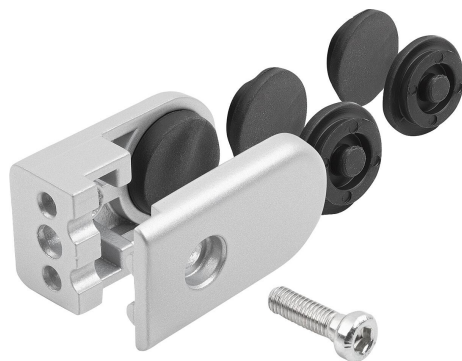


Držák skleněných tabulí

Popis zboží/obrázky produktu



Popis

Materiál:

Držák ze zinkového tlakového odlitku.

Šroub z oceli.

Distanční prvky, gumové.

Provedení:

Držák: komaxitovaný, v barvě hlíku.

Šroub pozinkovaný.

Distanční prvky, černé.

Upozornění:

Držák skleněných tabulí pro upevnění skleněných tabulí a dalších plochých prvků.

Držák skleněných tabulí lze pomocí vodící vložky dodrážky připevnit na rovné plochy nebo hliníkové profily. Ploché prvky od 2 mm do 9 mm lze upnout pomocí přiložených pryžových distančních prvků.

Při řezání panelových prvků na míru je třeba počítat s rozměrem mezery nejméně 16,5 mm.

Rozsah dodávky:

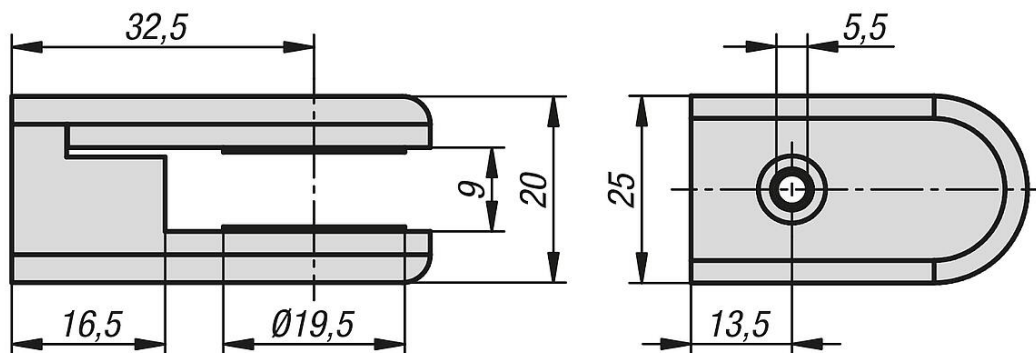
1 držák skleněných tabulí

1 šroub M5x16

5 distanční prvky pro desky od 2 mm do 9 mm

Držák skleněných tabulí

Výkresy



Přehled zboží

Držák skleněných tabulí

Objednací číslo	Rozsah sevření mm
K2192.0209	2-9