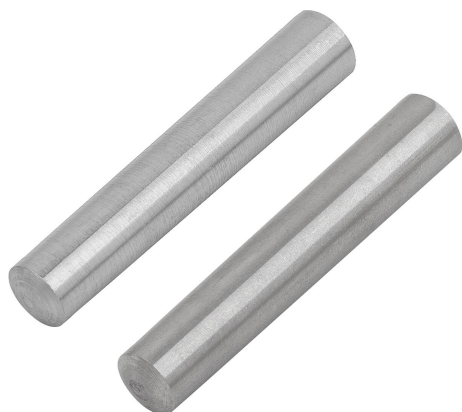


Kuželové čepy z oceli ISO 2339 nebo nerezové oceli provedení B

Popis zboží/obrázky produktu



Popis

Materiál:

Ocel nebo nerezová ocel.

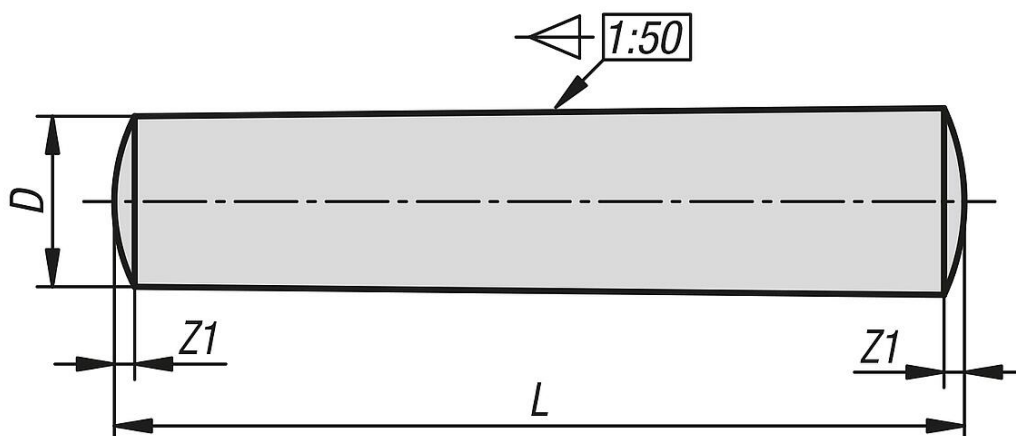
Provedení:

Bez povrchové úpravy.

Upozornění:

Kuželové čepy ISO 2339, které jsou k dispozici z oceli nebo nerezové oceli, jsou základními součástmi ve strojírenství. Tyto čepy splňují mezinárodní normy ISO 2339 a nabízejí spolehlivé řešení připojení pro různé aplikace ve strojích a systémech. Ocelová nebo nerezová konstrukce zajišťuje vysokou pevnost a odolnost proti korozi v závislosti na konkrétních požadavcích aplikace. Kuželovité provedení B usnadňuje montáž a zajišťuje bezpečné spojení. Tyto kuželové čepy mají vysokou nosnost a dlouhou životnost, aby splňovaly náročné požadavky strojírenství.

Výkresy



Přehled zboží

Kuželové čepy z oceli ISO 2339 nebo nerezové oceli provedení B

Objednací číslo	Provedení	Materiál základní těleso	D	L	Z1
K2183.0020010	B	ocel	2	10	0,25
K2183.0020012	B	ocel	2	12	0,25
K2183.0020014	B	ocel	2	14	0,25
K2183.0020016	B	ocel	2	16	0,25
K2183.0020018	B	ocel	2	18	0,25
K2183.0020020	B	ocel	2	20	0,25
K2183.0020022	B	ocel	2	22	0,25
K2183.0020024	B	ocel	2	24	0,25
K2183.0020026	B	ocel	2	26	0,25
K2183.0020028	B	ocel	2	28	0,25
K2183.0020030	B	ocel	2	30	0,25
K2183.0020032	B	ocel	2	32	0,25
K2183.0020036	B	ocel	2	36	0,25
K2183.0020040	B	ocel	2	40	0,25

Kuželové čepy z oceli ISO 2339 nebo nerezové oceli provedení B

Přehled zboží

Objednací číslo	Provedení	Materiál základní těleso	D	L	Z1
K2183.0020045	B	ocel	2	45	0,25
K2183.0020050	B	ocel	2	50	0,25
K2183.0025010	B	ocel	2,5	10	0,3
K2183.0025012	B	ocel	2,5	12	0,3
K2183.0025014	B	ocel	2,5	14	0,3
K2183.0025016	B	ocel	2,5	16	0,3
K2183.0025018	B	ocel	2,5	18	0,3
K2183.0025020	B	ocel	2,5	20	0,3
K2183.0025022	B	ocel	2,5	22	0,3
K2183.0025024	B	ocel	2,5	24	0,3
K2183.0025026	B	ocel	2,5	26	0,3
K2183.0025028	B	ocel	2,5	28	0,3
K2183.0025030	B	ocel	2,5	30	0,3
K2183.0025032	B	ocel	2,5	32	0,3
K2183.0025036	B	ocel	2,5	36	0,3
K2183.0025040	B	ocel	2,5	40	0,3
K2183.0025045	B	ocel	2,5	45	0,3
K2183.0025050	B	ocel	2,5	50	0,3
K2183.0025055	B	ocel	2,5	55	0,3
K2183.0025060	B	ocel	2,5	60	0,3
K2183.0030010	B	ocel	3	10	0,4
K2183.0030012	B	ocel	3	12	0,4
K2183.0030014	B	ocel	3	14	0,4
K2183.0030016	B	ocel	3	16	0,4
K2183.0030018	B	ocel	3	18	0,4
K2183.0030020	B	ocel	3	20	0,4
K2183.0030022	B	ocel	3	22	0,4
K2183.0030024	B	ocel	3	24	0,4
K2183.0030026	B	ocel	3	26	0,4
K2183.0030028	B	ocel	3	28	0,4
K2183.0030030	B	ocel	3	30	0,4
K2183.0030032	B	ocel	3	32	0,4
K2183.0030036	B	ocel	3	36	0,4
K2183.0030040	B	ocel	3	40	0,4
K2183.0030045	B	ocel	3	45	0,4
K2183.0030050	B	ocel	3	50	0,4
K2183.0030055	B	ocel	3	55	0,4
K2183.0030060	B	ocel	3	60	0,4
K2183.0040010	B	ocel	4	10	0,5
K2183.0040012	B	ocel	4	12	0,5
K2183.0040014	B	ocel	4	14	0,5
K2183.0040016	B	ocel	4	16	0,5
K2183.0040018	B	ocel	4	18	0,5
K2183.0040020	B	ocel	4	20	0,5
K2183.0040022	B	ocel	4	22	0,5
K2183.0040024	B	ocel	4	24	0,5
K2183.0040026	B	ocel	4	26	0,5
K2183.0040028	B	ocel	4	28	0,5
K2183.0040030	B	ocel	4	30	0,5
K2183.0040032	B	ocel	4	32	0,5
K2183.0040036	B	ocel	4	36	0,5
K2183.0040040	B	ocel	4	40	0,5
K2183.0040045	B	ocel	4	45	0,5
K2183.0040050	B	ocel	4	50	0,5
K2183.0040055	B	ocel	4	55	0,5
K2183.0040060	B	ocel	4	60	0,5
K2183.0040070	B	ocel	4	70	0,5
K2183.0040080	B	ocel	4	80	0,5
K2183.0040090	B	ocel	4	90	0,5
K2183.0040100	B	ocel	4	100	0,5
K2183.0050014	B	ocel	5	14	0,63

Kuželové čepy z oceli ISO 2339 nebo nerezové oceli provedení B

Přehled zboží

Objednací číslo	Provedení	Materiál základní těleso	D	L	Z1
K2183.0050016	B	ocel	5	16	0,63
K2183.0050018	B	ocel	5	18	0,63
K2183.0050020	B	ocel	5	20	0,63
K2183.0050022	B	ocel	5	22	0,63
K2183.0050024	B	ocel	5	24	0,63
K2183.0050026	B	ocel	5	26	0,63
K2183.0050028	B	ocel	5	28	0,63
K2183.0050030	B	ocel	5	30	0,63
K2183.0050032	B	ocel	5	32	0,63
K2183.0050036	B	ocel	5	36	0,63
K2183.0050040	B	ocel	5	40	0,63
K2183.0050045	B	ocel	5	45	0,63
K2183.0050050	B	ocel	5	50	0,63
K2183.0050055	B	ocel	5	55	0,63
K2183.0050060	B	ocel	5	60	0,63
K2183.0050065	B	ocel	5	65	0,63
K2183.0050070	B	ocel	5	70	0,63
K2183.0050080	B	ocel	5	80	0,63
K2183.0050090	B	ocel	5	90	0,63
K2183.0050100	B	ocel	5	100	0,63
K2183.0060020	B	ocel	6	20	0,8
K2183.0060022	B	ocel	6	22	0,8
K2183.0060024	B	ocel	6	24	0,8
K2183.0060026	B	ocel	6	26	0,8
K2183.0060028	B	ocel	6	28	0,8
K2183.0060030	B	ocel	6	30	0,8
K2183.0060032	B	ocel	6	32	0,8
K2183.0060036	B	ocel	6	36	0,8
K2183.0060040	B	ocel	6	40	0,8
K2183.0060045	B	ocel	6	45	0,8
K2183.0060050	B	ocel	6	50	0,8
K2183.0060055	B	ocel	6	55	0,8
K2183.0060060	B	ocel	6	60	0,8
K2183.0060070	B	ocel	6	70	0,8
K2183.0060080	B	ocel	6	80	0,8
K2183.0060090	B	ocel	6	90	0,8
K2183.0060100	B	ocel	6	100	0,8
K2183.0060110	B	ocel	6	110	0,8
K2183.0060120	B	ocel	6	120	0,8
K2183.0060130	B	ocel	6	130	0,8
K2183.0080024	B	ocel	8	24	1
K2183.0080026	B	ocel	8	26	1
K2183.0080028	B	ocel	8	28	1
K2183.0080030	B	ocel	8	30	1
K2183.0080032	B	ocel	8	32	1
K2183.0080036	B	ocel	8	36	1
K2183.0080040	B	ocel	8	40	1
K2183.0080045	B	ocel	8	45	1
K2183.0080050	B	ocel	8	50	1
K2183.0080055	B	ocel	8	55	1
K2183.0080060	B	ocel	8	60	1
K2183.0080070	B	ocel	8	70	1
K2183.0080080	B	ocel	8	80	1
K2183.0080090	B	ocel	8	90	1
K2183.0080100	B	ocel	8	100	1
K2183.0080110	B	ocel	8	110	1
K2183.0080120	B	ocel	8	120	1
K2183.0080130	B	ocel	8	130	1
K2183.0080140	B	ocel	8	140	1
K2183.0080150	B	ocel	8	150	1
K2183.0100028	B	ocel	10	28	1,2

Kuželové čepy z oceli ISO 2339 nebo nerezové oceli provedení B

Přehled zboží

Objednací číslo	Provedení	Materiál základní těleso	D	L	Z1
K2183.0100030	B	ocel	10	30	1,2
K2183.0100032	B	ocel	10	32	1,2
K2183.0100036	B	ocel	10	36	1,2
K2183.0100040	B	ocel	10	40	1,2
K2183.0100045	B	ocel	10	45	1,2
K2183.0100050	B	ocel	10	50	1,2
K2183.0100055	B	ocel	10	55	1,2
K2183.0100060	B	ocel	10	60	1,2
K2183.0100065	B	ocel	10	65	1,2
K2183.0100070	B	ocel	10	70	1,2
K2183.0100080	B	ocel	10	80	1,2
K2183.0100090	B	ocel	10	90	1,2
K2183.0100100	B	ocel	10	100	1,2
K2183.0100110	B	ocel	10	110	1,2
K2183.0100120	B	ocel	10	120	1,2
K2183.0100130	B	ocel	10	130	1,2
K2183.0100140	B	ocel	10	140	1,2
K2183.0100150	B	ocel	10	150	1,2
K2183.0120030	B	ocel	12	30	1,6
K2183.0120032	B	ocel	12	32	1,6
K2183.0120036	B	ocel	12	36	1,6
K2183.0120040	B	ocel	12	40	1,6
K2183.0120045	B	ocel	12	45	1,6
K2183.0120050	B	ocel	12	50	1,6
K2183.0120055	B	ocel	12	55	1,6
K2183.0120060	B	ocel	12	60	1,6
K2183.0120070	B	ocel	12	70	1,6
K2183.0120080	B	ocel	12	80	1,6
K2183.0120090	B	ocel	12	90	1,6
K2183.0120100	B	ocel	12	100	1,6
K2183.0120110	B	ocel	12	110	1,6
K2183.0120120	B	ocel	12	120	1,6
K2183.0120130	B	ocel	12	130	1,6
K2183.0120140	B	ocel	12	140	1,6
K2183.0120150	B	ocel	12	150	1,6
K2183.0140040	B	ocel	14	40	1,8
K2183.0140045	B	ocel	14	45	1,8
K2183.0140050	B	ocel	14	50	1,8
K2183.0140055	B	ocel	14	55	1,8
K2183.0140060	B	ocel	14	60	1,8
K2183.0140070	B	ocel	14	70	1,8
K2183.0140080	B	ocel	14	80	1,8
K2183.0140090	B	ocel	14	90	1,8
K2183.0140100	B	ocel	14	100	1,8
K2183.0140110	B	ocel	14	110	1,8
K2183.0140120	B	ocel	14	120	1,8
K2183.0140130	B	ocel	14	130	1,8
K2183.0140140	B	ocel	14	140	1,8
K2183.0140150	B	ocel	14	150	1,8
K2183.0160040	B	ocel	16	40	2
K2183.0160045	B	ocel	16	45	2
K2183.0160050	B	ocel	16	50	2
K2183.0160055	B	ocel	16	55	2
K2183.0160060	B	ocel	16	60	2
K2183.0160070	B	ocel	16	70	2
K2183.0160080	B	ocel	16	80	2
K2183.0160090	B	ocel	16	90	2
K2183.0160100	B	ocel	16	100	2
K2183.0160110	B	ocel	16	110	2
K2183.0160120	B	ocel	16	120	2
K2183.0160130	B	ocel	16	130	2

Kuželové čepy z oceli ISO 2339 nebo nerezové oceli provedení B

Přehled zboží

Objednací číslo	Provedení	Materiál základní těleso	D	L	Z1
K2183.0160140	B	ocel	16	140	2
K2183.0160150	B	ocel	16	150	2
K2183.0160165	B	ocel	16	165	2
K2183.0160180	B	ocel	16	180	2
K2183.1020010	B	nerezová ocel	2	10	0,25
K2183.1020012	B	nerezová ocel	2	12	0,25
K2183.1020014	B	nerezová ocel	2	14	0,25
K2183.1020016	B	nerezová ocel	2	16	0,25
K2183.1020018	B	nerezová ocel	2	18	0,25
K2183.1020020	B	nerezová ocel	2	20	0,25
K2183.1020022	B	nerezová ocel	2	22	0,25
K2183.1020024	B	nerezová ocel	2	24	0,25
K2183.1020026	B	nerezová ocel	2	26	0,25
K2183.1020028	B	nerezová ocel	2	28	0,25
K2183.1020030	B	nerezová ocel	2	30	0,25
K2183.1020032	B	nerezová ocel	2	32	0,25
K2183.1020036	B	nerezová ocel	2	36	0,25
K2183.1025012	B	nerezová ocel	2,5	12	0,3
K2183.1025014	B	nerezová ocel	2,5	14	0,3
K2183.1025016	B	nerezová ocel	2,5	16	0,3
K2183.1025018	B	nerezová ocel	2,5	18	0,3
K2183.1025020	B	nerezová ocel	2,5	20	0,3
K2183.1025022	B	nerezová ocel	2,5	22	0,3
K2183.1025024	B	nerezová ocel	2,5	24	0,3
K2183.1025026	B	nerezová ocel	2,5	26	0,3
K2183.1025028	B	nerezová ocel	2,5	28	0,3
K2183.1025030	B	nerezová ocel	2,5	30	0,3
K2183.1025032	B	nerezová ocel	2,5	32	0,3
K2183.1025036	B	nerezová ocel	2,5	36	0,3
K2183.1030012	B	nerezová ocel	3	12	0,4
K2183.1030014	B	nerezová ocel	3	14	0,4
K2183.1030016	B	nerezová ocel	3	16	0,4
K2183.1030018	B	nerezová ocel	3	18	0,4
K2183.1030020	B	nerezová ocel	3	20	0,4
K2183.1030022	B	nerezová ocel	3	22	0,4
K2183.1030024	B	nerezová ocel	3	24	0,4
K2183.1030026	B	nerezová ocel	3	26	0,4
K2183.1030028	B	nerezová ocel	3	28	0,4
K2183.1030030	B	nerezová ocel	3	30	0,4
K2183.1030032	B	nerezová ocel	3	32	0,4
K2183.1030036	B	nerezová ocel	3	36	0,4
K2183.1030040	B	nerezová ocel	3	40	0,4
K2183.1030045	B	nerezová ocel	3	45	0,4
K2183.1030050	B	nerezová ocel	3	50	0,4
K2183.1040018	B	nerezová ocel	4	18	0,5
K2183.1040020	B	nerezová ocel	4	20	0,5
K2183.1040022	B	nerezová ocel	4	22	0,5
K2183.1040024	B	nerezová ocel	4	24	0,5
K2183.1040026	B	nerezová ocel	4	26	0,5
K2183.1040028	B	nerezová ocel	4	28	0,5
K2183.1040030	B	nerezová ocel	4	30	0,5
K2183.1040032	B	nerezová ocel	4	32	0,5
K2183.1040036	B	nerezová ocel	4	36	0,5
K2183.1040040	B	nerezová ocel	4	40	0,5
K2183.1040045	B	nerezová ocel	4	45	0,5
K2183.1040050	B	nerezová ocel	4	50	0,5
K2183.1040055	B	nerezová ocel	4	55	0,5
K2183.1040060	B	nerezová ocel	4	60	0,5
K2183.1050020	B	nerezová ocel	5	20	0,63
K2183.1050022	B	nerezová ocel	5	22	0,63
K2183.1050024	B	nerezová ocel	5	24	0,63

Kuželové čepy z oceli ISO 2339 nebo nerezové oceli provedení B

Přehled zboží

Objednací číslo	Provedení	Materiál základní těleso	D	L	Z1
K2183.1050026	B	nerezová ocel	5	26	0,63
K2183.1050028	B	nerezová ocel	5	28	0,63
K2183.1050030	B	nerezová ocel	5	30	0,63
K2183.1050032	B	nerezová ocel	5	32	0,63
K2183.1050036	B	nerezová ocel	5	36	0,63
K2183.1050040	B	nerezová ocel	5	40	0,63
K2183.1050045	B	nerezová ocel	5	45	0,63
K2183.1050050	B	nerezová ocel	5	50	0,63
K2183.1050055	B	nerezová ocel	5	55	0,63
K2183.1050060	B	nerezová ocel	5	60	0,63
K2183.1050070	B	nerezová ocel	5	70	0,63
K2183.1060024	B	nerezová ocel	6	24	0,8
K2183.1060026	B	nerezová ocel	6	26	0,8
K2183.1060028	B	nerezová ocel	6	28	0,8
K2183.1060030	B	nerezová ocel	6	30	0,8
K2183.1060032	B	nerezová ocel	6	32	0,8
K2183.1060036	B	nerezová ocel	6	36	0,8
K2183.1060040	B	nerezová ocel	6	40	0,8
K2183.1060045	B	nerezová ocel	6	45	0,8
K2183.1060050	B	nerezová ocel	6	50	0,8
K2183.1060055	B	nerezová ocel	6	55	0,8
K2183.1060060	B	nerezová ocel	6	60	0,8
K2183.1060070	B	nerezová ocel	6	70	0,8
K2183.1080028	B	nerezová ocel	8	28	1
K2183.1080030	B	nerezová ocel	8	30	1
K2183.1080032	B	nerezová ocel	8	32	1
K2183.1080036	B	nerezová ocel	8	36	1
K2183.1080040	B	nerezová ocel	8	40	1
K2183.1080045	B	nerezová ocel	8	45	1
K2183.1080050	B	nerezová ocel	8	50	1
K2183.1080055	B	nerezová ocel	8	55	1
K2183.1080060	B	nerezová ocel	8	60	1
K2183.1080070	B	nerezová ocel	8	70	1
K2183.1080080	B	nerezová ocel	8	80	1
K2183.1080090	B	nerezová ocel	8	90	1
K2183.1080100	B	nerezová ocel	8	100	1
K2183.1100032	B	nerezová ocel	10	32	1,2
K2183.1100036	B	nerezová ocel	10	36	1,2
K2183.1100040	B	nerezová ocel	10	40	1,2
K2183.1100045	B	nerezová ocel	10	45	1,2
K2183.1100050	B	nerezová ocel	10	50	1,2
K2183.1100055	B	nerezová ocel	10	55	1,2
K2183.1100060	B	nerezová ocel	10	60	1,2
K2183.1100070	B	nerezová ocel	10	70	1,2
K2183.1100080	B	nerezová ocel	10	80	1,2
K2183.1100090	B	nerezová ocel	10	90	1,2
K2183.1100100	B	nerezová ocel	10	100	1,2