

## Upínací šrouby pro tahový upínač, automatický

Popis zboží/obrázky produktu



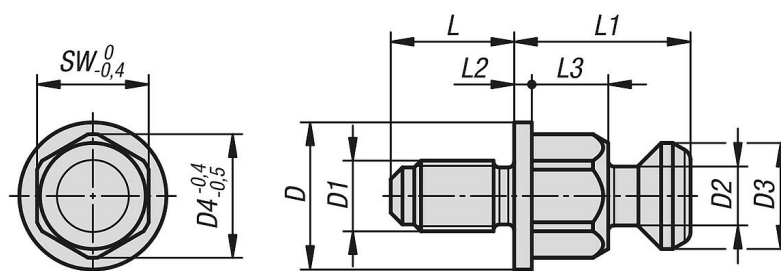
### Popis

**Materiál:**  
Zušlechtěná ocel.

**Provedení:**  
Zušlechtěno a bryňováno.

**Příslušenství:**  
K2209 Tahový upínač, automatický.

### Výkresy



## Upínací šrouby pro tahový upínač, automatický

### Přehled zboží

---

#### Upínací šrouby pro tahový upínač, automatický

Objednací číslo	D	D1	D2	D3	D4	L	L1	L2	L3	SW
K2210.10018	25	M10	10	18	21	18	30	3	13	19
K2210.12021	25	M12	10	18	21	21	30	3	13	19
K2210.16028	25	M16	10	18	21	28	30	3	13	19