

## Tahový upínač automatický

### Popis zboží/obrázky produktu



### Popis

#### Materiál:

Zušlechtěná ocel.

#### Provedení:

Základní těleso, brynýrované.

Dosedací plocha je zušlechtěná a broušená.

#### Upozornění:

Reprodukční přesnost je  $\pm 0,3$  mm..

Chcete-li odstranit třísky a prach, sejměte dvě krytky (2) a vyfoukejte je shora stlačeným vzduchem.

#### Způsob ovládní:

Ovládní pomocí nárazového utahováku s nastavitelným krouticím momentem nebo ručně pomocí upínacího klíče.

#### Přednosti:

Automatické

Vysoké upínací síly

Rychlé upínání

#### Rozsah dodávky:

Včetně polohovacích pouzder.

#### Příslušenství:

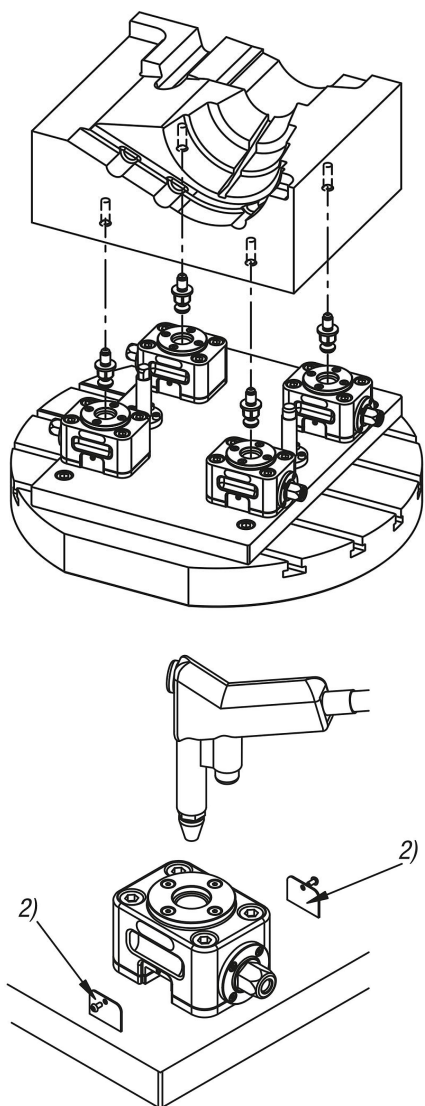
K2210 Upínací šrouby pro tahový upínač, automatický.

K2212 Prodlužovací jednotka.

#### Odkaz na výkres:

1) Polohovací pouzdra

2) Krytka

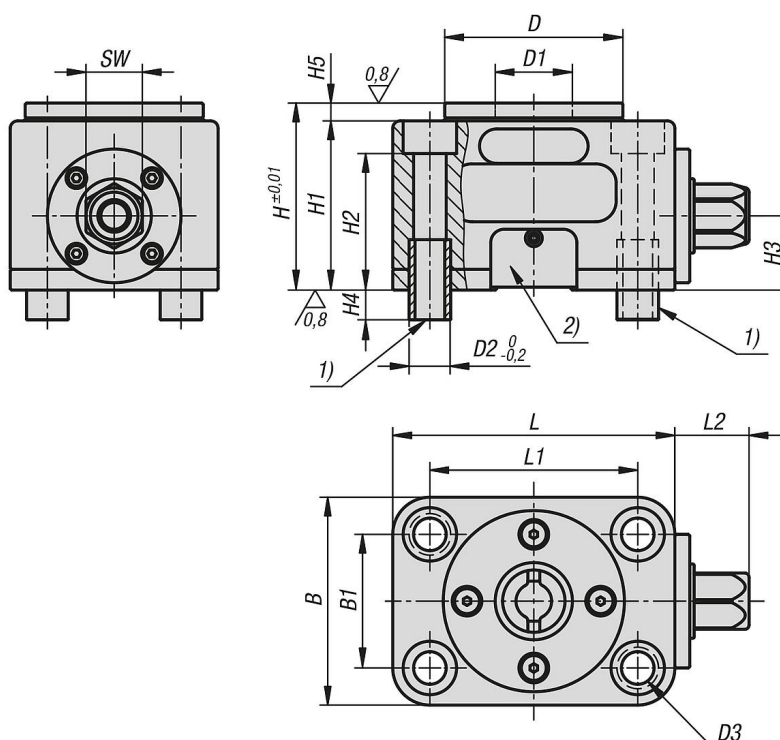


# Tahový upínač automatický

Popis zboží/obrázky produktu



## Výkresy



## Přehled zboží

### Tahový upínač, automatický

Objednací číslo	B	B1	D	D1	D2	D3 pro šroub DIN 912	H	H1	H2	H3	H4	H5	L	L1	L2	SW	Utahovací moment max. Nm	Upínací síla (kN)
K2209.12070095	70	45	60	26	14	M10	63	57	46	25	10	6	95	70	25	19	40	12

