

Sada tlačných prvků pro kompaktní silové upínače

Popis zboží/obrázky produktu



Popis

Popis výrobku:

Tlačné prvky lze snadno a rychle připojit ke stávajícímu tlačnému kusu silových upínačů jako kompaktní přídavné zařízení pomocí integrovaného magnetu.

Materiál:

Provedení A až C - nerezová ocel.

Provedení D - plast.

Rozsah dodávky:

Sada skládající se z příslušného 1 kusu provedení A - D.

Příslušenství:

Silové upínače, kompaktní, K2227.

Odkaz na výkres:

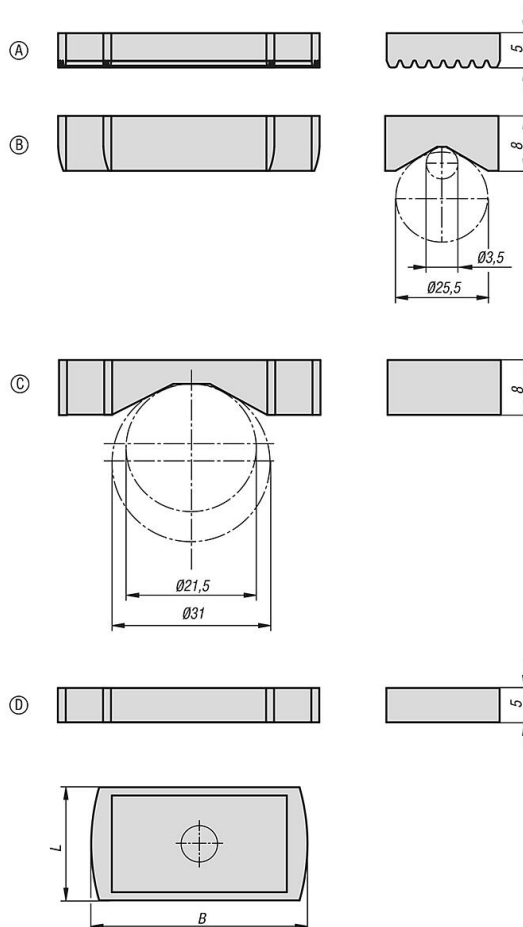
A) podélné rýhování

B) prizma, příčná

C) prizma, podélná

D) hladké

Výkresy



Sada tlačných prvků pro kompaktní silové upínače

Přehled zboží

Sada tlačných prvků pro kompaktní silové upínače

Objednací číslo	B	L
K2229.1732	31,5	16,5