

Silové upínače, kompaktní

Popis zboží/obrázky produktu



Popis

Materiál:

Zušlechtěná ocel.

Provedení:

zušlechtěno, černě pozinkováno.

Upozornění:

Při použití upínacího prvku bez matice s T-drážkou DIN508 musí být mezní pevnost v tahu montážní desky nejméně 900 N/mm².

Nečistěte stlačeným vzduchem.

Použití:

Ovládáním stavěcího šroubu se plynule nastaví výška upínacího ramena a obrobek se upne.

Přednosti:

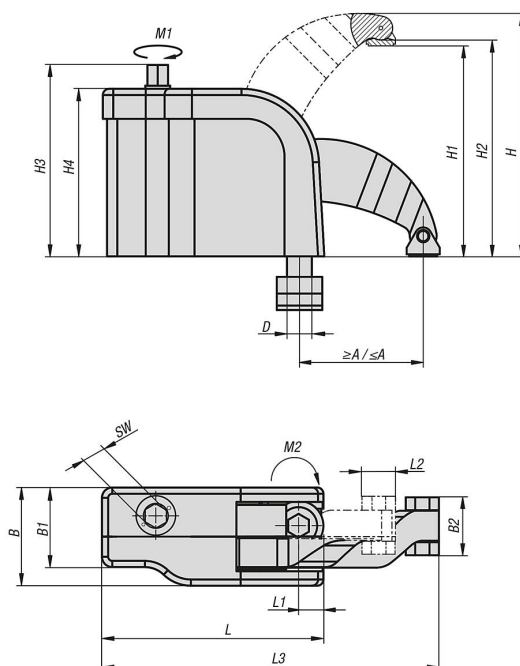
- Plynulé upínání.
- Upínací síly 12 kN / 16 kN.
- Kompaktní konstrukce.
- Výšková stupnice umožňuje rychlé nastavení upínací výšky.
- Tlačný prvek, namontován tak, že jej nelze ztratit.
- Odpuzovač nečistot a třísek.
- Zahnuté upínací rameno zajišťuje svislé a spolehlivé upnutí s definovaným krouticím momentem.
- Kompaktní silový upínač lze připojit k novému rychlouzávěru K2228 bez použití šroubů.

Příslušenství:

Zvedáky s rychlouzávěrem K2228.
sada tlačných prvků K2229.

Silové upínače, kompaktní

Výkresy



Přehled zboží

Silové upínače, kompaktní

Objednací číslo	A		B	B1	B2	D	H	H1	H2	H3	H4	L	L1	L2	L3	Šířka drážky	SW	Upínací síla (kN)	Utahovací moment	
	min.	max.																	M1	M2
K2227.1212	38,5	59,5	47,5	38,5	28	M12	56,5-118	0-100	3,5-103,5	92,5	81	107	12	16	141,5-163	14	10	12	100	40
K2227.1612	22,8	40,2	47,5	38,5	28	M12	52-107	0-90	3,5-93,5	92,5	81	107	12	16	126-143,5	14	10	16	100	40