

## Čepy s hlavou ISO 2341 provedení B

### Popis zboží/obrázky produktu



### Popis

#### Materiál:

Ocel.

#### Provedení:

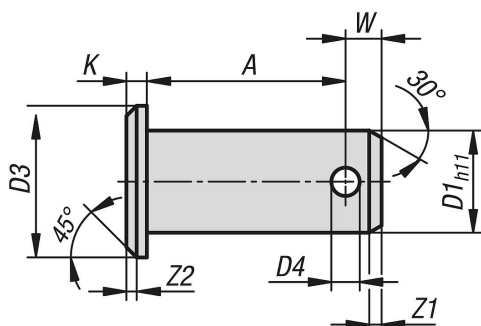
galvanicky pozinkovaný.

#### Upozornění:

Čepy s otvorem pro závlačku. Zajištění se realizuje pomocí závlačky.

ISO 2341 provedení B s otvorem pro závlačku. Průměr čepu s toleračním polem h11.

### Výkresy



### Přehled zboží

#### Čepy s hlavou ISO 2341 provedení B

Objednací číslo	A	D1	D3	D4	K	W	Z1	Z2
K2144.008165	16,5	8	14	2	3	3,5	2	1
K2144.008215	21,5	8	14	2	3	3,5	2	1
K2144.008265	26,5	8	14	2	3	3,5	2	1
K2144.008315	31,5	8	14	2	3	3,5	2	1
K2144.010205	20,5	10	18	3,2	4	4,5	2	1
K2144.010255	25,5	10	18	3,2	4	4,5	2	1
K2144.010305	30,5	10	18	3,2	4	4,5	2	1
K2144.010405	40,5	10	18	3,2	4	4,5	2	1
K2144.010455	45,5	10	18	3,2	4	4,5	2	1
K2144.010555	55,5	10	18	3,2	4	4,5	2	1
K2144.010655	65,5	10	18	3,2	4	4,5	2	1
K2144.012245	24,5	12	20	3,2	4	5,5	3	1,6
K2144.012295	29,5	12	20	3,2	4	5,5	3	1,6
K2144.012345	34,5	12	20	3,2	4	5,5	3	1,6
K2144.012395	39,5	12	20	3,2	4	5,5	3	1,6
K2144.012445	44,5	12	20	3,2	4	5,5	3	1,6

## Čepy s hlavou ISO 2341 provedení B

### Přehled zboží

Objednací číslo	A	D1	D3	D4	K	W	Z1	Z2
K2144.012545	54,5	12	20	3,2	4	5,5	3	1,6
K2144.016340	34	16	25	4	4,5	6	3	1,6
K2144.016390	39	16	25	4	4,5	6	3	1,6
K2144.016440	44	16	25	4	4,5	6	3	1,6
K2144.016490	49	16	25	4	4,5	6	3	1,6
K2144.016540	54	16	25	4	4,5	6	3	1,6
K2144.016590	59	16	25	4	4,5	6	3	1,6
K2144.018580	58	18	28	5	5	7	3	1,6
K2144.020320	32	20	30	5	5	8	4	2
K2144.020420	42	20	30	5	5	8	4	2
K2144.020470	47	20	30	5	5	8	4	2
K2144.020520	52	20	30	5	5	8	4	2
K2144.020570	57	20	30	5	5	8	4	2