

Kulové podložky a kuželové pánvičky kombinované ocel nebo nerezová ocel, podle DIN 6319

Popis zboží/obrázky produktu



Popis

Materiál:

Ocel nebo nerezová ocel 1.4301.

Provedení:

Kulová podložka z vytvrzené oceli, hloubka kalení min. 0,2 mm.

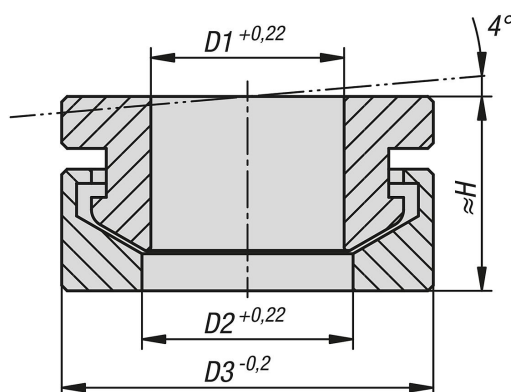
Kuželová pánvička ze zušlechtěné oceli.

Upozornění:

Kulové podložky a kuželové pánvičky tvoří pevně spojený a pevný celek. Rychlá a snadná montáž.

Celková výška je větší než výška jednotlivých dílů podle DIN 6319.

Výkresy



Přehled zboží

Kulové podložky a kuželové pánvičky kombinované, ocel nebo nerezová ocel podle DIN 6319

Objednací číslo	Materiál základní těleso	D1	D2	D3	H	G	Zatížitelnost max. kN (jen při statickém zatížení)
K2148.061	ocel	6,4	7,4	13	7	M6	9
K2148.081	ocel	8,4	9,7	17	8,5	M8	17
K2148.101	ocel	10,5	12	21	10,4	M10	26
K2148.121	ocel	13	14,2	25	13,1	M12	38
K2148.161	ocel	17	19,7	32	17	M16	73
K2148.201	ocel	21	24,6	40	20,3	M20	117
K2148.241	ocel	25	29,4	48	24,8	M24	168
K2148.301	ocel	31	36,9	60	31,5	M30	269
K2148.062	nerezová ocel A2	6,4	7,4	13	7	M6	6
K2148.082	nerezová ocel A2	8,4	9,7	17	8,5	M8	12
K2148.102	nerezová ocel A2	10,5	12	21	10,4	M10	16
K2148.122	nerezová ocel A2	13	14,2	25	13,1	M12	24
K2148.162	nerezová ocel A2	17	19,7	32	17	M16	45
K2148.202	nerezová ocel A2	21	24,6	40	20,3	M20	71
K2148.242	nerezová ocel A2	25	29,4	48	24,8	M24	105
K2148.302	nerezová ocel A2	31	36,9	60	31,5	M30	191

Kulové podložky a kuželové pánvičky kombinované ocel nebo nerezová ocel, podle DIN 6319

Přehled zboží
