

## Samosvorný závitový nosný čep, z oceli, s otočným závěsným okem

### Popis zboží/obrázky produktu



### Popis

#### Materiál:

Čepy ze zušlechtěné oceli, zušlechtěny.  
Závěsné oko ze zušlechtěné oceli, zušlechtěno.  
Závitový prvek z nerezové oceli 1.4542.  
Tlačítko z hliníku.  
Pružina z nerezové oceli.

#### Provedení:

Čep je fosfátovaný manganem.  
Závěsné oko, manganofosfátována.  
Závitový prvek, tvrzený.  
Oranžové eloxované tlačítko.

#### Upozornění:

Závitové nosné čepy se používají jako rychlý a snadný nosný prvek s pohyblivým a otočným závěsným okem.  
Závitové segmenty lze odemknout stisknutím tlačítka a závitový nosný čep lze zasunout do závitového otvoru nebo jej z něj vyjmout. Pokud se tlačítko povolí, zablokují závitové segmenty bezpečně spoj. Odpadá tak zdlouhavé šroubování a vyšroubování jako např. u šroubu s okem.

Výkyvné a otočné závěsné oko se při zvedání vždy vyrovná ve směru tahu, aniž by se čep otočil. Bezpečnostní můstek v závěsném oku chrání tlačítko proti nechtěnému uvolnění při přímém tahu.

Pro použití je nutný otvor se závitem obsahujícím měřidlo s odpovídající pevností materiálu.

Ke každému závitovému nosnému čepu je přiložen podrobný návod k použití.

Chráněno proti korozi.

Ověřeno TÜV.

Údaje F1, F2 a F3 při 5-násobné bezpečnosti.

#### Teplotní rozsah:

max. +250 °C.  
Velikost závitu M24: od 150 °C lineární pokles nosnosti o 23 %.

#### Montáž:

Montáž:

1. Stiskněte a podržte tlačítko.
2. Vložte závitový nosný čep.
3. Uvolněte tlačítko (tlačítko musí být být opět ve výchozí poloze).
4. Ručně utahujte závitový nosný čep, dokud není v plném kontaktu s dosedací plochou.
5. Je třeba zajistit, aby závitové segmenty byly zasunuty v upevňovacím závitu.

Demontáž:

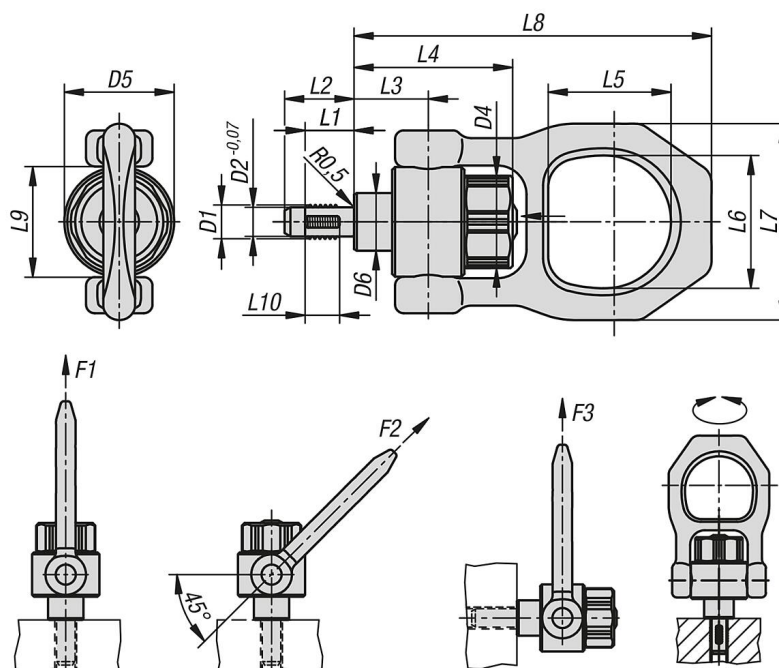
1. Otočte závitovým nosným čepem proti směru hodinových

# Samosvorný závitový nosný čep, z oceli, s otočným závěsným okem

## Popis zboží/obrázky produktu

1. ručiček o cca čtvrtinu otáčky.
2. Stiskněte a podržte tlačítko.
3. Vytáhněte závitový nosný čep.
4. Tlačítko uvolněte.

## Výkresy



## Přehled zboží

### Závitový nosný čep z oceli, samosvorný, s otočným závěsným okem

Objednací číslo	D1	D2	D4	D5	D6	L1	L2	L3	L4	L5	L6	L7	L8	L9	L10	Utahovací moment max. Nm	F1 kN	F2 kN	F3 kN
K2156.08	M8	6,62	33,5	38	20	12	17,8	25,7	54,9	42,5	46	68	123,7	38	8	2	2,1	0,9	0,8
K2156.10	M10	8,35	33,5	38	20	14	20	25,7	54,9	42,5	46	68	123,7	38	10	2	3,9	1,5	1,5
K2156.12	M12	10,07	33,5	38	20	17	24	25,7	54,9	42,5	46	68	123,7	38	12	2	6,2	2,5	2,3
K2156.16	M16	13,8	33,5	38	20	17	24	25,7	54,9	42,5	46	68	123,7	38	12	2	8,4	4,5	4,2
K2156.20	M20	17,25	50	59	35	22	30	36,5	73,7	55,6	70	102	167,5	59	17	3	16,6	7,7	5,0
K2156.24	M24	20,7	50	59	35	27	36	42	79,2	55,6	70	102	173	59	22	3	23	11,1	8,6