

## Samosvorný závitový nosný čep z oceli

### Popis zboží/obrázky produktu



### Popis

#### Materiál:

Čepy ze zušlechtěné oceli, zušlechtěny.  
Závěsné oko ze zušlechtěné oceli, zušlechtěno.  
Závitový prvek z nerezové oceli 1.4542.  
Tlačítko z hliníku.  
Pružina z nerezové oceli.

#### Provedení:

Čep je fosfátovaný manganem.  
Závěsné oko, manganofosfátována.  
Závitový prvek, tvrzený.  
Oranžové eloxované tlačítko.

#### Upozornění:

Závitové nosné čepy se používají jako rychlý a snadný nosný prvek s pohyblivým závěsným okem.  
Závitové segmenty lze odblokovat stisknutím tlačítka a závitový nosný čep lze zasunout do závitového otvoru nebo jej z něj vyjmout. Pokud se tlačítko povolí, zablokují závitové segmenty bezpečně spojení. Odpadá tak zdlouhavé šroubování a vyšroubovávání jako např. u šroubu s okem.

Závěsné oko lze otočit o 180°. Bezpečnostní můstek v závěsném oku chrání tlačítko proti nechtěnému uvolnění při přímém tahu.

Pro použití je nutný otvor se závitem obsahujícím měřidlo s odpovídající pevností materiálu.

Ke každému závitovému nosnému čepu je přiložen podrobný návod k použití.

Chráněno proti korozi.

Ověřeno TÜV.

Údaje F1, F2 a F3 při 5-násobné bezpečnosti.

#### Teplotní rozsah:

max. +250 °C.

#### Montáž:

Montáž:

1. Stiskněte a podržte tlačítko.
2. Vložte závitový nosný čep.
3. Uvolněte tlačítko (tlačítko musí být být opět ve výchozí poloze).
4. Ručně utahujte závitový nosný čep, dokud není v plném kontaktu s dosedací plochou.
5. Je třeba zajistit, aby závitové segmenty byly zasunuty v upevňovacím závitu.

Demontáž:

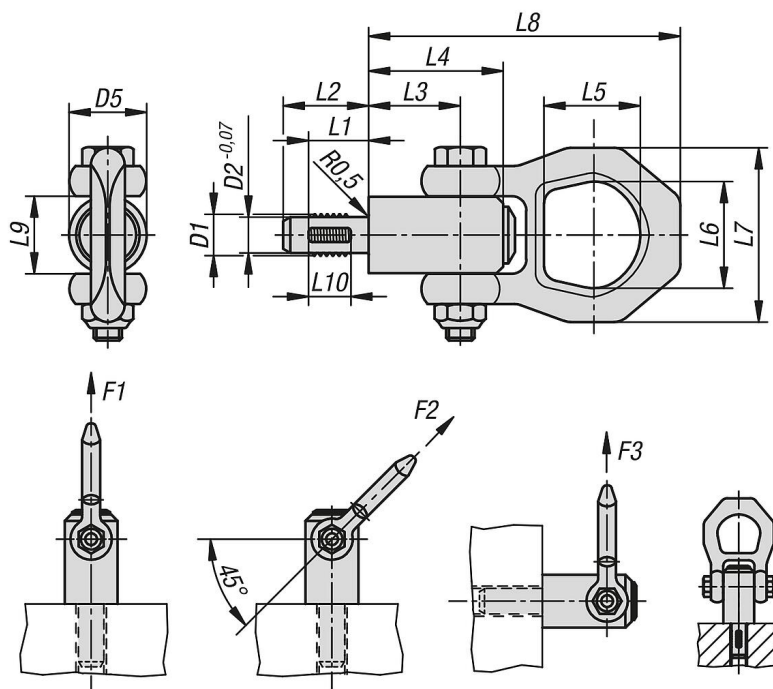
1. Otočte závitovým nosným čepem proti směru hodinových ručiček o cca čtvrtinu otáčky.
2. Stiskněte a podržte tlačítko.

## Samosvorný závitový nosný čep z oceli

### Popis zboží/obrázky produktu

3. Vytáhněte závitový nosný čep.
4. Tlačítko uvolněte.

### Výkresy



### Přehled zboží

#### Samosvorný závitový nosný čep z oceli

Objednáací číslo	D1	D2	L1	L2	L3	L4	L5	L6	L7	L8	L9	L10	F1 kN	F2 kN	F3 kN
K2154.08	M8	6,62	12	17,8	25,7	36	27	30	49	87,5	21,5	8	2,1	0,9	0,8
K2154.10	M10	8,35	14	20	25,7	36	27	30	49	87,5	21,5	10	3,9	1,5	1,5
K2154.12	M12	10,07	17	24	25,7	36	27	30	49	87,5	21,5	12	6,2	2,5	2,3
K2154.16	M16	13,8	17	24	25,7	36	27	30	49	87,5	21,5	12	8,4	4,5	4,2
K2154.20	M20	17,25	22	30	36,5	52	32,6	36	56	114	26	17	16,6	7,7	5,8
K2154.24	M24	20,7	27	36	42	60	50,6	49,8	82	152	36	22	23	11,1	8,6