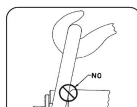


Závěsné třmeny

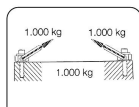
Popis zboží/obrázky produktu



Pozor! Nikdy nepoužívejte příliš velké jeřábové háky nebo jiná zdvihadla, která by mohla způsobit roztažení, popř. otevření třmenů tvaru U!



Je třeba dbát na to, aby třmeny resp. kroužky bylo možné volně vyklápat a otáčet do všech stran.



Zabraňte malým úhlům zátěže. Při zvedání předmětu o hmotnosti 1,000 kg ve dvou bodech s úhlem zátěže 30° působí na každý závěs zatížení 1,000 kg.

Popis

Materiál:

Zušlechtnutá ocel.

Provedení:

Brynýrováno.

Upozornění:

Každé provedení je po zkoušce nosnosti (s 5násobnou bezpečností) dodatečně podrobena vizuální prohlídce.

Ke každému závěsnému třmenu je přiložen bezpečnostní list pro instalaci.

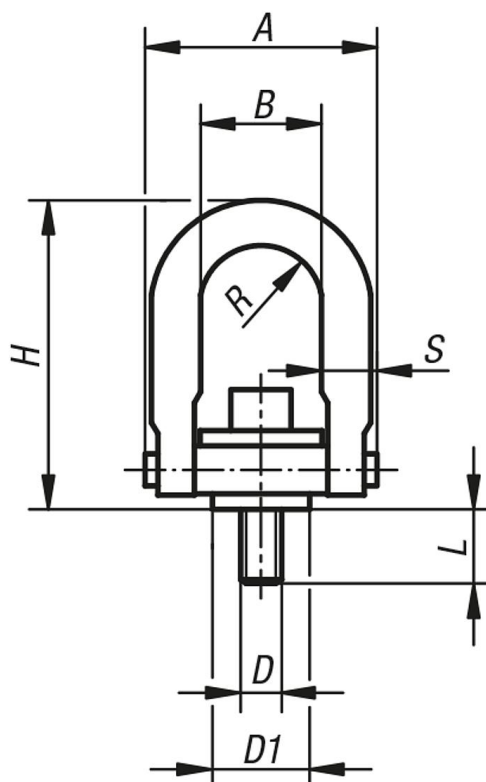
Mezi přírubou pouzdra a opěrnou plochu nekládejte žádné distanční podložky.

Šrouby je třeba utáhnout uvedeným momentem a v pravidelných intervalech kontrolovat, popř. dotáhnout. Po montáži je nutné vyzkoušet, zda lze třmen volně vyklápat a otáčet ve všech směrech.

Zvedat je nutné opatrně a zamezit rázovému zatížení.

Nosnost vyražená na třmenu nesmí být překročena.

Výkresy



Přehled zboží

Závěsné třmeny

Závěsné třmeny

Přehled zboží

Objednáací číslo	Provedení	D	D1	A	B	H	L	R	S	Max. nosnost kg	Moment utažení Nm
K2178.08	standardní	M8	19	46,7	22	67,8	12,5	10,9	9,7	400	9,81
K2178.10	standardní	M10	19	46,7	22	67,8	17,5	10,9	9,7	450	16,7
K2178.12	standardní	M12	38,1	89,4	46	123	19	22,4	19	1050	37,3
K2178.16	standardní	M16	38,1	89,4	46	123	29	22,4	19	1900	80,4
K2178.201	standardní	M20	38,1	89,4	46	123	34	22,4	19	2150	133
K2178.20	standardní	M20	58,7	130,6	70	163	32	35,6	25,4	3000	133
K2178.24	standardní	M24	58,7	130,6	70	163	37	35,6	25,4	4200	304
K2178.30	standardní	M30	81	165,1	90	221,7	46	44,5	31,7	7000	588
K2178.36	standardní	M36	106,4	217,2	115	316,7	68	57,2	44,4	11000	981
K2178.42	standardní	M42	106,4	217,2	115	316,7	68	57,2	44,4	12500	981
K2178.48	standardní	M48	106,4	217,2	115	316,7	88	57,2	44,4	13500	981
K2178.112	dlouhé	M12	38,1	89,4	46	170,7	19	22,4	19	1050	37,3
K2178.116	dlouhé	M16	38,1	89,4	46	170,7	29	22,4	19	1900	80,4
K2178.1201	dlouhé	M20	38,1	89,4	46	170,7	34	22,4	19	2150	133
K2178.120	dlouhé	M20	58,7	130,6	70	206	32	35,6	25,4	3000	133
K2178.124	dlouhé	M24	58,7	130,6	70	206	37	35,6	25,4	4200	304