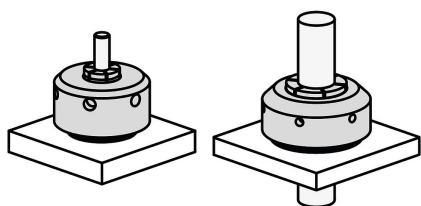


## Tvarový upínač pro vnější upnutí

### Popis zboží/obrázky produktu



### Popis

#### Materiál:

Upínací matice z hliníku.  
Kleština z oceli.

#### Provedení:

Upínací matice, tvrdě eloxovaná.

#### Upozornění:

Do kleštiny se vkládá obrys upínaného obrobku.

Pomocí vyrytého čísla stupně lze vždy dosáhnout stejného utahovacího momentu, a to i bez momentového klíče, pro bezpečné upnutí obrobku.

Upínací zdvih kleštiny K2077.01910 je radiálně 0,025 mm na 15° otáčení.  
Doporučený upínací zdvih je 0,07 mm. Maximální povolený upínací zdvih je 0,38 mm.

Upínací zdvih kleštiny K2077.04950 je radiálně 0,05 mm na 15° otáčení.  
Doporučený upínací zdvih je 0,1 mm. Maximální povolený upínací zdvih je 0,64 mm.

Polohovací nákržek umožňuje přesné uchycení.

#### Způsob ovládní:

Utahování upínací matice se provádí pomocí hákového klíče.

#### Technické údaje:

Viz technické upozornění.

#### Rozsah dodávky:

Provedení A: Tvarový upínač sestávající z upínací matice a kleštiny.

Provedení B: kleština.

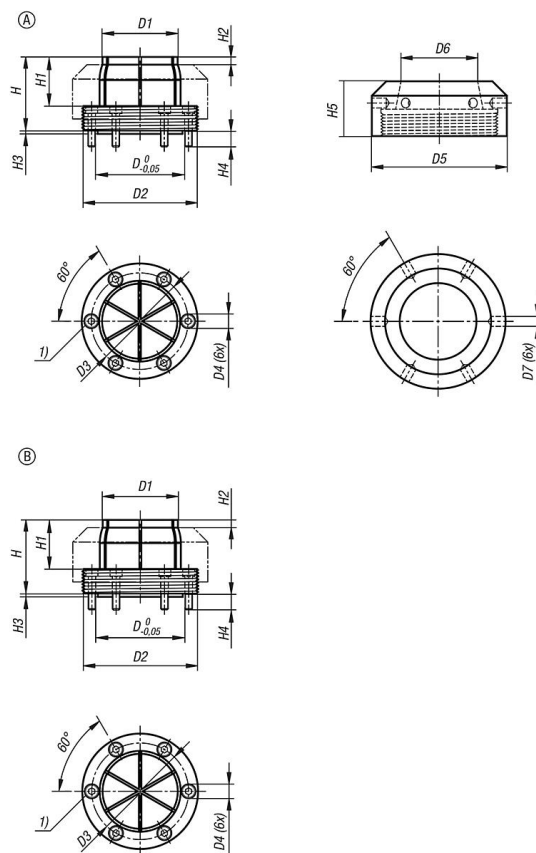
Včetně šroubů s válcovou hlavou k upevnění kleštiny. (metrické a palcové)

#### Odkaz na výkres:

1) Šroub s válcovou hlavou

# Tvarový upínač pro vnější upnutí

## Výkresy



## Přehled zboží

### Tvarový upínač pro vnější upnutí

Objednáací číslo	Název	Provedení	D	D1	D2	D3	D4	D5	D6	D7	H	H1	H2	H3	H4	H5	Moment utažení max. Nm	Rozpětí síly min. - max.	Upínací síla (kN)
K2077.01910	tvarový upínač	A	23,9	19,1	38,1	29	M3x16	50,8	20,1	6,4	35,6	22,9	4,6	2,5	6,8	25,4	81,5	2,5 - 15,9	17,3
K2077.04950	tvarový upínač	A	55,9	49,5	76,2	63,8	M5x22	88,9	50,5	6,4	48,3	32,4	5,1	2,5	11,1	36,2	135,5	5,1 - 45,7	17,8
K2077.01911	Kleštinové sklíčidlo	B	23,9	19,1	38,1	29	M3x16	-	-	-	35,6	22,9	4,6	2,5	6,8	-	-	2,5 - 15,9	-
K2077.04951	Kleštinové sklíčidlo	B	55,9	49,5	76,2	63,8	M5x22	-	-	-	48,3	32,4	5,1	2,5	11,1	-	-	5,1 - 45,7	-