

# Bezpečnostní plechy z oceli nebo nerezové oceli DIN 5406

## Popis zboží/obrázky produktu



### Popis

#### Materiál:

Ocel.  
Nerezová ocel A2.

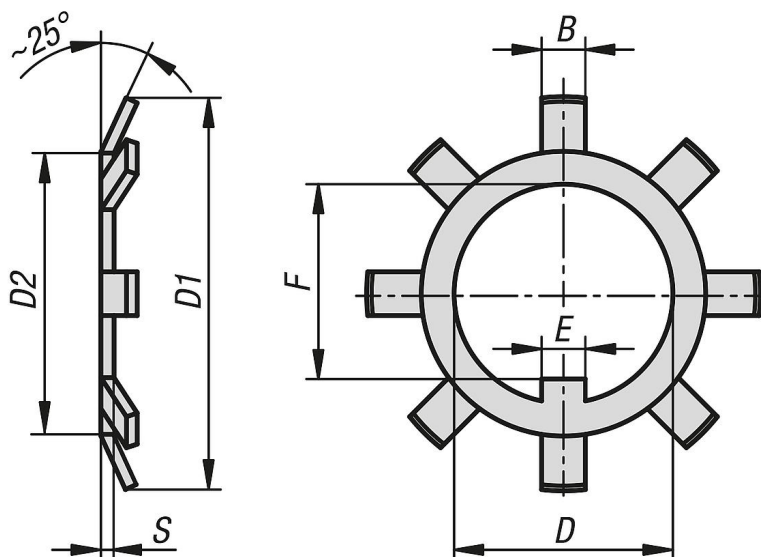
#### Provedení:

Nerezová ocel bez povrchové úpravy.  
Ocel, bez povrchové úpravy.  
Ocel pozinkovaná.

#### Upozornění:

Bezpečnostní plechy DIN 5406 slouží k jistění drážkové matice DIN 981. K použití bezpečnostních plechů je na šroubovém závitu zapotřebí klínová drážka.

## Výkresy



## Přehled zboží

Objednací číslo	Materiál základního tělesa	Povrch základního tělesa	B	D	D1	D2	E	F	S	Vhodné pro
K2063.0010	ocel	bez povrchové úpravy	3	10	21	13,5	3	8,5	1	K2060.0010
K2063.0012	ocel	bez povrchové úpravy	3	12	25	17	3	10,5	1	K2060.0012
K2063.0015	ocel	bez povrchové úpravy	4	15	28	21	4	13,5	1	K2060.0015
K2063.0017	ocel	bez povrchové úpravy	4	17	32	24	4	15,5	1	K2060.0017
K2063.0020	ocel	bez povrchové úpravy	4	20	36	26	4	18,5	1	K2060.0020
K2063.0025	ocel	bez povrchové úpravy	5	25	42	32	5	23	1,25	K2060.0025
K2063.0030	ocel	bez povrchové úpravy	5	30	49	38	5	27,5	1,25	K2060.0030
K2063.0035	ocel	bez povrchové úpravy	5	35	57	44	6	32,5	1,25	K2060.0035
K2063.0040	ocel	bez povrchové úpravy	6	40	62	50	6	37,5	1,25	K2060.0040
K2063.0045	ocel	bez povrchové úpravy	6	45	69	56	6	42,5	1,25	K2060.0045
K2063.0050	ocel	bez povrchové úpravy	6	50	74	61	6	47,5	1,25	K2060.0050
K2063.0055	ocel	bez povrchové úpravy	7	55	81	67	8	52,5	1,5	K2060.0055
K2063.0060	ocel	bez povrchové úpravy	7	60	86	73	8	57,5	1,5	K2060.0060
K2063.0065	ocel	bez povrchové úpravy	7	65	92	79	8	62,5	1,5	K2060.0065
K2063.0070	ocel	bez povrchové úpravy	8	70	98	85	8	66,5	1,5	K2060.0070

## Bezpečnostní plechy z oceli nebo nerezové oceli DIN 5406

### Přehled zboží

Objednáací číslo	Materiál základního tělesa	Povrch základního tělesa	B	D	D1	D2	E	F	S	Vhodné pro
K2063.0075	ocel	bez povrchové úpravy	8	75	104	90	8	71,5	1,5	K2060.0075
K2063.0080	ocel	bez povrchové úpravy	8	80	112	95	10	76,5	1,8	K2060.0080
K2063.0085	ocel	bez povrchové úpravy	8	85	119	102	10	81,8	1,8	K2060.0085
K2063.0090	ocel	bez povrchové úpravy	10	90	126	108	10	86,5	1,8	K2060.0090
K2063.0095	ocel	bez povrchové úpravy	10	95	133	113	10	91,5	1,8	K2060.0095
K2063.0100	ocel	bez povrchové úpravy	10	100	142	120	12	96,5	1,8	K2060.0100
K2063.1010	ocel	pozinkovaný	3	10	21	13,5	3	8,5	1	K2060.010
K2063.1012	ocel	pozinkovaný	3	12	25	17	3	10,5	1	K2060.012
K2063.1015	ocel	pozinkovaný	4	15	28	21	4	13,5	1	K2060.015
K2063.1017	ocel	pozinkovaný	4	17	32	24	4	15,5	1	K2060.017
K2063.1020	ocel	pozinkovaný	4	20	36	26	4	18,5	1	K2060.020
K2063.1025	ocel	pozinkovaný	5	25	42	32	5	23	1,25	K2060.025
K2063.1030	ocel	pozinkovaný	5	30	49	38	5	27,5	1,25	K2060.030
K2063.1035	ocel	pozinkovaný	5	35	57	44	6	32,5	1,25	K2060.035
K2063.1040	ocel	pozinkovaný	6	40	62	50	6	37,5	1,25	K2060.040
K2063.1045	ocel	pozinkovaný	6	45	69	56	6	42,5	1,25	K2060.045
K2063.1050	ocel	pozinkovaný	6	50	74	61	6	47,5	1,25	K2060.050
K2063.1055	ocel	pozinkovaný	7	55	81	67	8	52,5	1,5	K2060.055
K2063.1060	ocel	pozinkovaný	7	60	86	73	8	57,5	1,5	K2060.060
K2063.1065	ocel	pozinkovaný	7	65	92	79	8	62,5	1,5	K2060.065
K2063.1070	ocel	pozinkovaný	8	70	98	85	8	66,5	1,5	K2060.070
K2063.1075	ocel	pozinkovaný	8	75	104	90	8	71,5	1,5	K2060.075
K2063.1080	ocel	pozinkovaný	8	80	112	95	10	76,5	1,8	K2060.080
K2063.1085	ocel	pozinkovaný	8	85	119	102	10	81,8	1,8	K2060.085
K2063.1090	ocel	pozinkovaný	10	90	126	108	10	86,5	1,8	K2060.090
K2063.1095	ocel	pozinkovaný	10	95	133	113	10	91,5	1,8	K2060.095
K2063.1100	ocel	pozinkovaný	10	100	142	120	12	96,5	1,8	K2060.100
K2063.2010	nerezová ocel A2	bez povrchové úpravy	3	10	21	13,5	3	8,5	1	K2060.1010
K2063.2012	nerezová ocel A2	bez povrchové úpravy	3	12	25	17	3	10,5	1	K2060.1012
K2063.2015	nerezová ocel A2	bez povrchové úpravy	4	15	28	21	4	13,5	1	K2060.1015
K2063.2017	nerezová ocel A2	bez povrchové úpravy	4	17	32	24	4	15,5	1	K2060.1017
K2063.2020	nerezová ocel A2	bez povrchové úpravy	4	20	36	26	4	18,5	1	K2060.1020
K2063.2025	nerezová ocel A2	bez povrchové úpravy	5	25	42	32	5	23	1,25	K2060.1025
K2063.2030	nerezová ocel A2	bez povrchové úpravy	5	30	49	38	5	27,5	1,25	K2060.1030
K2063.2035	nerezová ocel A2	bez povrchové úpravy	6	35	57	44	5	32,5	1,25	K2060.1035
K2063.2040	nerezová ocel A2	bez povrchové úpravy	6	40	62	50	6	37,5	1,25	K2060.1040
K2063.2045	nerezová ocel A2	bez povrchové úpravy	6	45	69	56	6	42,5	1,25	K2060.1045
K2063.2050	nerezová ocel A2	bez povrchové úpravy	6	50	74	61	6	47,5	1,25	K2060.1050
K2063.2055	nerezová ocel A2	bez povrchové úpravy	7	55	81	67	8	52,5	1,5	K2060.1055
K2063.2060	nerezová ocel A2	bez povrchové úpravy	7	60	86	73	8	57,5	1,5	K2060.1060
K2063.2065	nerezová ocel A2	bez povrchové úpravy	7	65	92	79	8	62,5	1,5	K2060.1065
K2063.2070	nerezová ocel A2	bez povrchové úpravy	8	70	98	85	8	66,5	1,5	K2060.1070
K2063.2075	nerezová ocel A2	bez povrchové úpravy	8	75	104	90	8	71,5	1,5	K2060.1075
K2063.2080	nerezová ocel A2	bez povrchové úpravy	8	80	112	95	10	76,5	1,8	K2060.1080
K2063.2085	nerezová ocel A2	bez povrchové úpravy	8	85	119	102	10	81,8	1,8	K2060.1085
K2063.2090	nerezová ocel A2	bez povrchové úpravy	10	90	126	108	10	86,5	1,8	K2060.1090
K2063.2095	nerezová ocel A2	bez povrchové úpravy	10	95	133	113	10	91,5	1,8	K2060.1095
K2063.2100	nerezová ocel A2	bez povrchové úpravy	10	100	142	120	12	96,5	1,8	K2060.1100