

Hřídelové matice z oceli nebo nerezové oceli DIN 981

Popis zboží/obrázky produktu



Popis

Materiál:

Ocel.
Nerezová ocel A2.

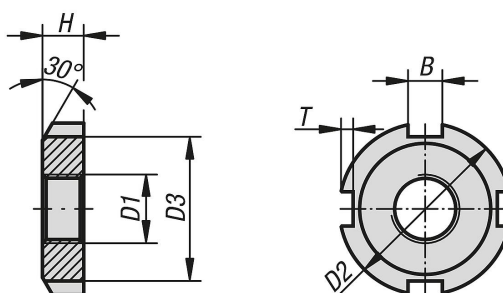
Provedení:

Nerezová ocel bez povrchové úpravy.
Ocel, bez povrchové úpravy.
Ocel pozinkovaná.

Upozornění:

Hřídelové matice se používají hlavně k upevnění ložisek na hřídeli.
Dále lze hřídelové matice využít k zajištění ozubených kol, řemenic a jiných strojních částí.

Výkresy



Přehled zboží

Hřídelové matice z oceli nebo nerezové oceli DIN 981

Objednací číslo	Materiál základního tělesa	Povrch základního tělesa	D1	D2	D3	H	B=šířka drážky	T
K2060.0010	ocel	bez povrchové úpravy	M10x0,75	18	13,5	4	3	2
K2060.0012	ocel	bez povrchové úpravy	M12x1	22	17	4	3	2
K2060.0015	ocel	bez povrchové úpravy	M15x1	25	21	5	4	2
K2060.0017	ocel	bez povrchové úpravy	M17x1	28	24	5	4	2
K2060.0020	ocel	bez povrchové úpravy	M20x1	32	26	6	4	2
K2060.0025	ocel	bez povrchové úpravy	M25x1,5	38	32	7	5	2
K2060.0030	ocel	bez povrchové úpravy	M30x1,5	45	38	7	5	2
K2060.0035	ocel	bez povrchové úpravy	M35x1,5	52	44	8	5	2
K2060.0040	ocel	bez povrchové úpravy	M40x1,5	58	50	9	6	2,5
K2060.0045	ocel	bez povrchové úpravy	M45x1,5	65	56	10	6	2,5
K2060.0050	ocel	bez povrchové úpravy	M50x1,5	70	61	11	6	2,5
K2060.0055	ocel	bez povrchové úpravy	M55x2	75	67	11	7	3
K2060.0060	ocel	bez povrchové úpravy	M60x2	80	73	11	7	3
K2060.0065	ocel	bez povrchové úpravy	M65x2	85	79	12	7	3
K2060.0070	ocel	bez povrchové úpravy	M70x2	92	85	12	8	3,5
K2060.0075	ocel	bez povrchové úpravy	M75x2	98	90	13	8	3,5
K2060.0080	ocel	bez povrchové úpravy	M80x2	105	95	15	8	3,5
K2060.0085	ocel	bez povrchové úpravy	M85x2	110	102	15	8	3,5
K2060.0090	ocel	bez povrchové úpravy	M90x2	120	108	16	10	4
K2060.0095	ocel	bez povrchové úpravy	M95x2	125	110	17	10	4
K2060.0100	ocel	bez povrchové úpravy	M100x2	130	120	18	10	4

Hřidelové matice z oceli nebo nerezové oceli DIN 981

Přehled zboží

Objednací číslo	Materiál základního tělesa	Povrch základního tělesa	D1	D2	D3	H	B=šířka drážky	T
K2060.010	ocel	pozinkovaný	M10x0,75	18	13,5	4	3	2
K2060.012	ocel	pozinkovaný	M12x1	22	17	4	3	2
K2060.015	ocel	pozinkovaný	M15X1	25	21	5	4	2
K2060.017	ocel	pozinkovaný	M17x1	28	24	5	4	2
K2060.020	ocel	pozinkovaný	M20X1	32	26	6	4	2
K2060.025	ocel	pozinkovaný	M25X1,5	38	32	7	5	2
K2060.030	ocel	pozinkovaný	M30x1,5	45	38	7	5	2
K2060.035	ocel	pozinkovaný	M35x1,5	52	44	8	5	2
K2060.040	ocel	pozinkovaný	M40x1,5	58	50	9	6	2,5
K2060.045	ocel	pozinkovaný	M45x1,5	65	56	10	6	2,5
K2060.050	ocel	pozinkovaný	M50x1,5	70	61	11	6	2,5
K2060.055	ocel	pozinkovaný	M55x2	75	67	11	7	3
K2060.060	ocel	pozinkovaný	M60x2	80	73	11	7	3
K2060.065	ocel	pozinkovaný	M65x2	85	79	12	7	3
K2060.070	ocel	pozinkovaný	M70x2	92	85	12	8	3,5
K2060.075	ocel	pozinkovaný	M75x2	98	90	13	8	3,5
K2060.080	ocel	pozinkovaný	M80x2	105	95	15	8	3,5
K2060.085	ocel	pozinkovaný	M85x2	110	102	15	8	3,5
K2060.090	ocel	pozinkovaný	M90x2	120	108	16	10	4
K2060.095	ocel	pozinkovaný	M95x2	125	110	17	10	4
K2060.100	ocel	pozinkovaný	M100x2	130	120	18	10	4
K2060.1010	nerezová ocel A2	bez povrchové úpravy	M10x0,75	18	13,5	4	3	2
K2060.1012	nerezová ocel A2	bez povrchové úpravy	M12x1	22	17	4	3	2
K2060.1015	nerezová ocel A2	bez povrchové úpravy	M15X1	25	21	5	4	2
K2060.1017	nerezová ocel A2	bez povrchové úpravy	M17x1	28	24	5	4	2
K2060.1020	nerezová ocel A2	bez povrchové úpravy	M20X1	32	26	6	4	2
K2060.1025	nerezová ocel A2	bez povrchové úpravy	M25X1,5	38	32	7	5	2
K2060.1030	nerezová ocel A2	bez povrchové úpravy	M30x1,5	45	38	7	5	2
K2060.1035	nerezová ocel A2	bez povrchové úpravy	M35x1,5	52	44	8	5	2
K2060.1040	nerezová ocel A2	bez povrchové úpravy	M40x1,5	58	50	9	6	2,5
K2060.1045	nerezová ocel A2	bez povrchové úpravy	M45x1,5	65	56	10	6	2,5
K2060.1050	nerezová ocel A2	bez povrchové úpravy	M50x1,5	70	61	11	6	2,5
K2060.1055	nerezová ocel A2	bez povrchové úpravy	M55x2	75	67	11	7	3
K2060.1060	nerezová ocel A2	bez povrchové úpravy	M60x2	80	73	11	7	3
K2060.1065	nerezová ocel A2	bez povrchové úpravy	M65x2	85	79	12	7	3
K2060.1070	nerezová ocel A2	bez povrchové úpravy	M70x2	92	85	12	8	3,5
K2060.1075	nerezová ocel A2	bez povrchové úpravy	M75x2	98	90	13	8	3,5
K2060.1080	nerezová ocel A2	bez povrchové úpravy	M80x2	105	95	15	8	3,5
K2060.1085	nerezová ocel A2	bez povrchové úpravy	M85x2	110	102	15	8	3,5
K2060.1090	nerezová ocel A2	bez povrchové úpravy	M90x2	120	108	16	10	4
K2060.1095	nerezová ocel A2	bez povrchové úpravy	M95x2	125	110	17	10	4
K2060.1100	nerezová ocel A2	bez povrchové úpravy	M100x2	130	120	18	10	4