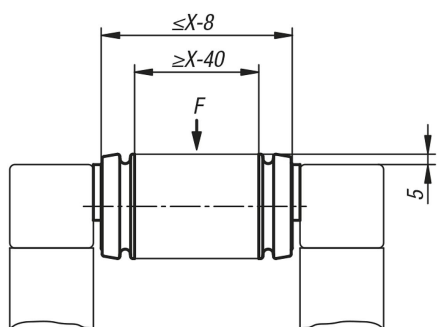


Příruba ložiska pro dopravní váleček

Popis zboží/obrázky produktu



Popis

Materiál:

Příruba ložiska a upínací součástky PA-GF.

Čepy ocel.

Provedení:

Černá.

Čep pozinkovaný.

Upozornění:

Dvě příruby ložiska tvoří v kombinaci s hliníkovým profilem D50 typ I, trubkou (K2057) dopravní váleček (nosný váleček). Příruby ložiska se za tímto účelem jednoduše vtlačí do trubky hliníkového profilu. Lze je použít pro mnoho činností při přepravě.

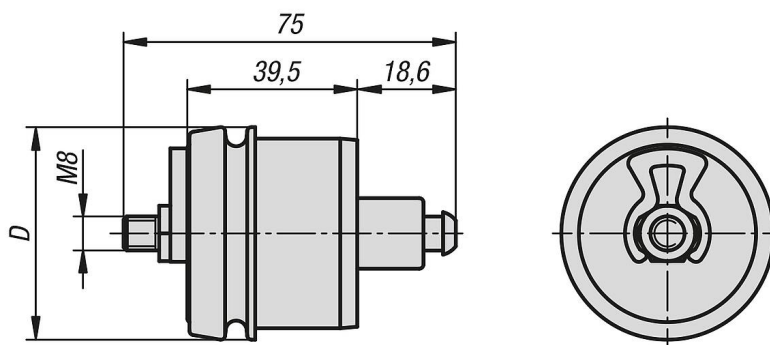
Příruby ložiska jsou uloženy v kuličkových ložiskách a mají pružinové upínací čepy, které umožňují použití dopravních válečků následně na stávající konstrukci.

Při montáži několika dopravních válečků za sebou vznikne válečkový dopravník.

Axiální poloha válečku je fixována upevňovacím prvkem, který je umístěn na šestihranu.. Příruby ložisek jsou opatřeny obvodovou drážkou tvaru V. To znamená, že je možný i pohon přes kruhový řemen \varnothing 4 mm.

Dodávka probíhá v sadě (2 kusy).

Výkresy



Přehled zboží

Příruba ložiska pro dopravní váleček

| Objednací číslo | Typ | Šířka drážky | D | F max. N | X min. | X max. |
|-----------------|-----|--------------|----|----------|--------|--------|
| K2056.5008 | I | 8 | 50 | 1000 | 160 | 800 |

