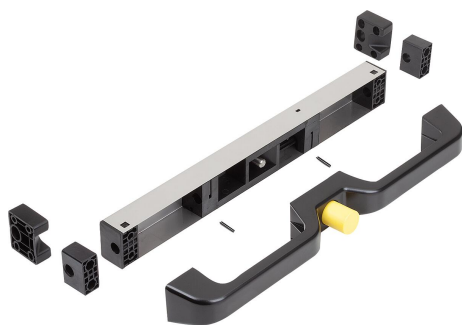


Úchyty z oceli, s blokovací jednotkou

Popis zboží/obrázky produktu



Popis

Materiál:

Úchyt z oceli.

Tlačítko z plastu.

Tyč z oceli nebo nerezové oceli.

Provedení:

Ocel, pozinkovaná.

Nerezová ocel bez povrchové úpravy.

Plast, žlutý.

Pokyny k objednání:

Tyče pro uzamykací jednotky se prodávají v párech.

Upozornění:

Úchyt s blokovací jednotkou lze použít pro zásuvky o šířce 1,5 m. Tloušťka lišty musí být nejméně 17,5 mm. Systém lze namontovat ve dvou polohách. Přední montáž pro uchycení zásuvky na místě a zadní montáž pro uchycení a zajištění zásuvky na místě.

Pomocí přestavbové sady pro blokovací jednotku lze zásuvku uzamknout v zavřené i otevřené poloze.

Na vyžádání:

Červené tlačítko.

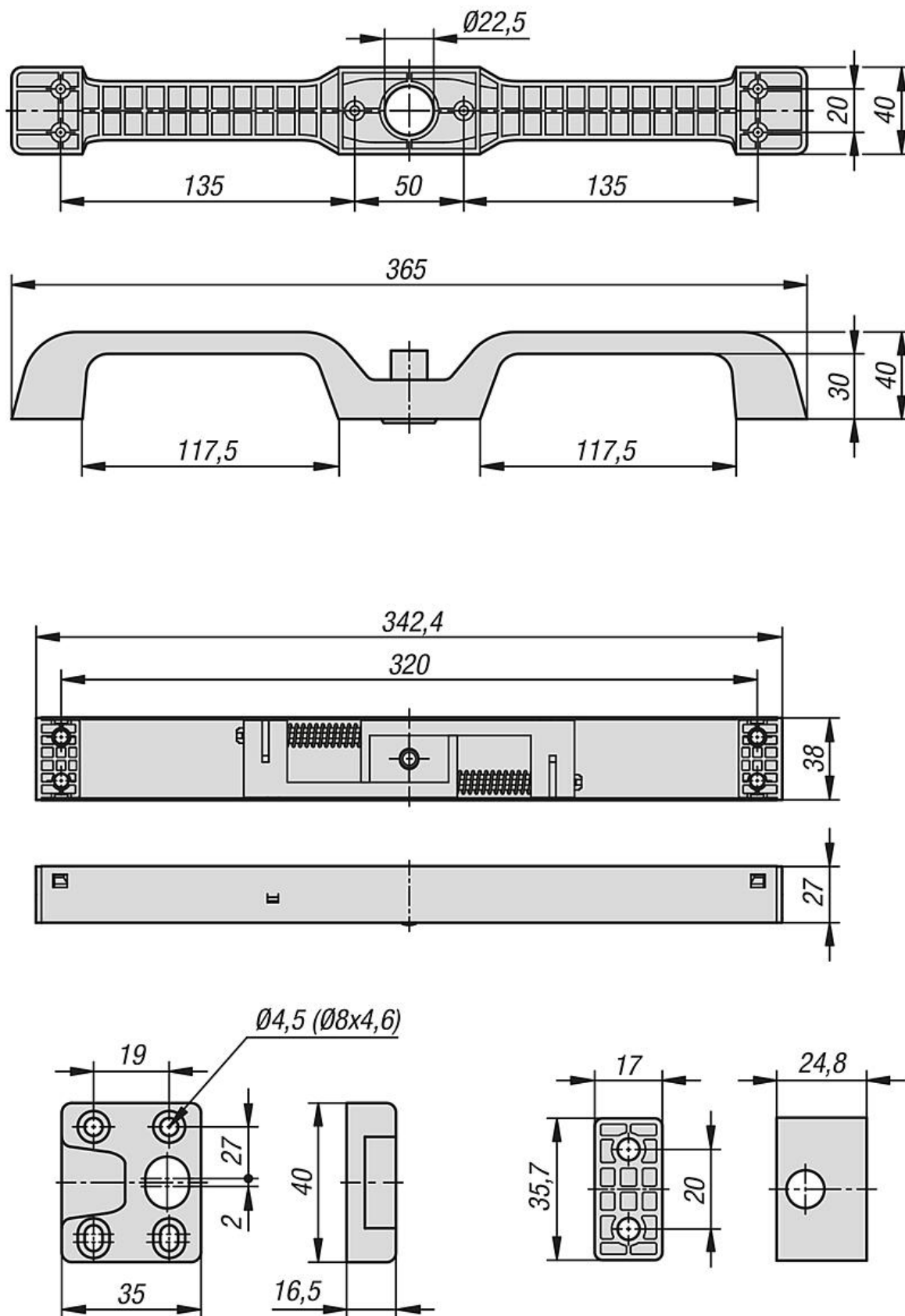
Příslušenství:

K2097.91 Přestavovací sada pro blokovací jednotku.

K2097.900500, K2097.900750, K2097.910500, K2097.910750 tyče pro blokovací jednotku.

Úchyty z oceli, s blokovací jednotkou

Výkresy



Úchyty z oceli, s blokovací jednotkou

Přehled zboží

Úchyty s blokovací jednotkou z oceli

Objednací číslo	Název	Provedení 1	Materiál základní těleso	Barva základního tělesa	Povrch základního tělesa	D	L	F= tlačná síla (N)
K2097.060	Rukojeť	-	ocel	černá	pozinkovaný	-	-	60
K2097.120	Rukojeť	-	ocel	černá	pozinkovaný	-	-	120
K2097.91	-	-	plast	žlutá	-	-	-	-
K2097.900500	Tyč	pro blokovací jednotku	ocel	-	pozinkovaný	10	500	-
K2097.900750	Tyč	pro blokovací jednotku	ocel	-	pozinkovaný	10	750	-
K2097.910500	Tyč	pro blokovací jednotku	nerezová ocel	-	bez povrchové úpravy	10	500	-
K2097.910750	Tyč	pro blokovací jednotku	nerezová ocel	-	bez povrchové úpravy	10	750	-