

## Upínací čepy, flexibilní

### Popis zboží/obrázky produktu



### Popis

#### Materiál:

Základní těleso z hliníku.  
Upínací plochy, z oceli.

#### Provedení:

Základní těleso, modré eloxované.  
Upínací plochy, kalené a bryňované.

#### Upozornění:

Upínací čepy představují flexibilní upínací systém pro bezpečné a výkonné upínání obrobků s pravidelnými i nepravidelnými vnějšími konturami.

Upínací čepy lze namontovat na strojní stůl s T-drážkami nebo přímo do otvoru se závitem. Upínací čep slouží jako podpěra a zároveň jako doraz.

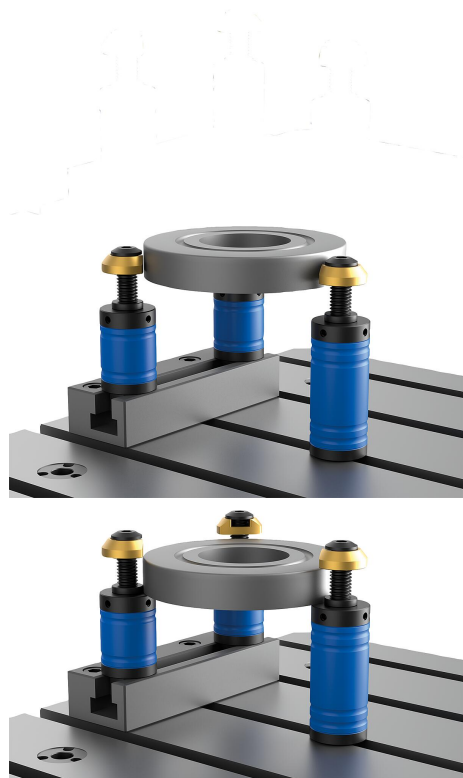
Upínací čepy jsou k dispozici ve výškách 50 a 80 mm. Rozsah upnutí je 5 - 25 mm. Pomocí prodloužení lze rozsah upnutí zvětšit na 20 - 40 mm nebo 40 - 60 mm. Upínací kroužek z mosazi zabraňuje otiskům na obrobku.

Upínací šroub a prodloužení objednávejte zvlášť.

#### Montáž:

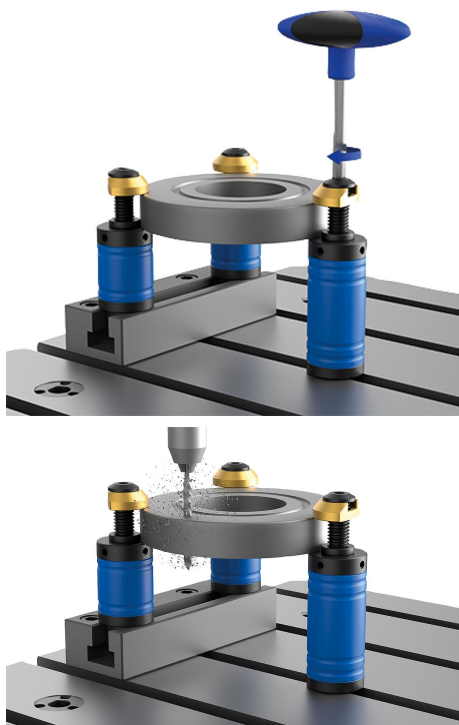
Umístění a upevnění upínacích čepů se provádí pomocí centrického šroubu.

Umístěte upínací čep (bez upínacího šroubu) na strojní stůl. Poté utáhněte šroub uprostřed pomocí šestihybného klíče. Upínací šroub, který se nasazuje shora, silně a pevně upíná obrobek.

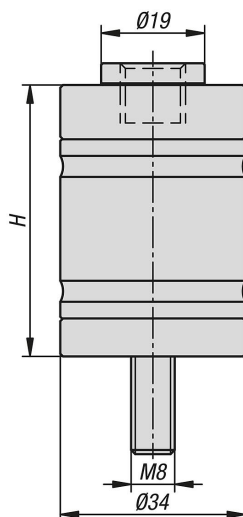


## Upínací čepy, flexibilní

Popis zboží/obrázky produktu



### Výkresy



### Přehled zboží

#### Upínací čepy, flexibilní

Objednací číslo	H	Upínací rozsah
K2068.050	50	5-25 (20-40/40-60)
K2068.080	80	5-25 (20-40/40-60)

