

# Kloubové hlavice s kluzným uložením vnitřní závit, z oceli DIN ISO 12240-1, možnost domazání

Popis zboží/obrázky produktu



## Popis

### Materiál:

Pouzdro o velikosti (D) 5-12 soustružená automatová ocel, od velikosti (D) 14 kovaná zušlechťená ocel s maznicí. Kulovitá část kloubu, ocel pro valivá ložiska, kalená, broušená a leštěná. Ložisková pánev z bronzu.

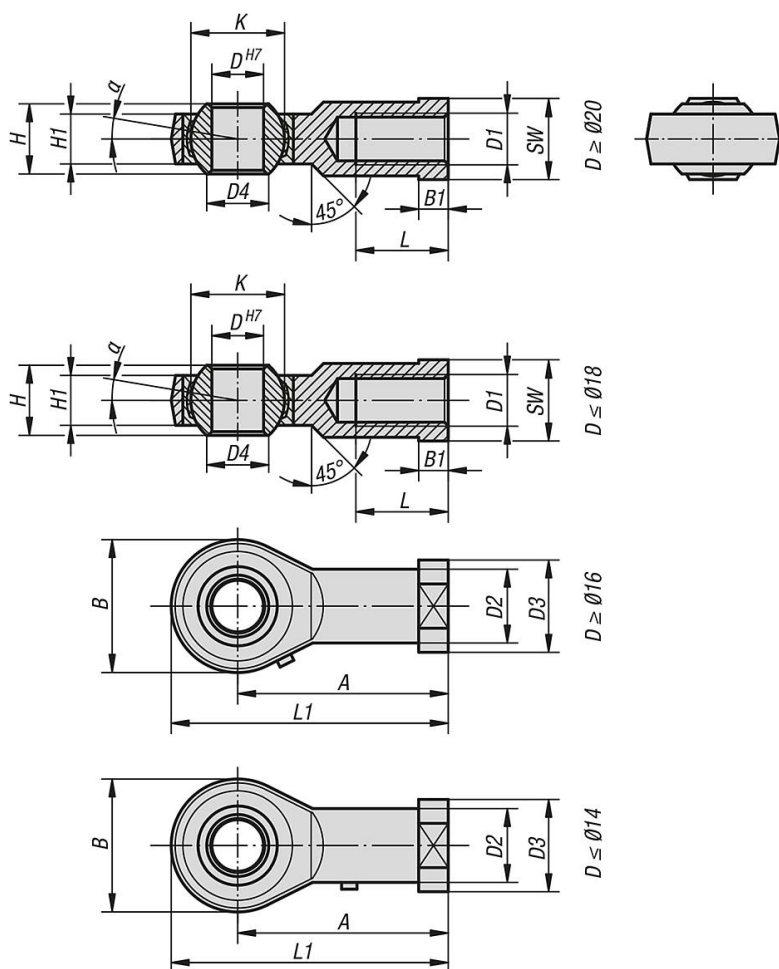
### Provedení:

Pozinkováno.

### Upozornění:

Kluzné uložení kloubových hlavice lze promazat. Připojovací rozměry odpovídají normě DIN 648, tvarová řada KJ.

## Výkresy



## Přehled zboží

Kloubové hlavice s kluzným uložením, vnitřní závit, z oceli DIN ISO 12240-1 možnost domazání

# Kloubové hlavice s kluzným uložením vnitřní závit, z oceli DIN ISO 12240-1, možnost domazání

Přehled zboží

Objednáací číslo	Provedení 2	Materiál základní těleso	A	B	B1	D	D1	D2	D3	D4	H	H1	K	L	L1	α	SW	Nosnosti dynamicky kN	Nosnosti staticky kN
K2086.05	pravý závit	automatová ocel	27	16	4	5	M5x0,8	8,5	11	7,7	8	6	11,11	10	35	13	9	3,25	5,7
K2086.06	pravý závit	automatová ocel	30	18	5	6	M6x1,0	10	13	8,96	9	6,75	12,7	12	39	13	11	4,3	7,2
K2086.08	pravý závit	automatová ocel	36	22	5	8	M8x1,25	12,5	16	10,4	12	9	15,875	16	47	14	14	7,2	11,6
K2086.10	pravý závit	automatová ocel	43	26	6,5	10	M10x1,5	15	19	12,9	14	10,5	19,05	20	56	13	17	10	14,5
K2086.12	pravý závit	automatová ocel	50	30	6,5	12	M12x1,75	17,5	22	15,4	16	12	22,225	22	65	13	19	13,4	17
K2086.14	pravý závit	zušlechťená ocel	57	34	8	14	M14x2,0	20	25	16,9	19	13,5	25,4	25	74	16	22	17	24
K2086.16	pravý závit	zušlechťená ocel	64	40	8	16	M16x2,0	22	27	19,4	21	15	28,575	28	84	15	22	21,6	28,5
K2086.18	pravý závit	zušlechťená ocel	71	44	10	18	M18x1,5	25	31	21,9	23	16,5	31,75	32	93	15	27	26	42,5
K2086.20	pravý závit	zušlechťená ocel	77	50	10	20	M20x1,5	27,5	34	24,4	25	18	34,925	33	102	14	30	31,5	42,5
K2086.22	pravý závit	zušlechťená ocel	84	54	12	22	M22x1,5	30	38	25,8	28	20	38,1	37	111	15	32	38	57
K2086.25	pravý závit	zušlechťená ocel	94	60	12	25	M24x2,0	33,5	42	29,6	31	22	42,86	42	124	15	36	47,5	68
K2086.30	pravý závit	zušlechťená ocel	110	70	15	30	M30x2,0	40	50	34,8	37	25	50,8	51	145	17	41	64	88
K2086.051	levý závit	automatová ocel	27	16	4	5	M5x0,8	8,5	11	7,7	8	6	11,11	10	35	13	9	3,25	5,7
K2086.061	levý závit	automatová ocel	30	18	5	6	M6x1,0	10	13	8,96	9	6,75	12,7	12	39	13	11	4,3	7,2
K2086.081	levý závit	automatová ocel	36	22	5	8	M8x1,25	12,5	16	10,4	12	9	15,875	16	47	14	14	7,2	11,6
K2086.101	levý závit	automatová ocel	43	26	6,5	10	M10x1,5	15	19	12,9	14	10,5	19,05	20	56	13	17	10	14,5
K2086.121	levý závit	automatová ocel	50	30	6,5	12	M12x1,75	17,5	22	15,4	16	12	22,225	22	65	13	19	13,4	17
K2086.141	levý závit	zušlechťená ocel	57	34	8	14	M14x2,0	20	25	16,9	19	13,5	25,4	25	74	16	22	17	24
K2086.161	levý závit	zušlechťená ocel	64	40	8	16	M16x2,0	22	27	19,4	21	15	28,575	28	84	15	22	21,6	28,5
K2086.181	levý závit	zušlechťená ocel	71	44	10	18	M18x1,5	25	31	21,9	23	16,5	31,75	32	93	15	27	26	42,5
K2086.201	levý závit	zušlechťená ocel	77	50	10	20	M20x1,5	27,5	34	24,4	25	18	34,925	33	102	14	30	31,5	42,5
K2086.221	levý závit	zušlechťená ocel	84	54	12	22	M22x1,5	30	38	25,8	28	20	38,1	37	111	15	32	38	57
K2086.251	levý závit	zušlechťená ocel	94	60	12	25	M24x2,0	33,5	42	29,6	31	22	42,86	42	124	15	36	47,5	68
K2086.301	levý závit	zušlechťená ocel	110	70	15	30	M30x2,0	40	50	34,8	37	25	50,8	51	145	17	41	64	88