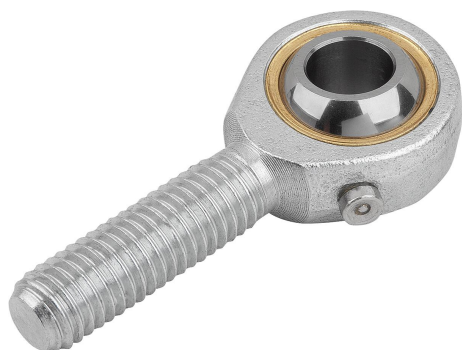


Kloubové hlavice s kluzným uložením vnější závit, z oceli DIN ISO 12240-1, možnost domazání

Popis zboží/obrázky produktu



Popis

Materiál:

Pouzdro o velikosti (D) 5-12 soustružená automatová ocel, od velikosti (D) 14 kovaná zušlechtěná ocel s maznicí. Kulovitá část kloubu, ocel pro valivá ložiska, kalená, broušená a leštěná. Ložisková pánev z bronzu.

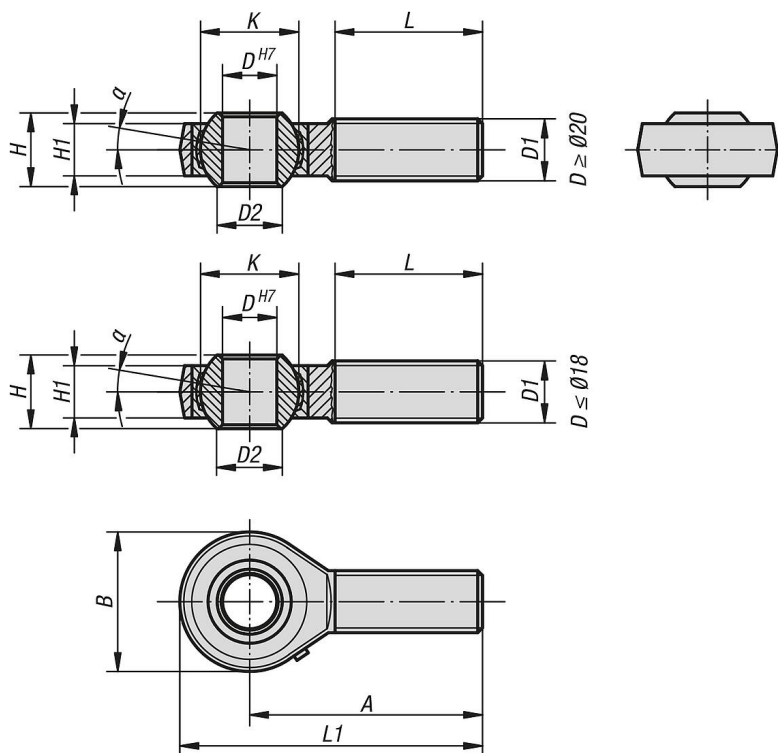
Provedení:

Pozinkováno.

Upozornění:

Kluzné uložení kloubových hlavice lze promazat. Připojovací rozměry odpovídají normě DIN 648, tvarová řada KA.

Výkresy



Přehled zboží

Kloubové hlavice s kluzným uložením, vnější závit, z oceli DIN ISO 12240-1 možnost domazání

Objednací číslo	Provedení 2	Materiál základní těleso	A	B	D	D1=Závit	D2	H	H1	K	L	L1	α	Nosnosti dynamicky kN	Nosnosti staticky kN
K2085.05	pravý závit	automatová ocel	33	16	5	M5x0,8	7,7	8	6	11,11	20	41	13	3,25	5,7
K2085.06	pravý závit	automatová ocel	36	18	6	M6x1,0	8,96	9	6,75	12,7	22	45	13	4,3	7,2
K2085.08	pravý závit	automatová ocel	42	22	8	M8x1,25	10,4	12	9	15,875	25	53	14	7,2	11,6
K2085.10	pravý závit	automatová ocel	48	26	10	M10x1,5	12,9	14	10,5	19,05	29	61	13	10	14,5
K2085.12	pravý závit	automatová ocel	54	30	12	M12x1,75	15,4	16	12	22,225	33	69	13	13,4	17
K2085.14	pravý závit	zušlechtěná ocel	60	34	14	M14x2,0	16,9	19	13,5	25,4	36	77	16	17	24
K2085.16	pravý závit	zušlechtěná ocel	66	40	16	M16x2,0	19,4	21	15	28,575	40	86	15	21,6	28,5

Kloubové hlavice s kluzným uložením vnější závit, z oceli DIN ISO 12240-1, možnost domazání

Přehled zboží

Objednací číslo	Provedení 2	Materiál základní těleso	A	B	D	D1=Závit	D2	H	H1	K	L	L1	α	Nosnosti dynamicky kN	Nosnosti staticky kN
K2085.18	pravý závit	zušlechťená ocel	72	44	18	M18x1,5	21,9	23	16,5	31,75	44	94	15	26	42,5
K2085.20	pravý závit	zušlechťená ocel	78	50	20	M20x1,5	24,4	25	18	34,925	47	103	14	31,5	52,5
K2085.22	pravý závit	zušlechťená ocel	84	54	22	M22x1,5	25,8	28	20	38,10	51	11	15	38	57
K2085.25	pravý závit	zušlechťená ocel	94	60	25	M24x2,0	29,6	31	22	42,86	57	124	15	47,5	68
K2085.30	pravý závit	zušlechťená ocel	110	70	30	M30x2,0	34,8	37	25	50,8	66	145	17	64	88
K2085.051	levý závit	automatová ocel	33	16	5	M5x0,8	7,7	8	6	11,11	20	41	13	3,25	5,7
K2085.061	levý závit	automatová ocel	36	18	6	M6x1,0	8,96	9	6,75	12,7	22	45	13	4,3	7,2
K2085.081	levý závit	automatová ocel	42	22	8	M8x1,25	10,4	12	9	15,875	25	53	14	7,2	11,6
K2085.101	levý závit	automatová ocel	48	26	10	M10x1,5	12,9	14	10,5	19,05	29	61	13	10	14,5
K2085.121	levý závit	automatová ocel	54	30	12	M12x1,75	15,4	16	12	22,225	33	69	13	13,4	17
K2085.141	levý závit	zušlechťená ocel	60	34	14	M14x2,0	16,9	19	13,5	25,4	36	77	16	17	24
K2085.161	levý závit	zušlechťená ocel	66	40	16	M16x2,0	19,4	21	15	28,575	40	86	15	21,6	28,5
K2085.181	levý závit	zušlechťená ocel	72	44	18	M18x1,5	21,9	23	16,5	31,75	44	94	15	26	42,5
K2085.201	levý závit	zušlechťená ocel	78	50	20	M20x1,5	24,4	25	18	34,925	47	103	14	31,5	52,5
K2085.221	levý závit	zušlechťená ocel	84	54	22	M22x1,5	25,8	28	20	38,10	51	11	15	38	57
K2085.251	levý závit	zušlechťená ocel	94	60	25	M24x2,0	29,6	31	22	42,86	57	124	15	47,5	68
K2085.301	levý závit	zušlechťená ocel	110	70	30	M30x2,0	34,8	37	25	50,8	66	145	17	64	88