

# Kloubové hlavice s kluzným uložením vnitřní závit, z oceli, DIN ISO 12240-1, bezúdržbové

Popis zboží/obrázky produktu



## Popis

### Materiál:

Pouzdro o velikosti (D) 5-12 soustružená automatová ocel, od velikosti (D) 16 kovaná zušlechťená ocel. Kulovitá část kloubu, ocel pro valivá ložiska, kalená, broušená a leštěná. Bronzový plášť ložiska s lepeným PTFE vláknem.

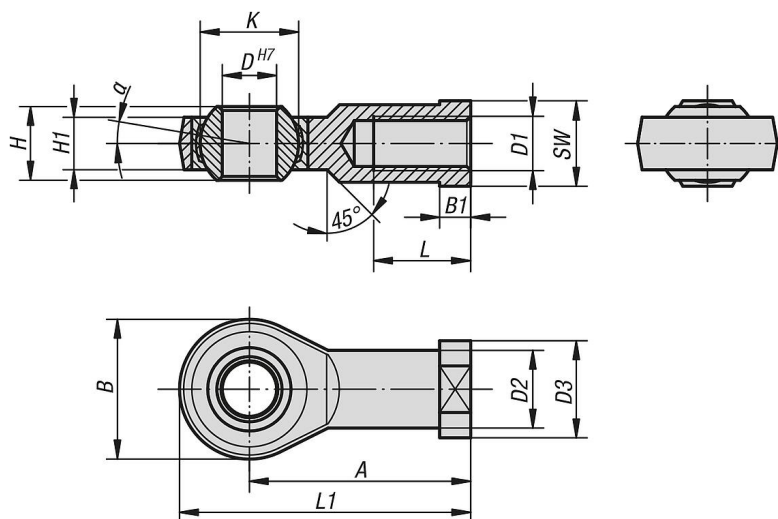
### Provedení:

Pozinkováno.

### Upozornění:

Kluzné ložisko kloubových hlavice je bezúdržbové. Připojovací rozměry vyhovují normě DIN 648 tvarové řady KJ.

## Výkresy



## Přehled zboží

### Kloubové hlavice s kluzným uložením, vnitřní závit, z oceli, DIN ISO 12240-1 bezúdržbové

Objednací číslo	Provedení 2	Materiál základní těleso	A	B	B1	D	D1	D2	D3	H	H1	K	L	L1	α	SW	Nosnosti dynamicky kN	Nosnosti staticky kN
K2080.05	pravý závit	automatová ocel	27	18	4	5	M5x0,8	8,5	11	8	6	11,11	10	36	13	9	5,7	6
K2080.06	pravý závit	automatová ocel	30	20	5	6	M6x1,0	10	13	9	6,75	12,7	12	40	13	11	7,2	7,65
K2080.08	pravý závit	automatová ocel	36	24	5	8	M8x1,25	12,5	16	12	9	15,875	16	48	14	14	11,6	12,9
K2080.10	pravý závit	automatová ocel	43	28	6,5	10	M10x1,5	15	19	14	10,5	19,05	20	57	13	17	14,5	18
K2080.10125	pravý závit	automatová ocel	43	28	6,5	10	M10x1,25	15	19	14	10,5	19,05	20	57	13	17	14,5	18
K2080.12	pravý závit	automatová ocel	50	32	6,5	12	M12x1,75	17,5	22	16	12	22,225	22	66	13	19	17	24
K2080.12125	pravý závit	automatová ocel	50	32	6,5	12	M12x1,25	17,5	22	16	12	22,225	22	66	13	19	17	24
K2080.16	pravý závit	zušlechťená ocel	64	42	8	16	M16x2,0	22	27	21	15	28,575	28	85	15	22	28,5	39
K2080.1615	pravý závit	zušlechťená ocel	64	42	8	16	M16x1,5	22	27	21	15	28,575	28	85	15	22	28,5	39
K2080.20	pravý závit	zušlechťená ocel	77	50	10	20	M20x1,5	27,5	34	25	18	34,925	33	102	14	30	42,5	57
K2080.22	pravý závit	zušlechťená ocel	84	54	12	22	M22x1,5	30	38	28	20	38,10	37	11	15	32	57	68
K2080.25	pravý závit	zušlechťená ocel	91	60	12	25	M24x2,0	33,5	42	31	22	42,86	42	124	15	36	68	85
K2080.30	pravý závit	zušlechťená ocel	110	70	15	30	M30x2,0	40	50	37	25	50,8	51	145	17	41	88	114
K2080.35	pravý závit	zušlechťená ocel	125	81	17	35	M36x2,0	46	58	43	28	57,15	56	165,5	16	50	106	142
K2080.40	pravý závit	zušlechťená ocel	142	91	19	40	M42x2,0	53	65	49	33	66,67	60	187,5	16	55	125	171
K2080.051	levý závit	automatová ocel	27	18	4	5	M5x0,8	8,5	11	8	6	11,11	10	36	13	9	5,7	6

# Kloubové hlavice s kluzným uložením vnitřní závit, z oceli, DIN ISO 12240-1, bezúdržbové

Přehled zboží

Objednáací číslo	Provedení 2	Materiál základní těleso	A	B	B1	D	D1	D2	D3	H	H1	K	L	L1	α	SW	Nosnosti dynamicky kN	Nosnosti staticky kN
K2080.061	levý závit	automatová ocel	30	20	5	6	M6x1,0	10	13	9	6,75	12,7	12	40	13	11	7,2	7,65
K2080.081	levý závit	automatová ocel	36	24	5	8	M8x1,25	12,5	16	12	9	15,875	16	48	14	14	11,6	12,9
K2080.101	levý závit	automatová ocel	43	28	6,5	10	M10x1,5	15	19	14	10,5	19,05	20	57	13	17	14,5	18
K2080.101251	levý závit	automatová ocel	43	28	6,5	10	M10x1,25	15	19	14	10,5	19,05	20	57	13	17	14,5	18
K2080.121	levý závit	automatová ocel	50	32	6,5	12	M12x1,75	17,5	22	16	12	22,225	22	66	13	19	17	24
K2080.121251	levý závit	automatová ocel	50	32	6,5	12	M12x1,25	17,5	22	16	12	22,225	22	66	13	19	17	24
K2080.161	levý závit	zušlechťená ocel	64	42	8	16	M16x2,0	22	27	21	15	28,575	28	85	15	22	28,5	39
K2080.16151	levý závit	zušlechťená ocel	64	42	8	16	M16x1,5	22	27	21	15	28,575	28	85	15	22	28,5	39
K2080.201	levý závit	zušlechťená ocel	77	50	10	20	M20x1,5	27,5	34	25	18	34,925	33	102	14	30	42,5	57
K2080.221	levý závit	zušlechťená ocel	84	54	12	22	M22x1,5	30	38	28	20	38,10	37	11	15	32	57	68
K2080.251	levý závit	zušlechťená ocel	91	60	12	25	M24x2,0	33,5	42	31	22	42,86	42	124	15	36	68	85
K2080.301	levý závit	zušlechťená ocel	110	70	15	30	M30x2,0	40	50	37	25	50,8	51	145	17	41	88	114
K2080.351	levý závit	zušlechťená ocel	125	81	17	35	M36x2,0	46	58	43	28	57,15	56	165,5	16	50	106	142
K2080.401	levý závit	zušlechťená ocel	142	91	19	40	M42x2,0	53	65	49	33	66,67	60	187,5	16	55	125	171