

Kloubové hlavice s kluzným uložením vnější závit, z oceli DIN ISO 12240-1, bezúdržbové

Popis zboží/obrázky produktu



Popis

Materiál:

Pouzdro o velikosti (D) 5-12 soustružená automatová ocel, od velikosti (D) 16 kovaná zušlechťená ocel. Kulovitá část kloubu, ocel pro valivá ložiska, kalená, broušená a leštěná. Bronzový plášť ložiska s lepeným PTFE vláknem.

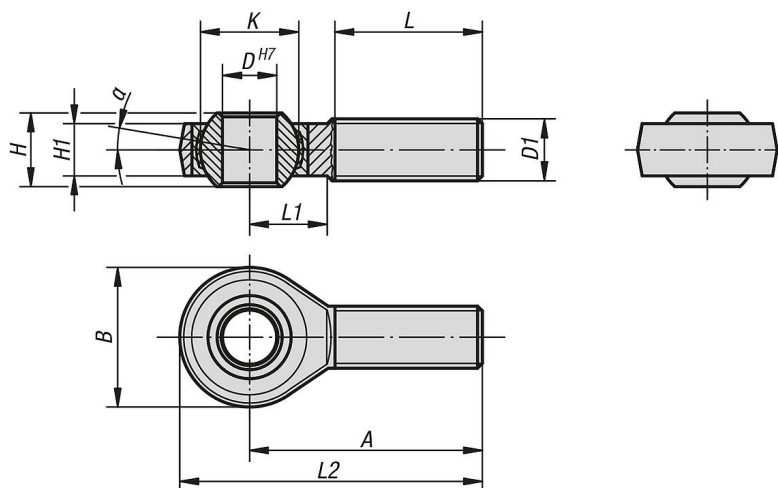
Provedení:

Pozinkováno.

Upozornění:

Kluzné ložisko kloubových hlavice je bezúdržbové. Připojovací rozměry vyhovují normě DIN 648 tvarové řady KA.

Výkresy



Přehled zboží

Kloubové hlavice s kluzným uložením, vnější závit, z oceli DIN ISO 12240-1 bezúdržbové

Objednací číslo	Provedení 2	Materiál základní těleso	A	B	D	D1	H	H1	K	L	L1	L2	a	Nosnosti dynamicky kN	Nosnosti staticky kN
K2079.05	pravý závit	automatová ocel	33	18	5	M5x0,8	8	6	11,11	19	9	42	13	5,7	6
K2079.06	pravý závit	automatová ocel	36	20	6	M6x1,0	9	6,75	12,7	21	10	46	13	7,2	7,65
K2079.08	pravý závit	automatová ocel	42	24	8	M8x1,25	12	9	15,875	25	12	54	14	11,6	12,9
K2079.10	pravý závit	automatová ocel	48	28	10	M10x1,5	14	10,5	19,05	28	14	62	13	14,5	18
K2079.12	pravý závit	automatová ocel	54	32	12	M12x1,75	16	12	22,225	32	16	70	13	17	24
K2079.16	pravý závit	zušlechťená ocel	66	42	16	M16x2,0	21	15	28,575	37	21	87	15	28,5	39
K2079.20	pravý závit	zušlechťená ocel	78	50	20	M20x1,5	25	18	34,925	45	25	103	14	42,5	57
K2079.22	pravý závit	zušlechťená ocel	84	54	22	M22x1,5	28	20	38,10	48	27	111	15	57	68
K2079.25	pravý závit	zušlechťená ocel	94	60	25	M24x2,0	31	22	42,86	55	30	124	15	68	85
K2079.30	pravý závit	zušlechťená ocel	110	70	30	M30x2,0	37	25	50,8	66	35	145	17	88	114
K2079.35	pravý závit	zušlechťená ocel	140	81	35	M36x2	43	28	57,15	85	40	180,5	16	106	142
K2079.40	pravý závit	zušlechťená ocel	150	91	40	M42x2	49	33	66,67	90	45	195,5	17	125	171
K2079.051	levý závit	automatová ocel	33	18	5	M5x0,8	8	6	11,11	19	9	42	13	5,7	6
K2079.061	levý závit	automatová ocel	36	20	6	M6x1,0	9	6,75	12,7	21	10	46	13	7,2	7,65
K2079.081	levý závit	automatová ocel	42	24	8	M8x1,25	12	9	15,875	25	12	54	14	11,6	12,9
K2079.101	levý závit	automatová ocel	48	28	10	M10x1,5	14	10,5	19,05	28	14	62	13	14,5	18
K2079.121	levý závit	automatová ocel	54	32	12	M12x1,75	16	12	22,225	32	16	70	13	17	24

Kloubové hlavice s kluzným uložením vnější závit, z oceli DIN ISO 12240-1, bezúdržbové

Přehled zboží

Objednací číslo	Provedení 2	Materiál základní těleso	A	B	D	D1	H	H1	K	L	L1	L2	α	Nosnosti dynamicky kN	Nosnosti staticky kN
K2079.161	levý závit	zušlechtná ocel	66	42	16	M16x2,0	21	15	28,575	37	21	87	15	28,5	39
K2079.201	levý závit	zušlechtná ocel	78	50	20	M20x1,5	25	18	34,925	45	25	103	14	42,5	57
K2079.221	levý závit	zušlechtná ocel	84	54	22	M22x1,5	28	20	38,10	48	27	111	15	57	68
K2079.251	levý závit	zušlechtná ocel	94	60	25	M24x2,0	31	22	42,86	55	30	124	15	68	85
K2079.301	levý závit	zušlechtná ocel	110	70	30	M30x2,0	37	25	50,8	66	35	145	17	88	114
K2079.351	levý závit	zušlechtná ocel	140	81	35	M36x2	43	28	57,15	85	40	180,5	16	106	142
K2079.401	levý závit	zušlechtná ocel	150	91	40	M42x2	49	33	66,67	90	45	195,5	17	125	171