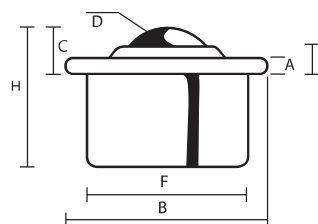


 7 - 600 kg



D	F	B	C	H	A	E	
mm	mm	mm	mm	mm	mm	mm	kg



### Ocelové pozinkované tělo jednotky, ocelová pozinkovaná nosná kulička

15	24	31	9,5	21,0	2,8	6,2	50	MIE32.015
22	36	45	9,8	30,0	2,8	5,5	130	MIE32.022
30	45	55	13,8	37,0	4,0	8,3	250	MIE32.030
45	62	75	19,0	53,5	4,0	10,0	600	MIE32.045

### Ocelové pozinkované tělo jednotky, nerezová nosná kulička

15	24	31	9,5	21,0	2,8	6,3	37	MIE33.015
22	36	45	9,8	30,0	2,8	5,5	97	MIE33.022
30	45	55	13,8	37,0	4,0	8,3	190	MIE33.030
45	62	75	19,0	53,5	4,0	10,0	450	MIE33.045

### Nerezové tělo jednotky, nerezová nosná kulička

15	24	31	9,5	21,0	2,8	6,3	37	MIE34.015
22	36	45	9,8	30,0	2,8	5,5	97	MIE34.022
30	45	55	13,8	37,0	4,0	8,3	190	MIE34.030

### Kuličkové jednotky

#### Nosná kulička

Ocel

#### Tělo jednotky

Ocel



15	24	31	9,5	21,0	2,8	6,3	7	MIE36.015
22	36	45	9,8	30,0	2,8	5,5	10	MIE36.022
30	45	55	13,8	37,0	4,0	8,3	15	MIE36.030

### Kuličkové jednotky

#### Nosná kulička

Plast

#### Tělo jednotky

Pozinkovaná ocel