

Zavěšení desek Ø30 typ I

Popis zboží/obrázky produktu



Popis

Materiál:

Ocel.

Provedení:

Pozinkováno.

Upozornění:

Pro upevnění deskových materiálů ke kruhovým trubkám nebo profilovým trubkám s vnějším průměrem 30 mm.

Robustní upevňovací prvek pro upevnění deskových materiálů. Odolná ocelová svorka je přišroubována k profilové trubce a zajišťuje tak bezpečné uchycení. Alternativně lze svorky nejprve přišroubovat k plochému prvku. Poté lze kompletní prvek jednoduše zavěsit na trubkový rám.

V každém rohu je zpravidla umístěno zavěšení desek, provedení A. Závěšení desek, provedení B se používá jako podpora pro dlouhé desky. Tím se sníží průhyb.

Při řezání desek na míru zohledněte: V případě použití konektorů je nutné, aby panely měly v oblasti konektorů zářez o velikosti nejméně 5 mm nebo obvodovou mezeru nejméně 5 mm.

Rozsah dodávky:

Provedení A:

1 zavěšení desek.

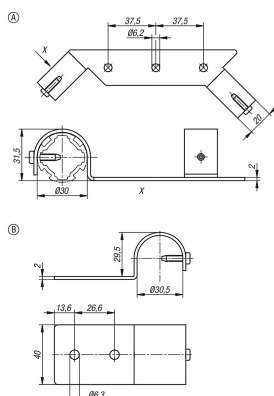
2 závrtný šroub DIN 7504 provedení N - 3,9 x 16, pozinkovaný.

Provedení B:

1 zavěšení desek.

1 závrtný šroub DIN 7504 provedení N - 3,9 x 16, pozinkovaný.

Výkresy



Přehled zboží

Zavěšení desek Ø30 typ I

Zavěšení desek Ø30 typ I

Přehled zboží

Objednací číslo	Provedení	Typ provedení	Profil	ESD elektrostatický výboj
K1997.301	A	oboustranný	Ø30	ano
K1997.302	B	jednoduchá	Ø30	ne