

Spojovací hvězdice, bez vůle, pro elastomerové zubové spojky

Popis zboží/obrázky produktu



Popis

Materiál:

Polyuretan.

Provedení:

Spojovací hvězdice, modrá 80 Shore A.

Spojovací hvězdice, žlutá 92 Shore A.

Spojovací hvězdice, červená 98 Shore A.

Upozornění:

Spojovací hvězdice slouží jako kompenzační prvek v elastomerové zubové spojnici. Jako centrální prvek spojky určuje jeho vlastnosti.

Spojovací hvězdice jsou k dispozici v různých stupních tvrdosti. S rostoucí tvrdostí spojovací hvězdice roste přenášený krouticí moment a tuhost; s klesající tvrdostí roste posunovací schopnost a tlumení.

Díky předpětí spojovacích hvězdic v nábojích spojky je tato varianta bez vůle.

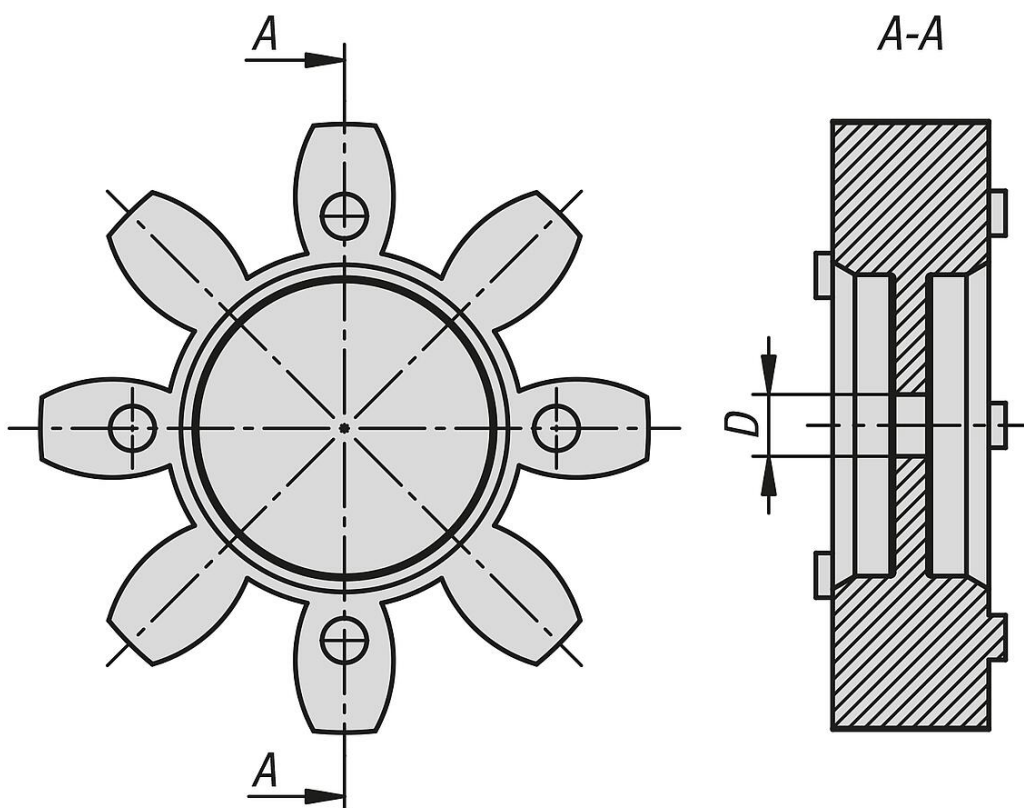
Teplotní rozsah:

Modrá 80 Shore A: -50 °C až +80 °C. Krátkodobě -60°C až +120 °C.

Žlutá 92 Shore A: -30 °C až +90 °C. Krátkodobě -50°C až +120 °C.

Červená 98 Shore A: -30 °C až +90 °C. Krátkodobě -40°C až +120 °C.

Výkresy



Spojovací hvězdice, bez vůle, pro elastomerové zubové spojky

Přehled zboží

Spojovací hvězdice, bez vůle, pro elastomerové zubové spojky

Objednací číslo	Velikost	Barva základního tělesa	Tuhost v krutu statická Nm/rad	Tuhost v krutu dynamická Nm/rad	Tuhost pružiny radiální (N/mm)	max. odchylka hřídele radiální (mm)
K1896.0780	7	modrá	8,6	26	114	0,15
K1896.0980	9	modrá	17,2	52	125	0,2
K1896.1280	12	modrá	84,3	252	274	0,2
K1896.1480	14	modrá	60,2	180	153	0,21
K1896.1980	19	modrá	618	1065	582	0,15
K1896.2480	24	modrá	860	1390	840	0,2
K1896.2880	28	modrá	1370	2350	990	0,2
K1896.0592	5	žlutá	5,16	16	154	0,06
K1896.0792	7	žlutá	14,3	43	219	0,10
K1896.0992	9	žlutá	31,5	95	262	0,15
K1896.1292	12	žlutá	160,4	487	470	0,14
K1896.1492	14	žlutá	114,6	344	336	0,15
K1896.1992	19	žlutá	1090	1815	1120	0,1
K1896.2492	24	žlutá	2300	5130	1900	0,15
K1896.2892	28	žlutá	4080	6745	1780	0,15
K1896.3892	38	žlutá	11800	21850	4400	0,12
K1896.4292	42	žlutá	10870	20500	4100	0,19
K1896.4892	48	žlutá	12968	22800	4500	0,23
K1896.0798	7	červená	22,9	69	421	0,10
K1896.0998	9	červená	51,6	155	518	0,1
K1896.1298	12	červená	240,7	718	846	0,08
K1896.1498	14	červená	171,9	513	654	0,09
K1896.1998	19	červená	1512	2540	2010	0,06
K1896.2498	24	červená	3700	8130	2940	0,11
K1896.2898	28	červená	6410	9920	3200	0,11
K1896.3898	38	červená	26300	40335	6474	0,09
K1896.4298	42	červená	21594	37692	5940	0,14
K1896.4898	48	červená	25759	49400	6820	0,16

Objednací číslo	max. odchylka hřídele axiální (mm)	max. úhlový posun (°)	max. krouticí moment Nm	Spojovací hvězdice tvrdost	Jmenovitý krouticí moment Nm	D max.
K1896.0780	+0,6 / -0,3	1,1	1,4	80 Shore A	0,7	3
K1896.0980	+0,8 / -0,4	1,1	3,6	80 Shore A	1,8	7
K1896.1280	+0,9 / -0,4	1,1	6	80 Shore A	3	8
K1896.1480	+1 / -0,5	1,1	8	80 Shore A	4	10
K1896.1980	+1,2 / -0,5	1,1	12	80 Shore A	6	18
K1896.2480	+1,4 / -0,5	1	34	80 Shore A	17	27
K1896.2880	+1,5 / -0,7	1,3	92	80 Shore A	46	30
K1896.0592	+0,4 / -0,2	1	0,6	92 Shore A	0,5	3
K1896.0792	+0,6 / -0,3	1	2,4	92 Shore A	1,2	3
K1896.0992	+0,8 / -0,4	1	6	92 Shore A	3	7
K1896.1292	+0,9 / -0,4	1	10	92 Shore A	5	8
K1896.1492	+1 / -0,5	1	15	92 Shore A	7,5	10
K1896.1992	+1,2 / -0,5	1	24	92 Shore A	12	18
K1896.2492	+1,4 / -0,5	1	70	92 Shore A	35	27
K1896.2892	+1,5 / -0,7	1	190	92 Shore A	95	30
K1896.3892	+1,8 / -0,7	0,9	650	92 Shore A	325	38
K1896.4292	+2 / -1	1	530	92 Shore A	265	46
K1896.4892	+2,1 / -1	1	620	92 Shore A	310	51
K1896.0798	+0,6 / -0,3	1	4	98 Shore A	2	3
K1896.0998	+0,8 / -0,4	0,9	10	98 Shore A	5	7
K1896.1298	+0,9 / -0,4	0,9	18	98 Shore A	9	8
K1896.1498	+1 / -0,5	0,9	25	98 Shore A	12,5	10
K1896.1998	+1,2 / -0,5	0,9	42	98 Shore A	21	18
K1896.2498	+1,4 / -0,5	0,9	120	98 Shore A	60	27
K1896.2898	+1,5 / -0,7	0,9	320	98 Shore A	160	30
K1896.3898	+1,8 / -0,7	0,8	810	98 Shore A	405	38

Spojovací hvězdice, bez vůle, pro elastomerové zubové spojky

Přehled zboží

Objednací číslo	max. odchylka hřídele axiální (mm)	max. úhlový posun (°)	max. krouticí moment Nm	Spojovací hvězdice tvrdost	Jmenovitý krouticí moment Nm	D max.
K1896.4298	+2 / -1	0,9	900	98 Shore A	450	46
K1896.4898	+2,1 / -1	0,9	1050	98 Shore A	525	51