

Vícenásobný upínací systém



Vícenásobné upínací systémy se používají především pro obrábění obrobků s větším počtem.

Volitelně je systém nastaven pro jeden nebo více obrobků.

V závislosti na velikosti obrobku a délce upínací lišty lze takto současně upnout několik obrobků.

Vzhledem k velkému výběru komponentů vícenásobného upínacího systému.

(upínací lišty, pevné dorazy, klínové upínače a příslušenství), obrobky různých typů lze

obrábět obrobky různých počtů a rozměrů

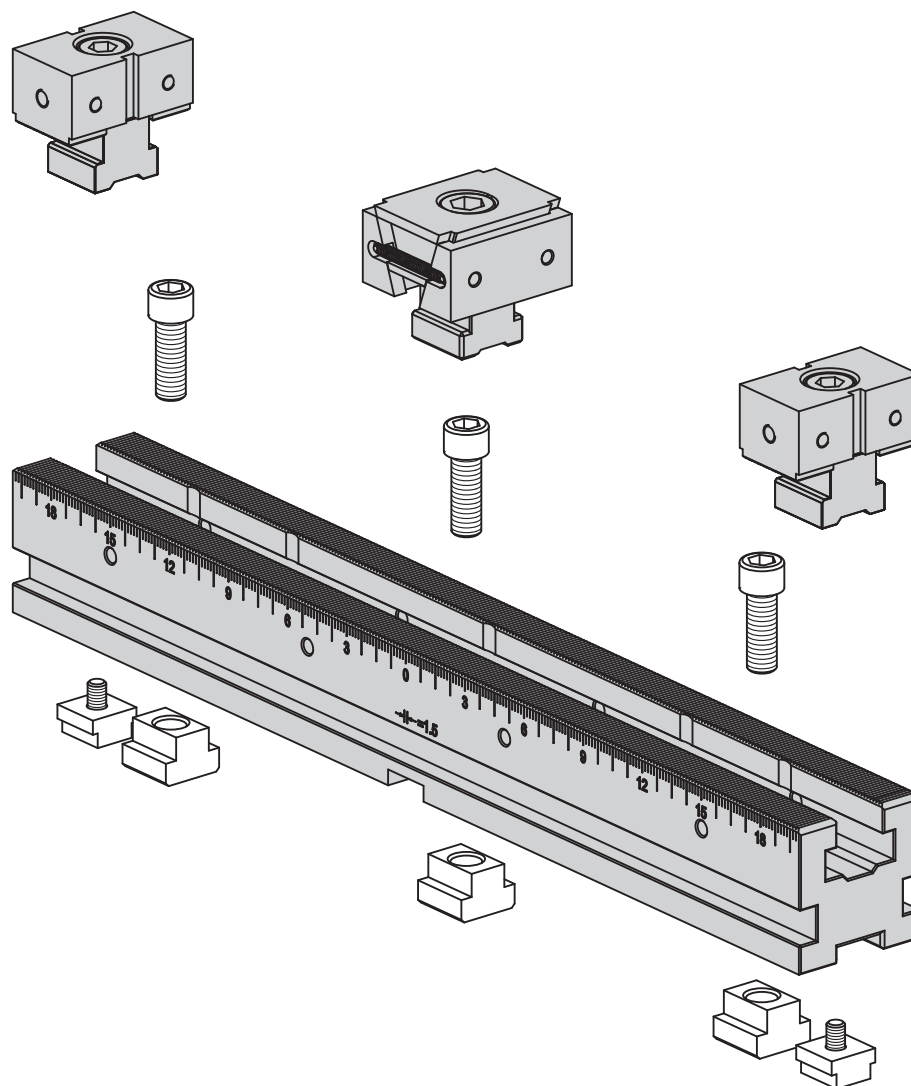
a optimalizovaná doba přípravy.

U klínových upínačů si uživatel může vybrat, zda použije jednostranné nebo oboustranné provedení.

Ozubení na upínací liště jsou přesně broušená a zaručují bezpečné a přesné upevnění pevných dorazů. Montáží

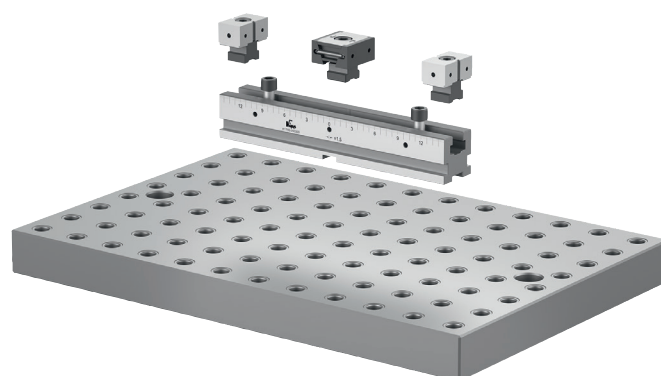
několika upínacích lišt v podélném a příčném směru lze účelněji využít pracovní rozsah stroje a počet obrobků lze

optimálně rozšířit.

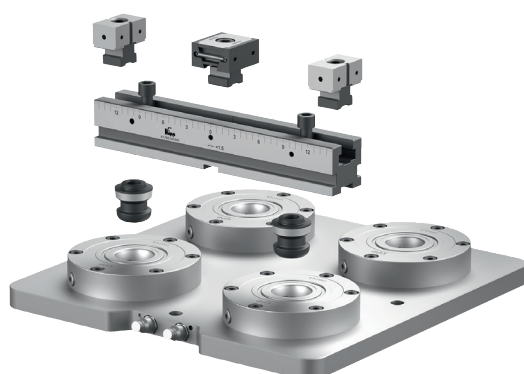




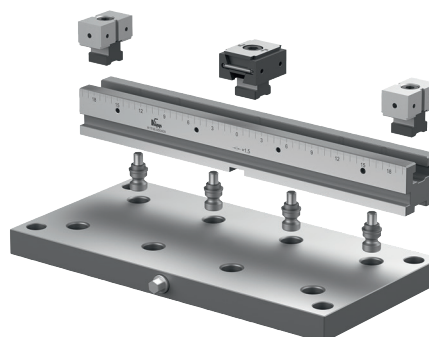
Možnost montáže vícenásobného upínacího systému v podélném a příčném směru na stoly strojů s T-drážkou. Vyrovnání pomocí vodící vložky do drážky. Upevnění pomocí upevňovacích šroubů nebo upínek.



Montáž vícenásobného upínacího systému vhodná pro rasterové systémy. Polohování a upevnění lícovanými šrouby.



Přizpůsobení vícenásobného upínacího systému běžným upínacím systémům nulového bodu. Vhodné s roztečí 200 mm. Vytyčovací otvor $\varnothing 25H6$ a upevňovací šroub M12.



Přizpůsobení vícenásobného upínacího systému mechanickému upínacímu systému nulového bodu. Vhodné s roztečí 96 mm. Vytyčovací otvor $\varnothing 16H6$ a upevňovací šroub M10.

Příklad použití vícenásobného upínacího systému

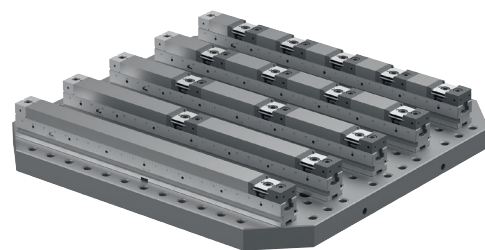


Použití vícenásobného upínacího systému s různými obrobky.

Klínový upínač s jednostranným působením síly.

V závislosti na velikosti obrobku lze u identické upínací lišty současně upnout několik obrobků.

Vícenásobný upínací systém lze flexibilně a rychle přestavět.

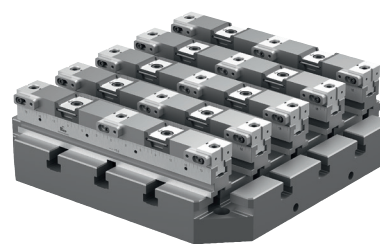


Vícenásobný upínací systém vyrovnaný a upevněný na paletě s T-drážkami.

Vícenásobný upínací systém vestavěný pro 20 obrobků

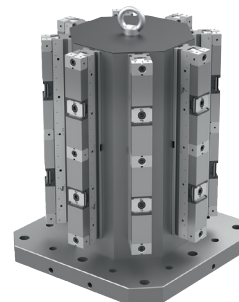
Prostorově úsporné pevné dorazy s jedním upevňovacím šroubem.

Klínové upínače konstruované jako oboustranný upínací prvek.



Flexibilní použití vícenásobného upínacího systému na upínací kostce s 8 stranami.

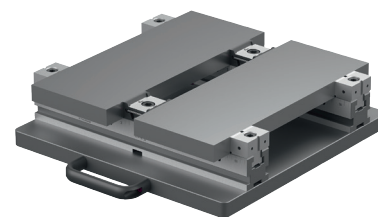
Díky tomuto upínacímu mechanismu lze upnout mnoho obrobků a prodloužit tak dobu chodu stroje.



Vícenásobný upínací systém namontovaný na výměnné paletě.

Obrobky lze nově vkládat mimo stroje a prodloužit tak dobu provozu stroje.

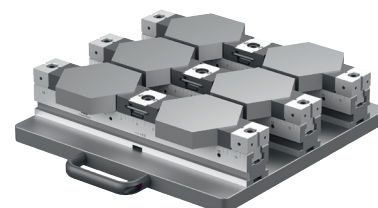
Díky oboustrannému uspořádání klínových upínačů lze obě desky upnout současně.



Vícenásobný upínací systém namontovaný na výměnné paletě.

Na pevné dorazy vícenásobného vícenásobného upínacího systému se našroubují nasazovací čelisti s prizmatem.

Pro upínací prvky se používají klínové upínače s přídatkem na opracování. Obrys obrobku je zahrnut do přídatku na opracování.



Maximální velikost obrobku



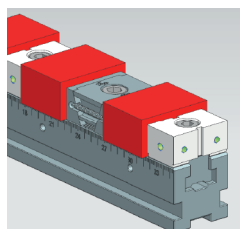
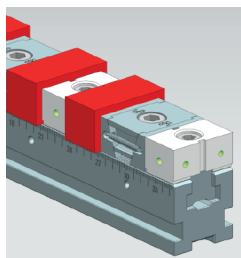
Maximální velikosti obrobků pro oboustrannou variantu klínového upínače a pevnou čelist ES

Upínací lišty	1 ks.			2 ks.		
	B=50	B=72	B=100	B=50	B=72	B=100
L=300	193	-	-	96	-	-
L=400	292	257	241	146	128	121
L=500	394	357	341	197	178	171
L=600	493	457	441	246	228	221
L=700	592	557	541	296	278	271

Upínací lišty	3 ks.			4 ks.		
	B=50	B=72	B=100	B=50	B=72	B=100
L=300	39	-	-	29	-	-
L=400	72	51	41	54	38	31
L=500	106	72	74	79	63	56
L=600	139	118	107	104	88	81
L=700	172	151	141	129	113	106

Upínací lišty	5 ks.			6 ks.		
	B=50	B=72	B=100	B=50	B=72	B=100
L=300	8	-	-	6	-	-
L=400	27	10	-	23	8	-
L=500	48	30	21	40	25	17
L=600	68	50	51	56	42	34
L=700	87	70	61	73	58	51

Upínací lišty	7 ks.			8 ks.		
	B=50	B=72	B=100	B=50	B=72	B=100
L=300	-	-	-	-	-	-
L=400	9	-	-	8	-	-
L=500	23	7	-	20	6	-
L=600	37	21	12	33	18	11
L=700	51	35	51	45	31	23



Spojení upínací lišty pro vícenásobný upínací systém K1746, klínového upínače K1748 a pevné čelisti ES pro vícenásobný upínací systém K1750.

Maximální velikost obrobku



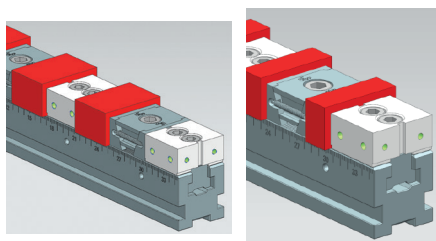
Maximální velikosti obrobků pro oboustrannou variantu klínového upínače a pevnou čelist DS

Upínací lišty	1 ks.			2 ks.		
	B=50	B=72	B=100	B=50	B=72	B=100
L=300	164	-	-	82	-	-
L=400	263	208	190	131	104	95
L=500	365	308	290	182	154	145
L=600	464	408	390	232	204	195
L=700	563	508	490	281	254	245

Upínací lišty	3 ks.			4 ks.		
	B=50	B=72	B=100	B=50	B=72	B=100
L=300	24	-	-	18	-	-
L=400	57	26	15	43	20	17
L=500	91	60	48	68	45	36
L=600	124	93	82	93	70	61
L=700	157	126	115	118	95	86

Upínací lišty	5 ks.			6 ks.		
	B=50	B=72	B=100	B=50	B=72	B=100
L=300	-	-	-	-	-	-
L=400	16	-	-	13	-	-
L=500	36	10	-	30	9	-
L=600	56	30	20	47	25	17
L=700	76	50	40	63	42	33

Upínací lišty	7 ks.			8 ks.		
	B=50	B=72	B=100	B=50	B=72	B=100
L=300	-	-	-	-	-	-
L=400	-	-	-	-	-	-
L=500	13	-	-	11	-	-
L=600	27	-	-	24	-	-
L=700	41	18	18	36	15	7



Spojení upínací lišty pro vícenásobný upínací systém K1746, klínového upínače K1748 a pevné čelisti DS pro vícenásobný upínací systém K1751.

Maximální velikost obrobku



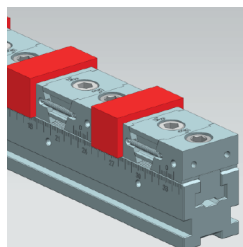
Maximální velikosti obrobků pro oboustrannou variantu klínového upínače s pevnou čelistí

Upínací lišty	1 ks.			2 ks.		
	B=50	B=72	B=100	B=50	B=72	B=100
L=300	203	-	-	68	-	-
L=400	302	273	253	118	92	74
L=500	404	373	353	169	142	124
L=600	503	473	453	218	192	174
L=700	602	573	553	268	242	224

Upínací lišty	3 ks.			4 ks.		
	B=50	B=72	B=100	B=50	B=72	B=100
L=300	23	-	-	-	-	-
L=400	56	32	14	26	-	-
L=500	90	65	48	51	27	9
L=600	123	99	81	76	52	34
L=700	156	132	114	101	77	59

Upínací lišty	5 ks.			6 ks.		
	B=50	B=72	B=100	B=50	B=72	B=100
L=300	-	-	-	-	-	-
L=400	7	-	-	-	-	-
L=500	27	-	-	12	-	-
L=600	47	24	6	28	5	-
L=700	67	24	26	45	22	-

Upínací lišty	7 ks.			8 ks.		
	B=50	B=72	B=100	B=50	B=72	B=100
L=300	-	-	-	-	-	-
L=400	-	-	-	-	-	-
L=500	-	-	-	-	-	-
L=600	15	-	-	5	-	-
L=700	29	6	-	17	7	-



Spojení upínací lišty pro vícenásobný upínací systém K1746, klínového upínače s pevnou čelistí pro vícebodový upínací systém K1749 a 1x pevné čelisti ES pro vícenásobný upínací systém K1750.