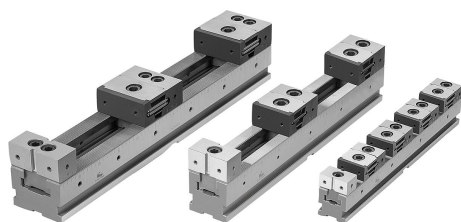


Vícenásobný upínací systém, jednoduchý pevná čelist ES

Popis zboží/obrázky produktu



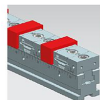
Maximální velikosti obrobků pro oboustrannou variantu klínového upínače s pevnou čelistí

Upínací lišty	1 ks.			2 ks.		
	B=50	B=72	B=100	B=50	B=72	B=100
L=300	203	-	-	68	-	-
L=400	302	273	253	118	92	74
L=500	404	373	353	169	142	124
L=600	503	473	453	218	192	174
L=700	602	573	553	268	242	224

Upínací lišty	3 ks.			4 ks.		
	B=50	B=72	B=100	B=50	B=72	B=100
L=300	23	-	-	-	-	-
L=400	56	32	14	26	-	-
L=500	90	65	48	51	27	9
L=600	123	99	81	76	52	34
L=700	156	132	114	101	77	59

Upínací lišty	5 ks.			6 ks.		
	B=50	B=72	B=100	B=50	B=72	B=100
L=300	-	-	-	-	-	-
L=400	7	-	-	-	-	-
L=500	27	-	-	12	-	-
L=600	47	24	6	28	5	-
L=700	67	24	26	45	22	-

Upínací lišty	7 ks.			8 ks.		
	B=50	B=72	B=100	B=50	B=72	B=100
L=300	-	-	-	-	-	-
L=400	-	-	-	-	-	-
L=500	-	-	-	-	-	-
L=600	15	-	-	5	-	-
L=700	29	6	-	17	7	-



Spojení upínací lišty pro vícenásobný upínací systém K1746, klínového upínače s pevnou čelistí pro vícebodový upínací systém K1749 a 1x pevné čelisti ES pro vícenásobný upínací systém K1750.

Popis

Materiál:

Upínací lišta a pevná čelist z nástrojové oceli.
Klínový upínač z cementační oceli.

Provedení:

Upínací lišta a pevná čelist, kalené a broušené (HRC 55 ±2).
Klínový upínač tvrděný a bryněovaný.

Upozornění:

Vícenásobný upínací systém lze připevnit pomocí různých rozhraní.

1. Boční upínací okraj pro sadu úpink. Úpinky lze připevnit na libovolném místě.
2. Průchozí otvory pro šrouby s válcovou hlavou podle DIN.
3. Polohovací otvory Ø 25 mm pro běžné upínací systémy nulového bodu se vzdálenostmi systému 200 mm.
4. Polohovací otvory Ø 16 mm pro upínací systémy nulového bodu se vzdálenostmi systému 96 mm.
5. Tři směrové drážky s 18H7 k podélnému a příčnému vyrovnání a na stolech s T-drážkou.
6. Zalícované otvory Ø12F7 a Ø16F7 pro rastrové systémy s roztečí otvorů 40 a 50 mm.

K dispozici jsou tři různá provedení:

- Vícenásobné upínací systémy oboustranné klínové upínače s pevnou čelistí ES / K1828.
- Vícenásobné upínací systémy oboustranné klínové upínače s pevnou čelistí DS / K1829.
- Vícenásobné upínací systémy jednostranné klínové upínače s pevnou čelistí ES / K1830.

Technické údaje:

Systémová šířka 50
Maximální upínací síla: 15 kN
Maximální utahovací moment: 55 Nm

Systémová šířka 72
Maximální upínací síla: 25 kN
Maximální utahovací moment: 60 Nm

Systémová šířka 100
Maximální upínací síla: 35 kN
Maximální utahovací moment: 85 Nm

Použití:

Lze namontovat několik vícenásobných upínacích systémů s různou délkou za sebou nebo vedle sebe. Díky přesnému ozubení je možné velmi přesné polohování pevných čelistí. Díky postranní stupnici na upínacích lištách je možné každou polohu pevných čelistí zdokumentovat a v případě opakování identicky nastavit. Na boční závitové otvory lze namontovat dorazy. Ovládním upínacího šroubu v klínových upínačích se upínací segmenty pohybují a přitlačují obrobky k pevným čelistem.

Přednosti:

Univerzální a flexibilní.

Vícenásobný upínací systém, jednoduchý pevná čelist ES

Popis zboží/obrázky produktu

Pro malé a velké velikosti výrobní série.
Lze upínat i velké díly na několika upínacích lištách vedle sebe.

Rozsah dodávky:

1x upínací lišta

Počet klínových upínačů a pevných čelistí v závislosti na systémové velikosti (viz tabulka).

Příslušenství:

Upínací čepy K0967.

Šrouby s válcovou hlavou K0869.

Lícované šrouby K0815.12045 / K0815.16055.

Opěrná lišta K1752.

Nasazovací čelisti s přídávkem na opracování K1753.

Nasazovací čelisti s prizmou K1754.

Doraz obrobku K1755.

Distanční prvek K1756.

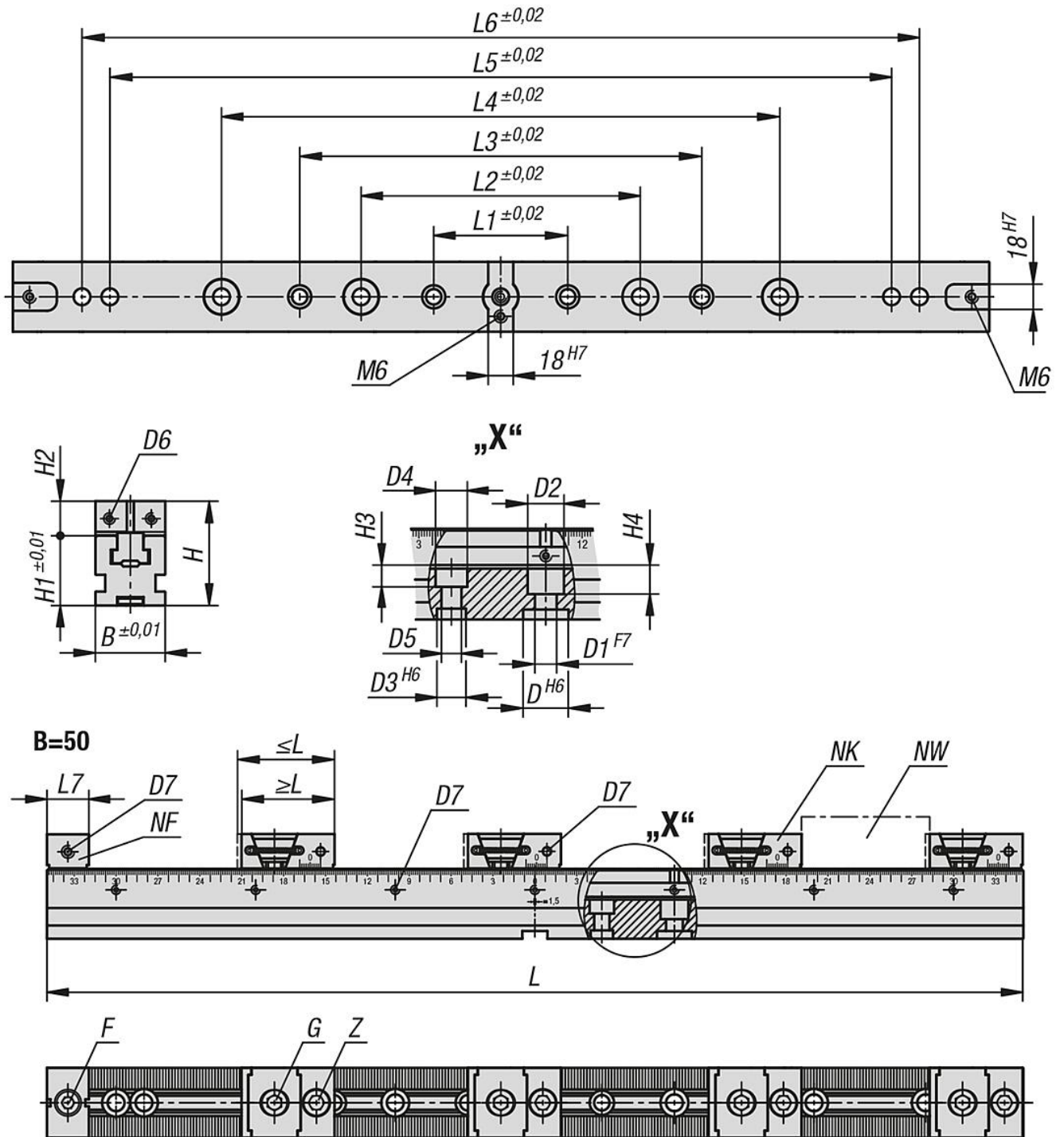
Sada upínek 4K1757.

Kamen do T-drážky K1758.

Kamen do vodící drážky K0954.

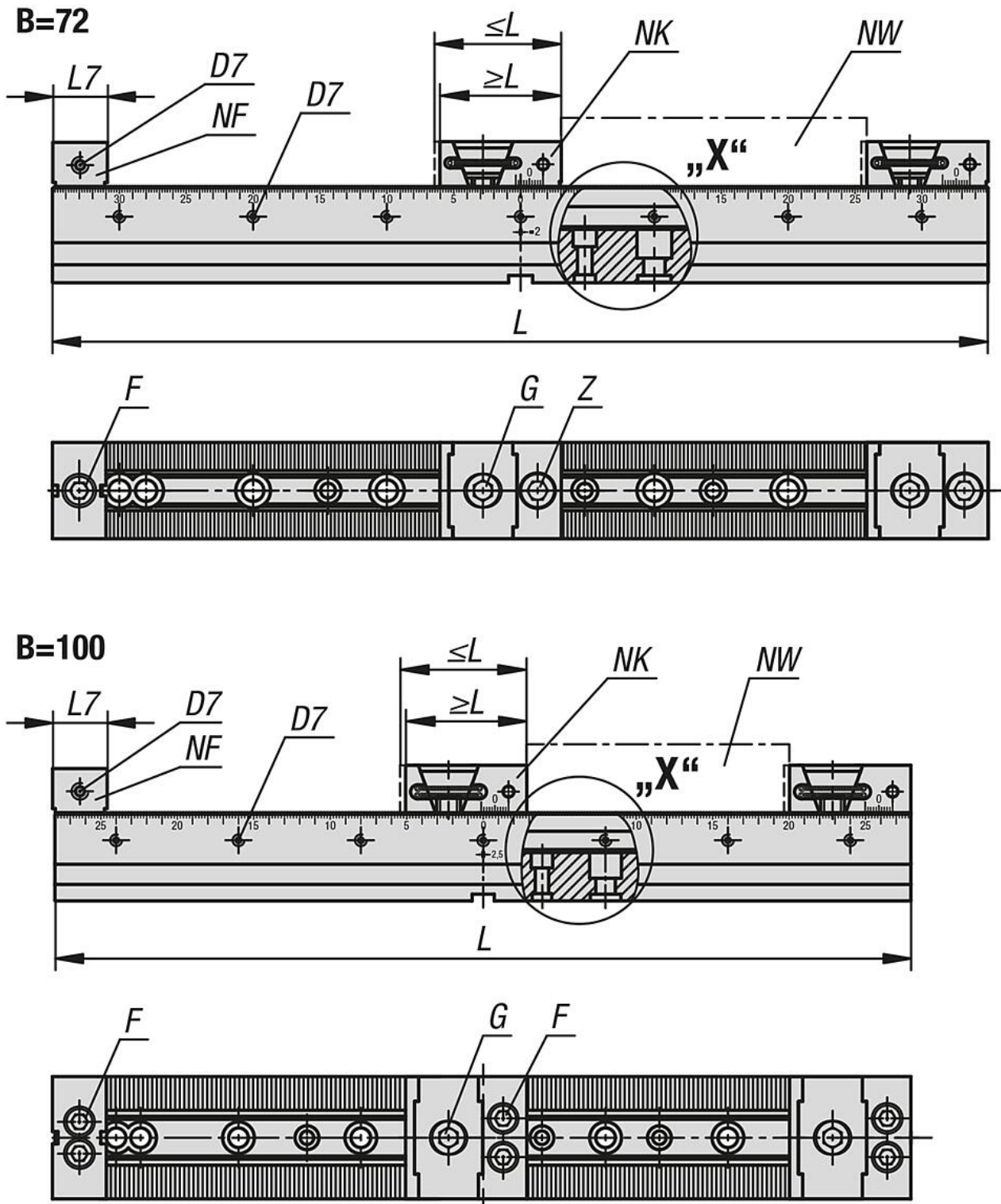
Vícenásobný upínací systém, jednoduchý pevná čelist ES

Výkresy



Vícenásobný upínací systém, jednoduchý pevná čelist ES

Výkresy



Přehled zboží

Vícenásobný upínací systém - jednoduchý, pevná čelist ES

Vícenásobný upínací systém, jednoduchý pevná čelist ES

Přehled zboží

Objednací číslo	Provedení 1	L	B	H	L min.	L max.	L1	L2	L3	L4	L5	L6	L7
K1830.05040001	hladké	400	50	75	64	70	96	200	288	300	-	-	30
K1830.05050001	hladké	500	50	75	64	70	96	200	288	400	-	-	30
K1830.05060001	hladké	600	50	75	64	70	96	200	288	400	500	-	30
K1830.05070001	hladké	700	50	75	64	70	96	200	288	400	560	600	30
K1830.05040002	s rýhováním	400	50	75	64	70	96	200	288	300	-	-	30
K1830.05050002	s rýhováním	500	50	75	64	70	96	200	288	400	-	-	30
K1830.05060002	s rýhováním	600	50	75	64	70	96	200	288	400	500	-	30
K1830.05070002	s rýhováním	700	50	75	64	70	96	200	288	400	560	600	30
K1830.07240001	hladké	400	72	112	86	93	96	200	288	300	-	-	40
K1830.07250001	hladké	500	72	112	86	93	96	200	288	400	-	-	40
K1830.07260001	hladké	600	72	112	86	93	96	200	288	400	500	-	40
K1830.07270001	hladké	700	72	112	86	93	96	200	288	400	560	600	40
K1830.07240002	s rýhováním	400	72	112	86	93	96	200	288	300	-	-	40
K1830.07250002	s rýhováním	500	72	112	86	93	96	200	288	400	-	-	40
K1830.07260002	s rýhováním	600	72	112	86	93	96	200	288	400	500	-	40
K1830.07270002	s rýhováním	700	72	112	86	93	96	200	288	400	560	600	40
K1830.10040001	hladké	400	100	114,6	101,5	111,5	96	200	288	300	-	-	70
K1830.10050001	hladké	500	100	114,6	101,5	111,5	96	200	288	400	-	-	70
K1830.10060001	hladké	600	100	114,6	101,5	111,5	96	200	288	400	500	-	70
K1830.10070001	hladké	700	100	114,6	101,5	111,5	96	200	288	400	560	600	70
K1830.10040002	s rýhováním	400	100	114,6	101,5	111,5	96	200	288	300	-	-	70
K1830.10050002	s rýhováním	500	100	114,6	101,5	111,5	96	200	288	400	-	-	70
K1830.10060002	s rýhováním	600	100	114,6	101,5	111,5	96	200	288	400	500	-	70
K1830.10070002	s rýhováním	700	100	114,6	101,5	111,5	96	200	288	400	560	600	70

Objednací číslo	Provedení 1	L	B	D	D1	D2	D3	D4	D5	D6	D7	H1	H2	H3	H4
K1830.05040001	hladké	400	50	25	12	20	16	17,5	11	M5	M6	50	25	12	16
K1830.05050001	hladké	500	50	25	12	20	16	17,5	11	M5	M6	50	25	12	16
K1830.05060001	hladké	600	50	25	12	20	16	17,5	11	M5	M6	50	25	12	16
K1830.05070001	hladké	700	50	25	12	20	16	17,5	11	M5	M6	50	25	12	16
K1830.05040002	s rýhováním	400	50	25	12	20	16	17,5	11	M5	M6	50	25	12	16
K1830.05050002	s rýhováním	500	50	25	12	20	16	17,5	11	M5	M6	50	25	12	16
K1830.05060002	s rýhováním	600	50	25	12	20	16	17,5	11	M5	M6	50	25	12	16
K1830.05070002	s rýhováním	700	50	25	12	20	16	17,5	11	M5	M6	50	25	12	16
K1830.07240001	hladké	400	72	25	16	26	16	17,5	11	M6	M6	72	40	15	23,5
K1830.07250001	hladké	500	72	25	16	26	16	17,5	11	M6	M6	72	40	15	23,5
K1830.07260001	hladké	600	72	25	16	26	16	17,5	11	M6	M6	72	40	15	23,5
K1830.07270001	hladké	700	72	25	16	26	16	17,5	11	M6	M6	72	40	15	23,5
K1830.07240002	s rýhováním	400	72	25	16	26	16	17,5	11	M6	M6	72	40	15	23,5
K1830.07250002	s rýhováním	500	72	25	16	26	16	17,5	11	M6	M6	72	40	15	23,5
K1830.07260002	s rýhováním	600	72	25	16	26	16	17,5	11	M6	M6	72	40	15	23,5
K1830.07270002	s rýhováním	700	72	25	16	26	16	17,5	11	M6	M6	72	40	15	23,5
K1830.10040001	hladké	400	100	25	16	26	16	17,5	11	M6	M8	72	42,6	15	23,5
K1830.10050001	hladké	500	100	25	16	26	16	17,5	11	M6	M8	72	42,6	15	23,5
K1830.10060001	hladké	600	100	25	16	26	16	17,5	11	M6	M8	72	42,6	15	23,5
K1830.10070001	hladké	700	100	25	16	26	16	17,5	11	M6	M8	72	42,6	15	23,5
K1830.10040002	s rýhováním	400	100	25	16	26	16	17,5	11	M6	M8	72	42,6	15	23,5
K1830.10050002	s rýhováním	500	100	25	16	26	16	17,5	11	M6	M8	72	42,6	15	23,5
K1830.10060002	s rýhováním	600	100	25	16	26	16	17,5	11	M6	M8	72	42,6	15	23,5
K1830.10070002	s rýhováním	700	100	25	16	26	16	17,5	11	M6	M8	72	42,6	15	23,5

Objednací číslo	Provedení 1	L	B	F Válcový šroub DIN 912	G Šroub s válcovou hlavou DIN 912	Z Šroub s válcovou hlavou DIN 912	NK = počet klínových upínačů	NF = počet pevných čelistí	NW = počet obrobků
K1830.05040001	hladké	400	50	M10x30	M12x25	M12x30	4	1	4
K1830.05050001	hladké	500	50	M10x30	M12x25	M12x30	4	1	4
K1830.05060001	hladké	600	50	M10x30	M12x25	M12x30	4	1	4
K1830.05070001	hladké	700	50	M10x30	M12x25	M12x30	4	1	4
K1830.05040002	s rýhováním	400	50	M10x30	M12x25	M12x30	4	1	4
K1830.05050002	s rýhováním	500	50	M10x30	M12x25	M12x30	4	1	4
K1830.05060002	s rýhováním	600	50	M10x30	M12x25	M12x30	4	1	4

Vícenásobný upínací systém, jednoduchý pevná čelist ES

Přehled zboží

Objednací číslo	Provedení 1	L	B	F Válcový šroub DIN 912	G Šroub s válcovou hlavou DIN 912	Z Šroub s válcovou hlavou DIN 912	NK = počet klínových upínačů	NF = počet pevných čelistí	NW = počet obrobků
K1830.05070002	s rýhováním	700	50	M10x30	M12x25	M12x30	4	1	4
K1830.07240001	hladké	400	72	M14X1,5X50	M16x40	M16X50	2	1	2
K1830.07250001	hladké	500	72	M14X1,5X50	M16x40	M16X50	2	1	2
K1830.07260001	hladké	600	72	M14X1,5X50	M16x40	M16X50	2	1	2
K1830.07270001	hladké	700	72	M14X1,5X50	M16x40	M16X50	2	1	2
K1830.07240002	s rýhováním	400	72	M14X1,5X50	M16x40	M16X50	2	1	2
K1830.07250002	s rýhováním	500	72	M14X1,5X50	M16x40	M16X50	2	1	2
K1830.07260002	s rýhováním	600	72	M14X1,5X50	M16x40	M16X50	2	1	2
K1830.07270002	s rýhováním	700	72	M14X1,5X50	M16x40	M16X50	2	1	2
K1830.10040001	hladké	400	100	M14X1,5X50	M16x40	-	2	1	2
K1830.10050001	hladké	500	100	M14X1,5X50	M16x40	-	2	1	2
K1830.10060001	hladké	600	100	M14X1,5X50	M16x40	-	2	1	2
K1830.10070001	hladké	700	100	M14X1,5X50	M16x40	-	2	1	2
K1830.10040002	s rýhováním	400	100	M14X1,5X50	M16x40	-	2	1	2
K1830.10050002	s rýhováním	500	100	M14X1,5X50	M16x40	-	2	1	2
K1830.10060002	s rýhováním	600	100	M14X1,5X50	M16x40	-	2	1	2
K1830.10070002	s rýhováním	700	100	M14X1,5X50	M16x40	-	2	1	2