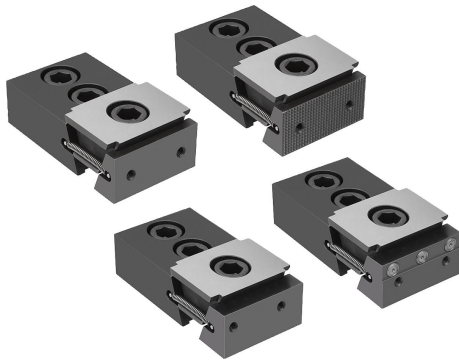


Klínové upínače s pevnou čelistí

Popis zboží/obrázky produktu



Popis

Popis výrobku:

Klínové upínače jsou díky své kompaktní konstrukci vhodné zejména pro horizontální a vertikální vícenásobná upnutí.

Zásadou klínových ploch lze dosahovat velkých upínacích sil.

Tyto klínové upínače se používají k upínání v T-drážce.

Zašroubováním upínacího šroubu se upínací segment posune směrem ven a přitlačí obrobek k pevné nasazovací čelisti obráběcího zařízení.

Díky podélnému otvoru ve dvojitěm klínu lze klínové upínače posunout resp. kompenzovat tolerance.

Dráha posuvu: M12 = $\pm 1,0$ mm, M16 = $\pm 1,5$ mm.

Materiál:

Dvojitý klín a upínací segmenty z zušlechtěné cementaní oceli.

Provedení:

Dvojitý klín a upínací segmenty kalené, fosfátované.

Upozornění:

Pomocí dvou otvorů pro přišroubování na upínacích plochách lze namontovat další opěrné lišty pro optimální hloubku upnutí obrobku.

Spodní strana je potažena tvrdým kovem. Tím se zvyšuje koeficient tření.

Rozsah dodávky:

Klínový upínač.

Upevňovací šrouby.

Odkaz na výkres:

Provedení A: upínací plochy, hladké

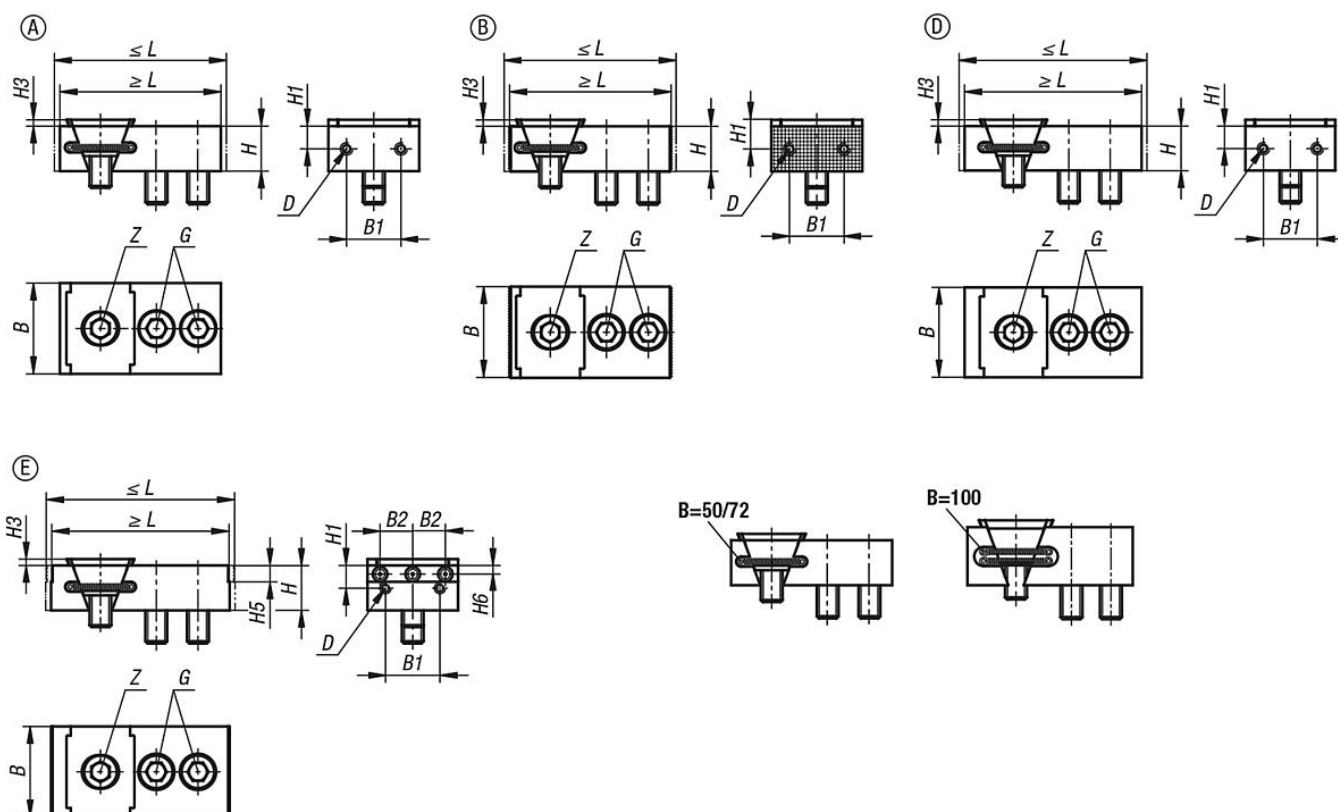
Provedení B: upínací plochy, rýhované

Provedení D: s přídatkem na opracování

Provedení E: s upínacími kolíky

Klínové upínače s pevnou čelistí

Výkresy



Přehled zboží

Klínové upínače s pevnou čelistí

Objednací číslo	Provedení	Typ provedení	L		B	H	B1	B2	H1	H3	H5	H6
			min.	max.								
K1745.0500112	A	hladké	88,5	94,5	50	25	30	-	12,5	3,5	-	-
K1745.0720112	A	hladké	113,3	120,7	72	39,7	44	-	21,3	3,5	-	-
K1745.0720116	A	hladké	113,3	120,7	72	39,7	44	-	21,3	3,5	-	-
K1745.1000116	A	hladké	121,5	131,5	100	42,6	64	-	21,6	5	-	-
K1745.0500212	B	s rýhováním	88,5	94,5	50	25	30	-	12,5	3,5	-	-
K1745.0720212	B	s rýhováním	113,3	120,7	72	39,7	44	-	21,3	3,5	-	-
K1745.0720216	B	s rýhováním	113,3	120,7	72	39,7	44	-	21,3	3,5	-	-
K1745.1000216	B	s rýhováním	121,5	131,5	100	42,6	64	-	21,6	5	-	-
K1745.0500412	D	s přídávkem na obrábění	98,5	104,5	50	25	30	-	12,5	3,5	-	-
K1745.0720412	D	s přídávkem na obrábění	123,3	130,7	72	39,7	44	-	21,3	3,5	-	-
K1745.0720416	D	s přídávkem na obrábění	123,3	130,7	72	39,7	44	-	21,3	3,5	-	-
K1745.1000416	D	s přídávkem na obrábění	131,3	141,2	100	42,6	64	-	21,6	5	-	-
K1745.0500512	E	s kolíky	98	104	50	25	30	18	12,5	3,5	9	4,75
K1745.0720512	E	s kolíky	122,7	130,1	72	39,7	44	27	21,3	3,5	9	4,75
K1745.0720516	E	s kolíky	122,7	130,1	72	39,7	44	27	21,3	3,5	9	4,75
K1745.1000516	E	s kolíky	130,7	140,6	100	42,6	64	40	21,6	5	9	4,75

Objednací číslo	Provedení	Typ provedení	D	G	Z	Upínací síla max. kN	Utahovací moment max. Nm
			Vnitřní závit	Šroub s válcovou hlavou DIN 912	Šroub s válcovou hlavou DIN 912		
K1745.0500112	A	hladké	M5	M12x30	M12x25	30	85
K1745.0720112	A	hladké	M6	M12x50	M12x40	30	85
K1745.0720116	A	hladké	M6	M16x50	M16x40	50	150
K1745.1000116	A	hladké	M8	M16x50	M16x40	50	150
K1745.0500212	B	s rýhováním	M5	M12x30	M12x25	30	85
K1745.0720212	B	s rýhováním	M6	M12x50	M12x40	30	85

Klíňové upínače s pevnou čelistí

Přehled zboží

Objednací číslo	Provedení	Typ provedení	D Vnitřní závit	G Šroub s válcovou hlavou DIN 912	Z Šroub s válcovou hlavou DIN 912	Upínací síla max. kN	Utahovací moment max. Nm
K1745.0720216	B	s rýhováním	M6	M16x50	M16X40	50	150
K1745.1000216	B	s rýhováním	M8	M16x50	M16X40	50	150
K1745.0500412	D	s přídavkem na obrábění	M5	M12x30	M12x25	30	85
K1745.0720412	D	s přídavkem na obrábění	M6	M12X50	M12X40	30	85
K1745.0720416	D	s přídavkem na obrábění	M6	M16x50	M16X40	50	150
K1745.1000416	D	s přídavkem na obrábění	M8	M16x50	M16X40	50	150
K1745.0500512	E	s kolíky	M5	M12x30	M12x25	30	85
K1745.0720512	E	s kolíky	M6	M12X50	M12X40	30	85
K1745.0720516	E	s kolíky	M6	M16x50	M16X40	50	150
K1745.1000516	E	s kolíky	M8	M16x50	M16X40	50	150