

## Krátké upínací lišty pro vícenásobný upínací systém

### Popis zboží/obrázky produktu



### Popis

**Materiál:**

Nástrojová ocel.

**Provedení:**

Kaleno a broušeno (HRC 55 ±2).

**Upozornění:**

Upínací lišty lze připevnit pomocí různých rozhraní.

1. Boční upínací okraj pro sadu upínacích příložek. Upínací příložky lze připevnit v libovolné poloze.
2. Průchozí otvory pro šrouby s válcovou hlavou podle DIN
3. Jedna směrová drážka s 18H7 na stolech s T-drážkou.
4. Zalícované otvory Ø12F7 a Ø16F7 pro rastrové systémy se vzdáleností otvorů 50 mm.

**Technické údaje:**

Je třeba dodržet maximální upínací sílu a utahovací moment příslušné šířky systému z produktových řad K1828, K1829 a K1830.

**Použití:**

Pomocí krátkých upínacích lišt lze realizovat upínání s malou potřebou místa. Díky přesnému ozubení je možné velmi přesné polohování pevných čelistí. Díky postranní stupnici na upínacích lištách je možné každou polohu pevných čelistí zdokumentovat a v případě opakování identicky nastavit. Na boční závitové otvory lze namontovat dorazy.

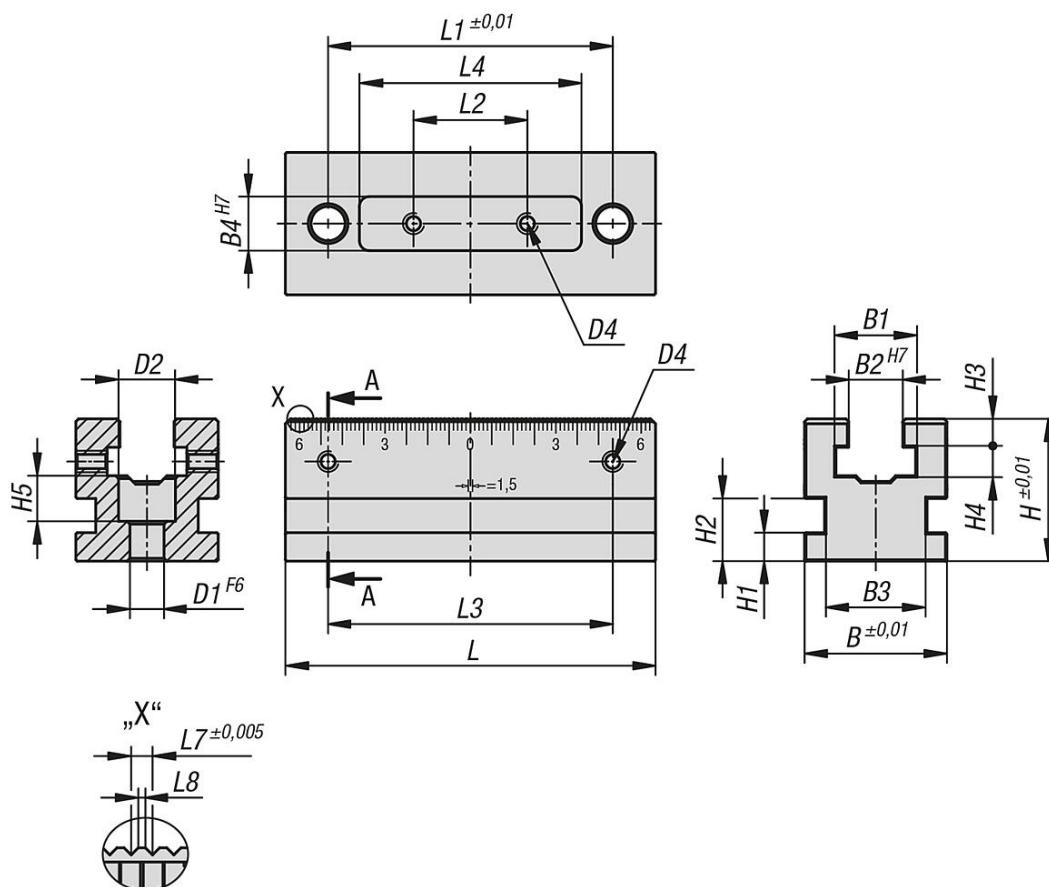
**Přednosti:**

Univerzální a flexibilně použitelné.

Pomocí několika krátkých upínacích lišt lze provádět i flexibilní upínání.

## Krátké upínací lišty pro vícenásobný upínací systém

Výkresy



### Přehled zboží

#### Krátké upínací lišty pro vícenásobný upínací systém

Objednací číslo	vhodné pro šířku systému	L	B	H	L1	L2	L3	L4	L7	L8	B1	B2	B3	B4	H1	H2	H3	H4	H5	D1	D2	D3	D4
K1747.050130	50	130	50	50	100	40	100	77	1,5	0,5	28	19	36	18	10	22	10	10	16	12	20	M6	M6
K1747.072140	72	140	72	72	100	40	100	77	2	0,7	42	30	58	18	14	30	15	15	22	16	26	M6	M6
K1747.100148	100	148	100	72	100	40	100	77	2,5	0,85	58	45	86	18	14	30	15	15	22	16	26	M8	M6