

Distanční prvek pro doraz obrobku pro vícenásobný upínací systém

Popis zboží/obrázky produktu



Popis

Materiál:

Zušlechtěná ocel.

Provedení:

zušlechtěno a rovinné plochy broušeny (HRC 32).

Upozornění:

Distanční prvek pro doraz obrobku slouží k prodloužení postranního rozměru dorazu.

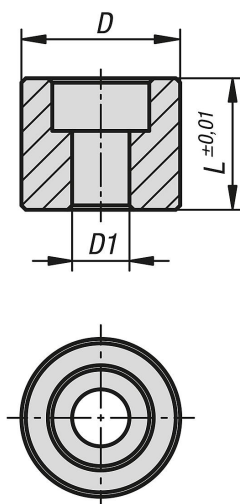
Použití:

Distanční prvek se spolu s dorazem pro doraz obrobku přišroubuje stranově na pevnou čelist.

Přednosti:

Zvětšení rozsahu nastavení postranního dorazu.

Výkresy



Přehled zboží

Distanční prvek pro doraz obrobku pro vícenásobný upínací systém

Objednací číslo	vhodné pro šířku systému	L	D	D1 pro šroub DIN 912
K1756.05010	50/72	10	18	M6
K1756.05015	50/72	15	18	M6
K1756.05023	50/72	23	18	M6
K1756.10015	100	15	25	M8
K1756.10020	100	20	25	M8
K1756.10025	100	25	25	M8

