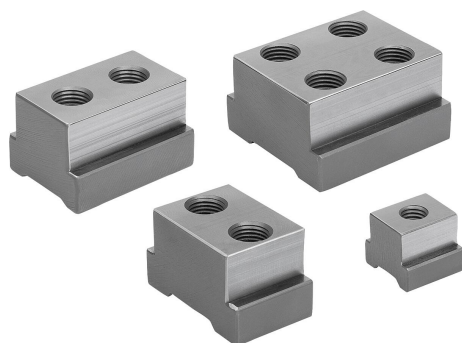


Vložky do drážky ve tvaru T pro klínový upínač

Popis zboží/obrázky produktu



Popis

Materiál:

Zušlechtěná ocel.

Provedení:

zušlechtěno. Vodicí plochy broušené (HRC 38).

Upozornění:

Vložky do T-drážky jsou přizpůsobeny vícenásobnému upínacímu systému.

Provedení A/C se používá pro pevné dorazy.

Provedení B je přizpůsobeno pro ovládání upínacího klínu klínového upínacího segmentu.

Použití:

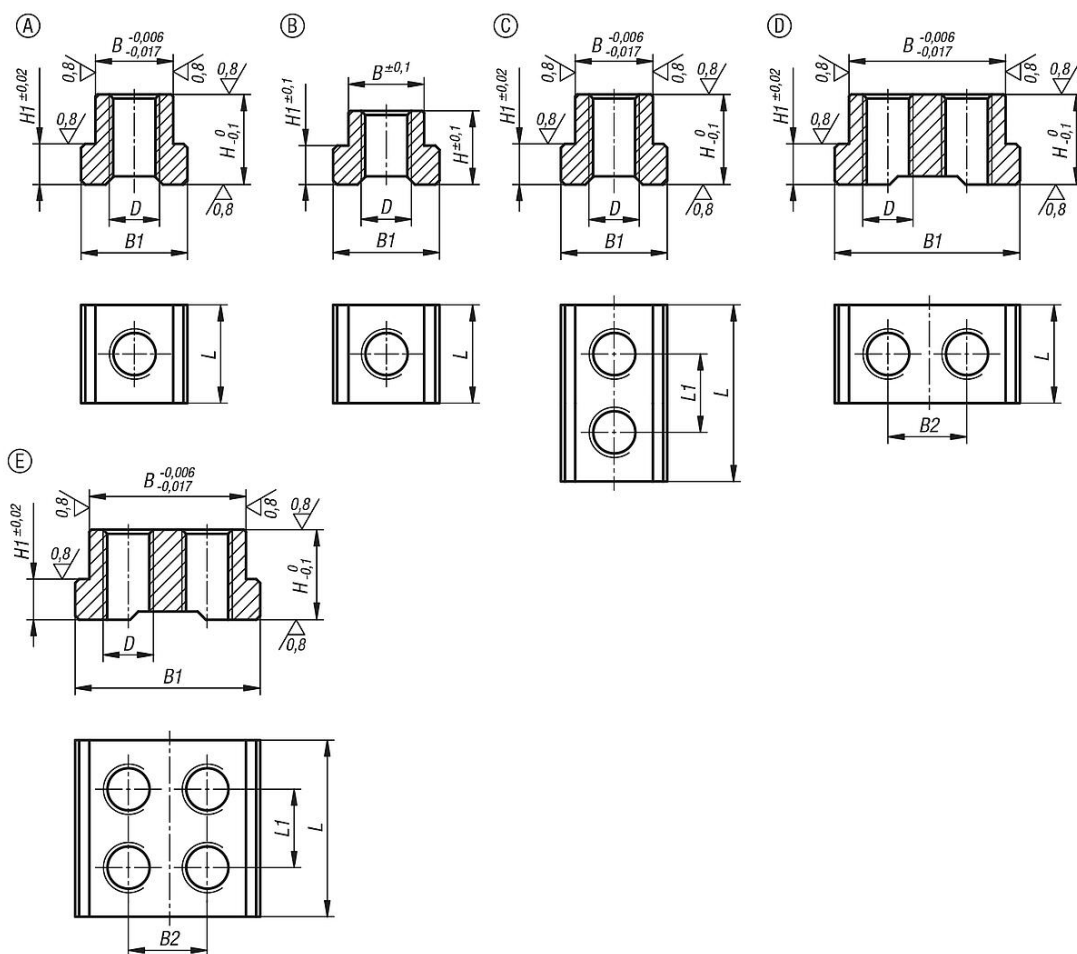
Vložky do T-drážky se zasunou do upínací lišty do příslušné polohy.

Pomocí šroubu s válcovou hlavou se vložky do T-drážky přišroubují k pevným dorazům a klínovým upínacími segmentům.

Přednosti:

U provedení A/C velmi malé vůle vložky do T-drážky v upínacích lištách, díky tomu jsou pevné dorazy vedeny i po straně.

Výkresy



Vložky do drážky ve tvaru T pro klínový upínač

Přehled zboží

Vložky do drážky ve tvaru T pro klínový upínač

Objednací číslo	vhodné pro šířku systému	Provedení	Vhodné pro	L	L1	B	H	B1	H1	D Vnitřní závit
K1758.05010241	50	A	pevná čelist jednoduchý	24	-	19	22	26	9,95	M10
K1758.05010361	50	C	pevná čelist dvojité	36	18	19	22	26	9,95	M10
K1758.05012241	50	A	klínový upínací segment s pevnou čelistí	24	-	19	22	26	9,95	M12
K1758.05012262	50	B	klínový upínací segment, oboustranný	26	-	18,5	18	26	9,5	M12
K1758.07214281	72	A	pevná čelist jednoduchý	28	-	30	33	40	14,95	M14x1,5
K1758.07214533	72	C	pevná čelist dvojité	53	28	30	33	40	14,95	M14x1,5
K1758.07216281	72	A	klínový upínací segment s pevnou čelistí	28	-	30	33	40	14,95	M16
K1758.07216302	72	B	klínový upínací segment, oboustranný	30	-	29,5	28,5	39,5	14,5	M16
K1758.10014344	100	D	Pevná čelist, jednostranná/klínový upínací segment s pevnou čelistí	34	-	45	33	56	14,95	M14x1,5
K1758.10014595	100	E	pevná čelist dvojité	59	30	45	33	56	14,95	M14x1,5
K1758.10016342	100	A	klínový upínací segment, oboustranný	34	-	44,5	28,5	55,5	14,5	M16