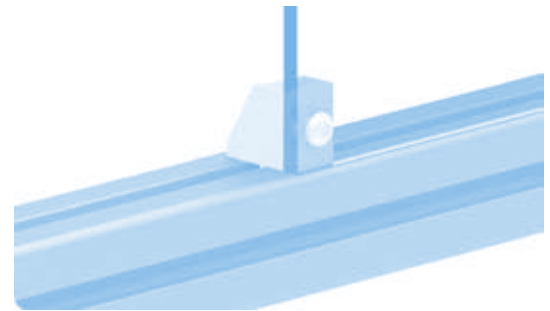
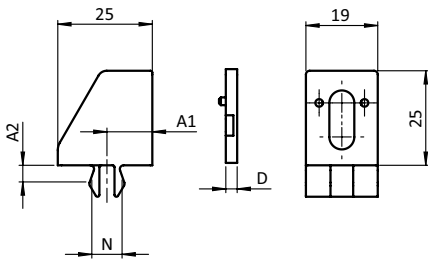


**UNIBLOCK 25 CLIP****UNIBLOCK 25 CLIP****Ausführung** Kunststoff PA, Nut 8**Beschreibung** zur einfachen Befestigung von Flächenelementen an Aluminiumprofilen; durch die Einclipsfunktion ist eine Vormontage am Flächenelement möglich**Material** Block: Kunststoff PA, glasfaserverstärkt  
Mutter: Stahl, verzinkt**Farbe** schwarz**Liefereinheit** 100 Stück**Extras** individuelle Clips, weitere Farben auf Anfrage**Hinweis** \* keine weiteren Distanzstücke aufsteckbar!**Model** Plastic PA, slot 8**Description** To attach panels simply to aluminum profiles; the clip feature makes it possible to pre-mount the block to the panel**Material** Block: Plastic PA, glass fiber reinforced  
Nut: Zinc plated steel**Color** Black**Pack Quantity** 100 pieces**Specials** Customized clips, other colors on request**Tip** \* no further spacers can be added!

| Uniblock 25 Clip       | A1 [mm] | A2 (Profil) [mm]<br>A2 (Profile) [mm] | D [mm] | N | Gewinde Thread | Gewicht [g]<br>Weight [g] | Profil Profile | Teil-Nr. Part #     |
|------------------------|---------|---------------------------------------|--------|---|----------------|---------------------------|----------------|---------------------|
|                        | 12.0    | 4.4 (4.5)                             | -      | 8 | M6             | 9.0                       | I              | <b>094020CLIPM6</b> |
| Distanzstück<br>Spacer |         |                                       | *2.0   |   |                | 1.0                       |                | <b>094102</b>       |
|                        |         |                                       | 3.0    |   |                | 1.2                       |                | <b>094103</b>       |
|                        |         |                                       | 5.0    |   |                | 2.1                       |                | <b>094105</b>       |