



UNIBLOCK 25 CS

UNIBLOCK 25 CS

Ausführung mit Verliersicherung für Schraube

Model With screw retainer

Beschreibung zur sicheren Befestigung von Flächenelementen an Aluminiumprofilen; mit Verliersicherung für Schraube gemäß Maschinenrichtlinie 2006/42/EG

Description To attach panels safely to aluminum profiles; with screw retainer to comply with Machinery Directive 2006/42/EC

Material Block: Kunststoff PA, glasfaserverstärkt
Mutter: Stahl, verzinkt

Material Block: Plastic PA, glass fiber reinforced
Nut: Zinc plated steel

Farbe schwarz

Color Black

Liefereinheit 100 Stück

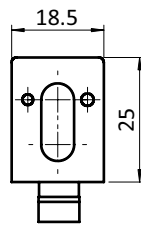
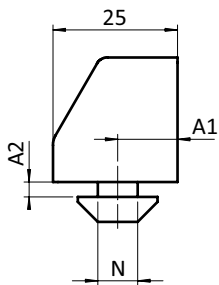
Pack Quantity 100 pieces

Extras individueller Hammer, weitere Farben auf Anfrage

Specials Customized hammer, other colors on request

Hinweis * keine weiteren Distanzstücke aufsteckbar!

Tip * no further spacers can be added!



Uniblock 25 CS	A1 [mm]	A2 (Profil) [mm] A2 (Profile) [mm]	D [mm]	N	Gewinde Thread	Gewicht [g] Weight [g]	Profil Profile	Teil-Nr. Part #
	8.0	4.35 (4.5)		8	M6	10.0	I	094003CSM6
	12.0	4.4 (4.5)		8	M6	10.0	I	094020CSM6
	14.0	4.6 (4.5)		8	M6	11.0	I	094080CSM6
	9.5	5.6 (6.0)		10	M6	12.0	B	094004CSM6
	8.5	5.7 (6.0)		10	M6	11.5	B	094008CSM6
	14.0	6.0 (6.0)		10	M6	10.0	B	094005CSM6
Distanzstück Spacer			*2.0			0.8		094102CS
			3.0			1.0		094103CS
			5.0			1.9		094105CS

