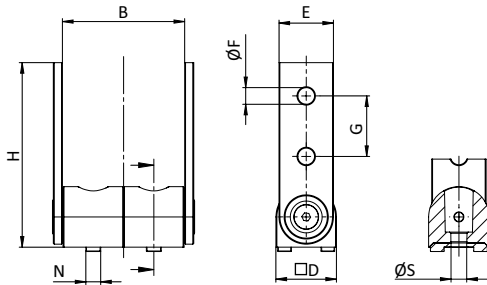




## GELENK 180°, 2 NUTEN

## PIVOT JOINT 180°, 2 SLOT VERSION

**Ausführung** Aludruckguss**Model** Aluminum die-cast**Beschreibung** zur beweglichen Verbindung von zwei Profilen, mit separaten Nutfixierungen**Description** To make a pivoting connection between two profiles, with separate locating pins**Material** Gelenk: Aludruckguss  
Nutfixierung 5/6: Kunststoff  
Nutfixierung 8/10: Zinkdruckguss**Material** Joint: Aluminum die-cast  
Centering piece 5/6: Plastic PA  
Centering piece 8/10: Zinc die-cast**Liefereinheit** 10 Stück**Pack Quantity** 10 pieces**Extras** weitere Oberflächen, weitere Farben auf Anfrage**Specials** Other surfaces, other colors on request

Gelenk 180°, 2 Nuten Pivot Joint 180°, 2 Slot Version	B [mm]	D [mm]	E [mm]	G [mm]	H [mm]	N	ØF [mm]	ØS [mm]	für Profil For Profile	Gewicht [g] Weight [g]	Teil-Nr. Part #
	40.4	20.0	18.0	20.0	61.0	5 / 6	5.5	5.2	20	45.0	093GV2040
	60.4	30.0	28.0	30.0	86.0	6 / 8	6.5	6.4	30	129.0	093GV3060
	80.6	40.0	37.0	40.0	121.5	8 / 10	8.5	8.5	40	358.0	093GV4080
	90.6	45.0	42.0	45.0	141.5	8 / 10	8.5	8.5	45	524.0	093GV4590