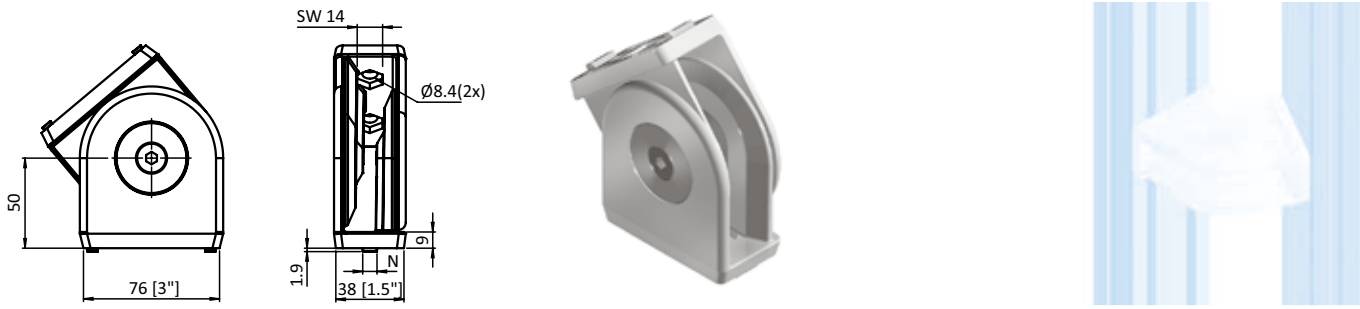




GELENK 38 x 76 - 1,5" x 3"

PIVOT JOINT 38 x 76 - 1.5" x 3"

<p>Ausführung mit einstellbarer Friktion, Zinkdruckguss</p> <p>Beschreibung zur beweglichen Verbindung von zwei Profilen oder Flächenelementen, mit separaten Nutfixierungen für Nut 8 und Nut 10; mittels der Schrauben kann der Reibungswiderstand des Gelenkes stufenlos reguliert, bzw. das Gelenk in einer definierten Position fixiert werden</p> <p>Material Zinkdruckguss</p> <p>Oberfläche alufarbig pulverbeschichtet</p> <p>Liefereinheit 10 Stück</p> <p>Extras weitere Oberflächen, weitere Farben auf Anfrage</p>	<p>Model <i>With adjustable friction, zinc die-cast</i></p> <p>Description <i>To make a pivoting connection between two profiles or panels; with separate locating pins for slot 8 and 10; by tightening or loosening the screws you can seamlessly regulate the functionality of the joint or you can fix it in one position</i></p> <p>Material <i>Zinc die-cast</i></p> <p>Surface <i>Alu color powder coated</i></p> <p>Pack Quantity <i>10 pieces</i></p> <p>Specials <i>Other surfaces, other colors on request</i></p>
---	---



Gelenk 38 x 76 - 1,5" x 3" <i>Pivot Joint 38 x 76 - 1.5" x 3"</i>	N	Öffnungswinkel <i>Opening Angle</i>	Gewicht [g] <i>Weight [g]</i>	Teil-Nr. <i>Part #</i>
	- / 8 / 10	184°	947.0	093G3876AN

