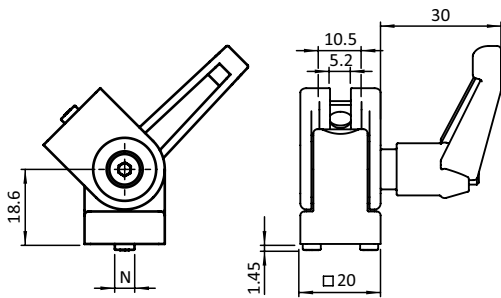




**GELENK B 20 MIT KLEMMHEBEL**

**PIVOT JOINT B 20 WITH LOCKING LEVER**

<p><b>Ausführung</b> Lagerblock, mit einstellbarer Friktion, Aluminiumdruckguss</p> <p><b>Beschreibung</b> zur Verbindung von zwei Profilen oder Flächenelementen, in beliebigen Winkeln fixierbar, auch mit Führungsnasen für Nut 5 oder Nut 6; mittels der Schrauben und des -Klemmhebels kann der Reibungswiderstand des Gelenkes stufenlos reguliert, bzw. das Gelenk in einer definierten Position fixiert werden</p> <p><b>Material</b> Gelenk: Aluminiumdruckguss -Klemmhebel: Kunststoff PA, glasfaserverstärkt</p> <p><b>Oberfläche</b> alufarbig lackiert</p> <p><b>Liefereinheit</b> 10 Stück</p> <p><b>Extras</b> weitere Oberflächen, weitere Farben auf Anfrage</p> <p><b>Hinweis</b> die Schraube der Gelenkgabel muss zuerst in der geraden Position des Gelenkes durch die Bohrung im Lagerblock befestigt werden</p>	<p><b>Model</b> Bearing block, with adjustable friction, die-cast aluminum</p> <p><b>Description</b> For connection of two profiles or panels, with attachment at any angle, fixed locating pins for slot 5 or 6 optional; by tightening or loosening the screws and the -locking lever you can adjust the frictional resistance of the joint continuously, or you can fix it at a defined position; thicker walls for stronger locking</p> <p><b>Material</b> Joint: Die-cast aluminum -locking lever: Plastics PA, glass fiber reinforced</p> <p><b>Surface</b> Alu color laquered</p> <p><b>Pack Quantity</b> 10 pieces</p> <p><b>Specials</b> Other surfaces, other colors on request</p> <p><b>Tip</b> Screw of the pivot joint fork must be mounted first in the straight position of the joint through the hole in the bearing block</p>
--	---



Gelenk B 20 mit Klemmhebel Pivot Joint B 20 with Locking lever	N	Öffnungswinkel Opening Angle	Gewicht [g] Weight [g]	Profil Profile	Teil-Nr. Part #
	5	185°	47.0	I	<b>093GABF20AN05</b>
	6	185°	47.0	B	<b>093GABF20AN06</b>

