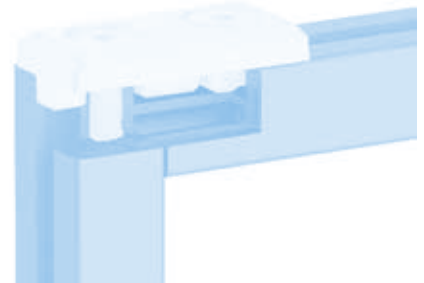
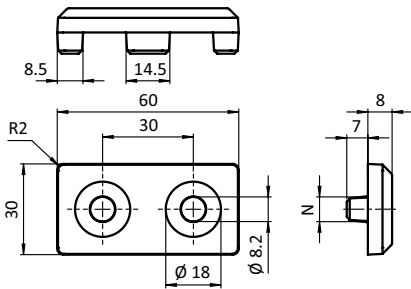




**RAHMEN-ECKVERBINDERPLATTE**

**FRAME CORNER CONNECTOR PLATE**

<p><b>Ausführung</b> Kunststoff PA, Rahmenprofil 22,5 × 30</p> <p><b>Beschreibung</b> zur rechtwinkligen Verbindung von zwei Rahmenprofilen 22,5 × 30; ⚡ elektrostatisch entladend</p> <p><b>Material</b> Eckverbinderplatte: Kunststoff PA, kohlefaserverstärkt Montageset: Stahl</p> <p><b>Farbe</b> Eckverbinderplatte: schwarz</p> <p><b>Montageset</b> 1 selbstformende Senkkopfschraube S8 × 25, 1 Senkkopfschraube DIN 7991 - M8 × 16, 1 Vierkantschraube DIN 562 - M8</p> <p><b>Liefereinheit</b> 10 Stück</p> <p><b>Hinweis</b> * passende selbstformende Senkkopfschraube S8 × 25 siehe Seite 417</p>	<p><b>Model</b> Plastic PA, frame profile 22.5 × 30</p> <p><b>Description</b> To connect two frame profiles 22.5 × 30 at right angles; ⚡ electrostatically discharging</p> <p><b>Material</b> Corner connector plate: Plastic PA, carbon fiber reinforced Assembly set: Steel</p> <p><b>Color</b> Corner connector plate: Black</p> <p><b>Assembly Set</b> 1 self forming countersunk screw S8 × 25, 1 countersunk screw DIN 7991 - M8 × 16, 1 square nut DIN 562 - M8</p> <p><b>Pack Quantity</b> 10 pieces</p> <p><b>Tip</b> * Compatible self forming countersunk screw S8 × 25 see page 500</p>
---	---



Rahmen-Eckverbinderplatte <i>Frame Corner Connector Plate</i>	N	Gewicht [g] <i>Weight [g]</i>	Profil <i>Profile</i>	Teil-Nr. <i>Part #</i>
	8	12.0		* 093VB3060N08
inkl. Montageset <i>With assembly set</i>	8	37.0	B	093VB3060N08S01

4