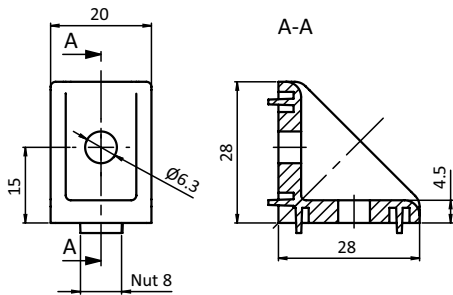




WINKEL 20 x 28

CONNECTION ANGLE 20 x 28

Ausführung	Zinkdruckguss	Model	Zinc die-cast
Beschreibung	zur rechtwinkligen Verbindung von zwei Profilen und Flächenelementen	Description	To connect two profiles and panels at right angles
Material	Winkel: Zinkdruckguss Montageset: Stahl Nutfixierung: Kunststoff PA, glasfaserverstärkt	Material	Angle: Zinc die-cast Assembly set: Steel Centering piece: Plastic PA, glass fiber reinforced
Farbe	Nutfixierung: natur	Color	Centering piece: Natural
Montageset	2 Hammermuttern - Nut 8 - M6, 2 Schrauben DIN 7984 - M6 x 12	Assembly Set	2 hammer nuts - slot 8 - M6, 2 screws DIN 7984 - M6 x 12
Liefereinheit	10 Stück	Pack Quantity	10 pieces
Extras	weitere Oberflächen, weitere Farben auf Anfrage	Specials	Other surfaces, other colors on request



Winkel 20 x 28
Connection Angle 20 x 28

	N	Gewicht [g] Weight [g]	Profil Profile	Teil-Nr. Part #
blank Plain	8	34.0		093W206N08R
Nutfixierung Centering pieces Nut 8 auf Nut 10 Slot 8 to slot 10		1.0		093W03
inkl. Montageset With assembly set	8	50.0	B	093W206N08RS02

