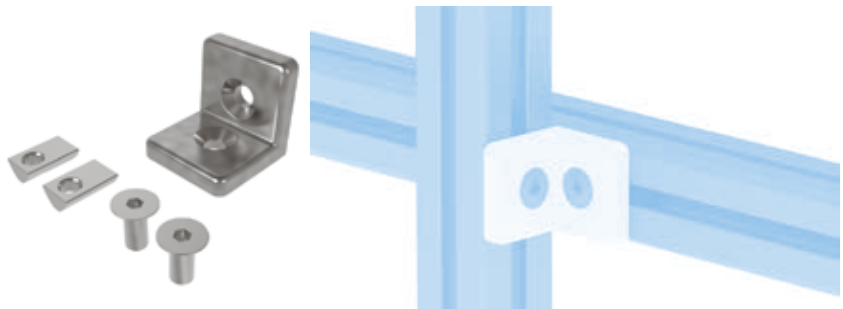
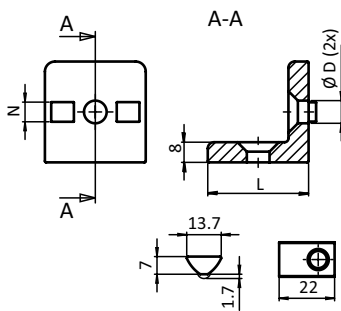


**VERBINDUNGSWINKEL V 40 (SET)****CONNECTION ANGLE V 40 (SET)****Ausführung** Zinkdruckguss, Nut 8**Model** Zinc die-cast, slot 8**Beschreibung** zur rechtwinkligen Verbindung von Profilen und Flächenelementen; besonders geeignet für horizontale Profile zwischen Ständerprofilen oder zur Befestigung anderer Bauteile an Profilen; mit Verdrehsicherung Nut 8 auf einer Rückseite**Description** To connect two aluminum profiles or panels at right angles; particularly suitable for fixing horizontal profiles between upright profiles or for attaching other components to profiles; with turn-lock slot 8 on one of the rear sides**Material** Verbindungswinkel: Zinkdruckguss
Schrauben und Nutensteine: Stahl**Material** Connection angle: Zinc die-cast
Screws and T-slot nuts: Steel**Set** 1 Verbindungswinkel V 40 - Nut 8,
2 Schrauben DIN 7991 - M8 × 18,
2 Nutensteine - Nut 8 - M8**Set** 1 connection angle V40 - slot 8,
2 screws DIN 7991 - M8 × 18,
2 T-slot nuts - slot 8 - M8**Liefereinheit** 10 Stück**Pack Quantity** 10 pieces**Extras** weitere Oberflächen, weitere Farben auf Anfrage**Specials** Other surfaces, other colors on requestVerbindungswinkel V 40 (Set)
Connection Angle V 40 (Set)

D

N

L × B × H
[mm]Gewicht [g]
Weight [g]Profil
ProfileTeil-Nr.
Part #

9.0

8

40 × 40 × 40

164.7

I

093WI40N08S01