

Nutmuttern und -schrauben *T-Nuts and T-Bolts*Nutensteine *T-slot Nuts*Nut 12 *Slot 12*
FATH
Components
**NUTENSTEIN 20,0 × 9,0 MM****T-SLOT NUT 20.0 × 9.0 MM**

Ausführung Nut 12, mit Führungssteg, Stahl

Beschreibung Nutenstein mit Führungssteg

Material Stahl, vernickelt

Liefereinheit 100 Stück

Extras verschiedene Längen mit mehreren Gewinden in unterschiedlichen Größen auf Anfrage

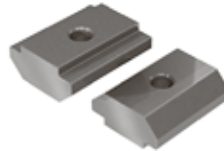
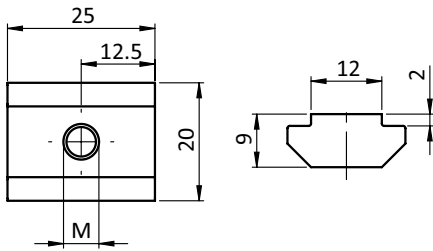
Model Slot 12, self-aligning, steel

Description Self-aligning T-slot nut

Material Nickel plated steel

Pack Quantity 100 pieces

Specials Different lengths with multiple threads in different sizes available on request

Nutenstein
*T-slot Nut*Größe
*Size*Gewicht [g]
*Weight [g]*Teil-Nr.
Part #

M6

26.0

096676S01

M8

25.0

096678S02

M10

24.0

0966710S01