

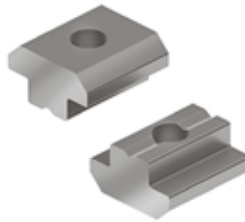
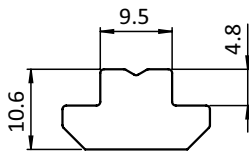
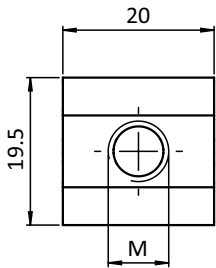


Nutmuttern und -schrauben *T-Nuts and T-Bolts*Nutensteine *T-slot Nuts*Nut 10 *Slot 10*
FATH
Components
**NUTENSTEIN 19,5 × 10,6 MM****T-SLOT NUT 19.5 × 10.6 MM****Ausführung** Nut 10, mit Führungssteg, Stahl**Model** Slot 10, self-aligning, steel**Beschreibung** Nutenstein mit Führungssteg**Description** Self-aligning T-slot Nut**Material** Stahl, verzinkt**Material** Zinc plated steel**Liefereinheit** 100 Stück**Pack Quantity** 100 pieces**Extras**  elektrostatisch entladend, verschiedene Längen mit mehreren Gewinden in unterschiedlichen Größen auf Anfrage**Specials**  electrostatically discharging, different lengths with multiple threads in different sizes available on requestNutenstein
*T-slot Nut*Größe
*Size*Gewicht [g]
*Weight [g]*Teil-Nr.
Part #

M8

18.6

096538

M10

16.6

0965310