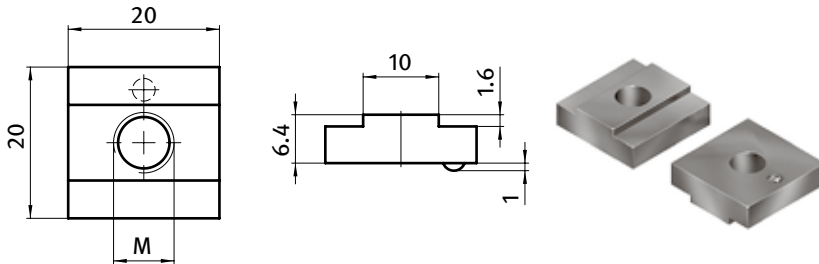


**NUTENSTEIN 20,0 × 6,4 MM****T-SLOT NUT 20.0 × 6.4 MM****Ausführung** Nut 10, mit Führungssteg und Federkugel, Stahl**Beschreibung** Nutenstein mit Führungssteg und Federkugel**Material** Nutenstein: Stahl, verzinkt  
Kugel: Edelstahl**Liefereinheit** 100 Stück**Extras** verschiedene Längen mit mehreren Gewinden in unterschiedlichen Größen auf Anfrage**Model** Slot 10, self-aligning with spring loaded ball, steel**Description** Self-aligning T-slot nut with spring loaded ball**Material** T-slot nut: Zinc plated steel  
Ball: Stainless steel**Pack Quantity** 100 pieces**Specials** Different lengths with multiple threads in different sizes available on requestNutenstein  
*T-slot Nut*Größe  
*Size*Gewicht [g]  
*Weight [g]*Teil-Nr.  
*Part #*

M4	17.0	<b>096930S02</b>
M5	17.0	<b>096930S03</b>
M6	16.5	<b>096930S04</b>
M8	15.5	<b>096930S05</b>